

Commission hydrographique de l'Atlantique oriental / Eastern Atlantic Hydrographic Commission

Coordination cartographique Région G Region G charting coordination

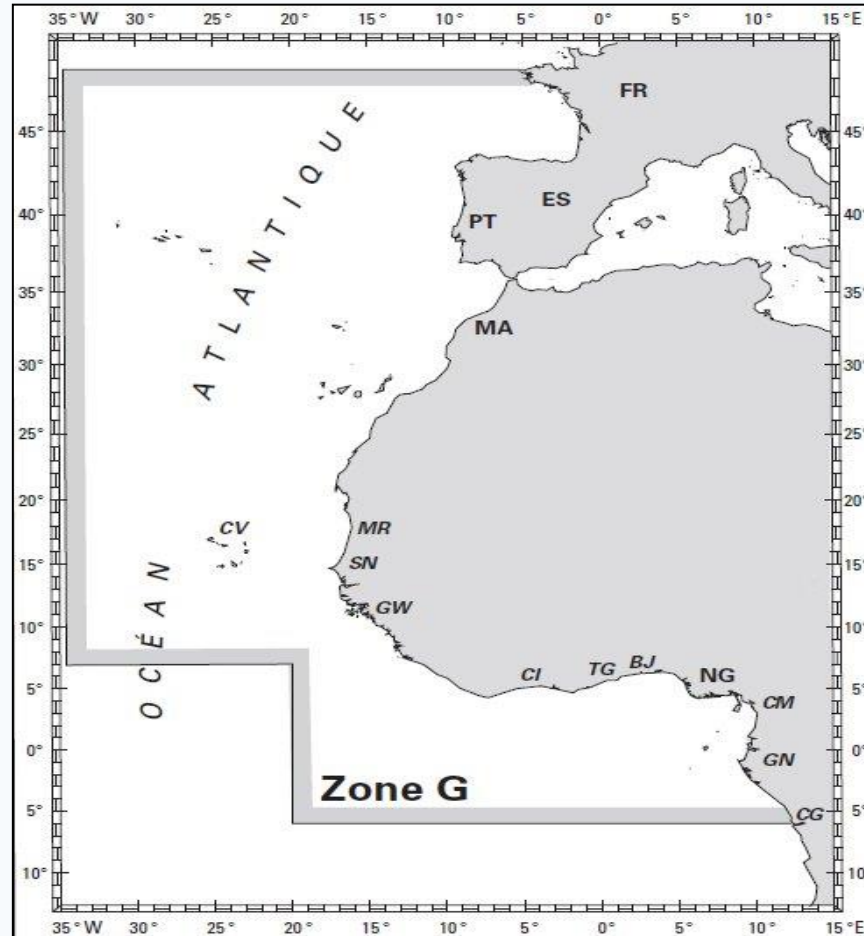
Présenté par la France (coordinateur cartographique pour la Région G)
Presented by France (as Region G charting coordinator)



Nouveautés majeures concernant la coordination cartographique / *Major news regarding charting coordination*

- Nouvelle édition de la publication **S11 – Partie A** (Edition 3.1.0, février 2018)
Update S11 – Part A (Edition 3.1.0, February 2018)
- **Résolution OHI 1/2018** (LC19/2018) / *IHO resolution 1/2018 (CL19/2018)* :
Suppression des données ENC qui se chevauchent dans des zones à risque démontrable pour la sécurité de la navigation
Elimination of overlapping ENC data in areas of demonstrable risk to the safety of navigation
- **INToGIS Phase II**
 - Voir / See WENDWG8 web page – HSSC9-11A-INF1 Rev 1
 - Développements des fonctionnalités pour la gestion des schémas d'ENC / *Introduces new functionalities for ENC schemes management*
 - Nouvelles couches de données / New layers (AIS traffic density, CATZOC...)
 - Phase d'expérimentation par les RHCs avant mise en service / *Experimentation phase by RHCs before commissioning (WENDWG8/19)*





Region G ICC WG

Status of the INT scheme – *Schéma INT pour la région G*

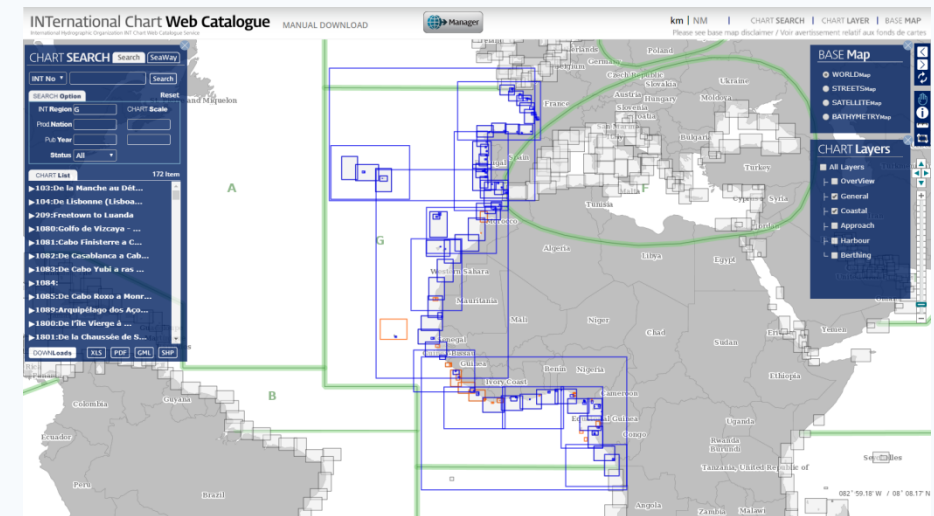


Catalogue INT de la région G / *Region G INT chart catalogue*

- Catalogue des cartes INT désormais uniquement entretenu via le portail OHI INTOGIS

INT chart catalogue now only maintained through the IHO INTOGIS portal

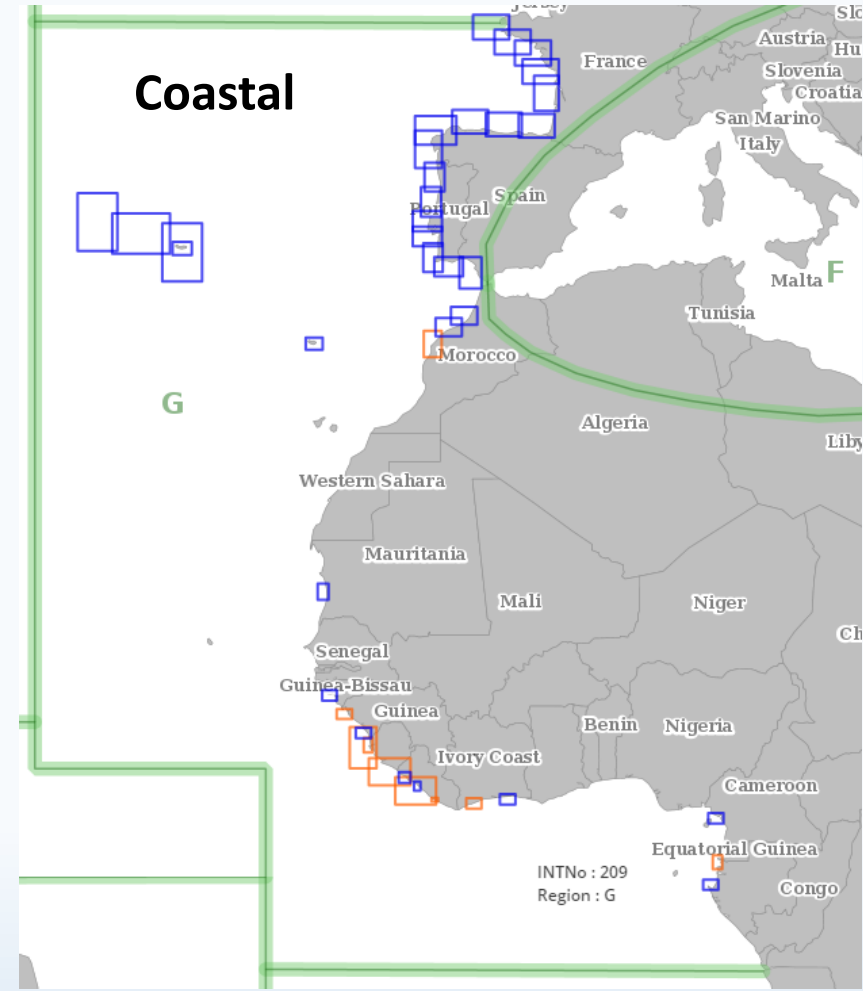
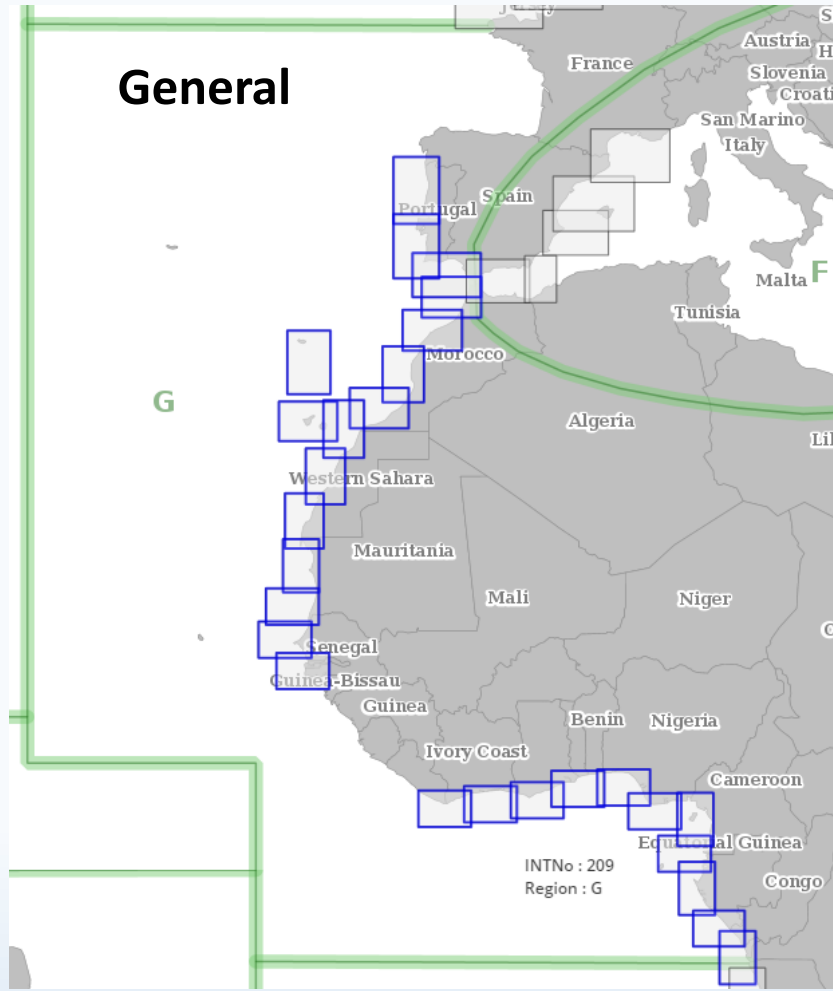
CHAtO / <i>EAtHC</i>	14 th	15 th
Total Cartes INT <i>Total INT charts</i>	172	173
Cartes INT produites <i>Produced INT charts</i>	139	141
Cartes INT planifiées <i>Planned INT charts</i>	33	32
Ratio	80%	82%



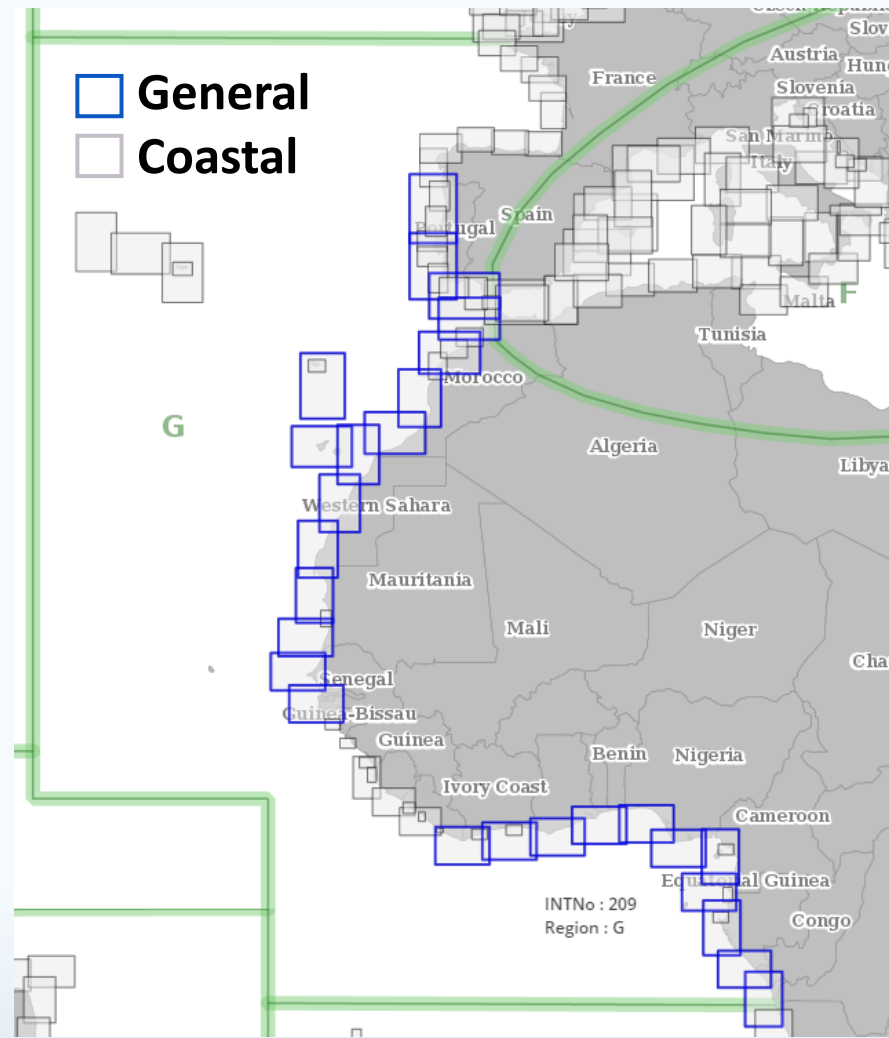
<http://chart.iho.int:8080/iho/main.do>



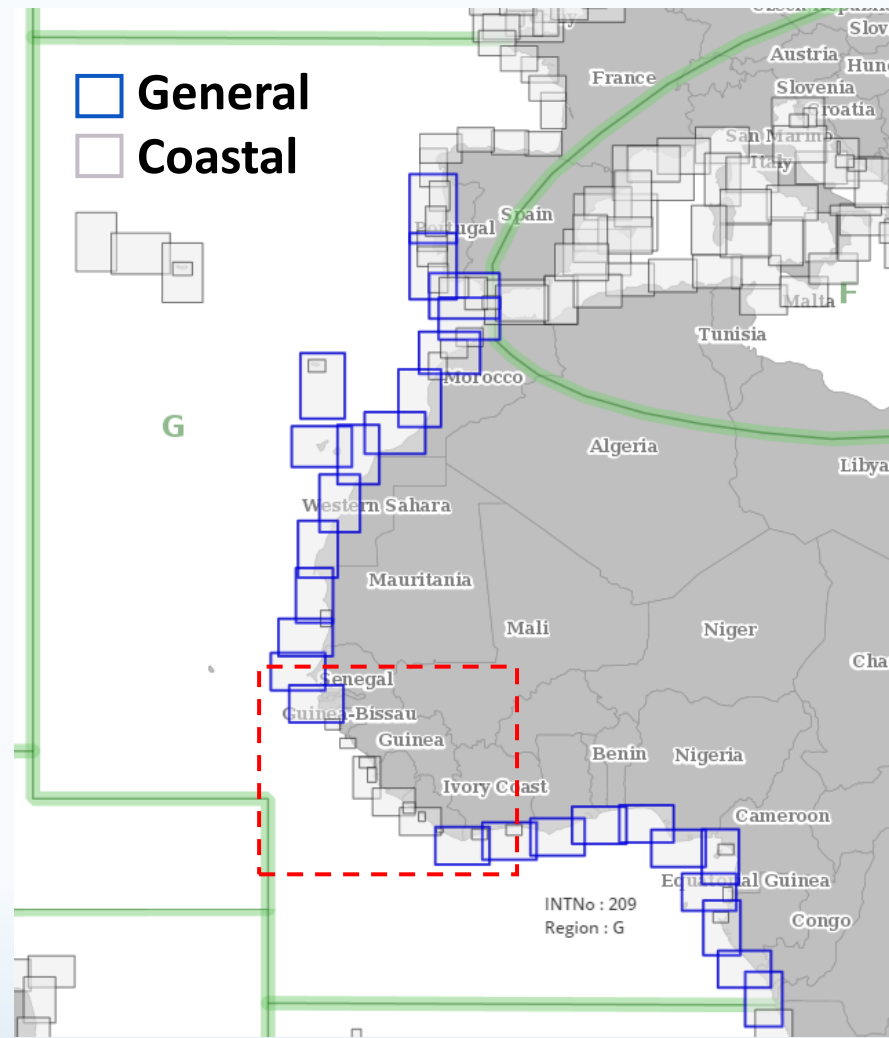
Catalogue INT de la région G / *Region G INT chart catalogue*



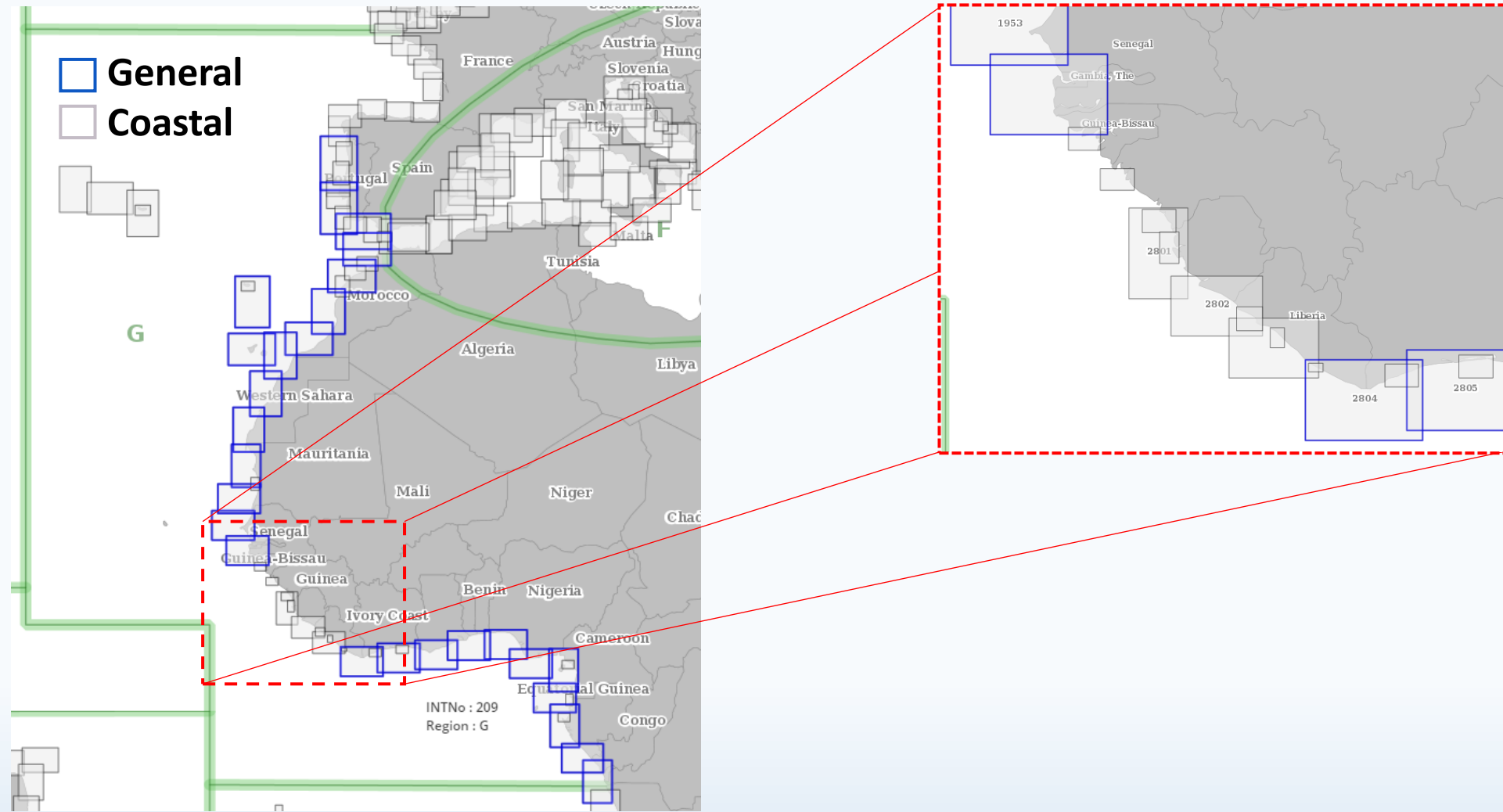
Catalogue INT de la région G / *Region G INT chart catalogue*



Catalogue INT de la région G / *Region G INT chart catalogue*

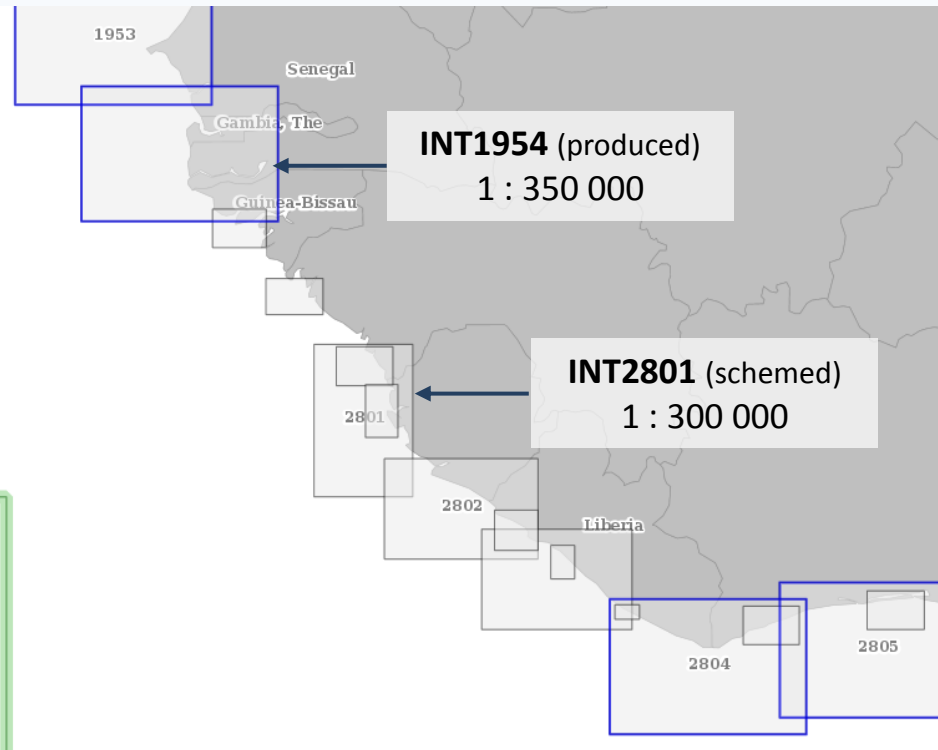


Catalogue INT de la région G / Region G INT chart catalogue



Catalogue INT de la région G / *Region G INT chart catalogue*

- General
- Coastal



Propositions nouvelles cartes INT

INT chart proposals

INT1955 (previously INT2800) – PT212 (63201)

- Already schemed but updated
- Cabo Roxo ao Cabo Verga
- Echelle : 1 / 350 000 (previously 1 / 400 000)

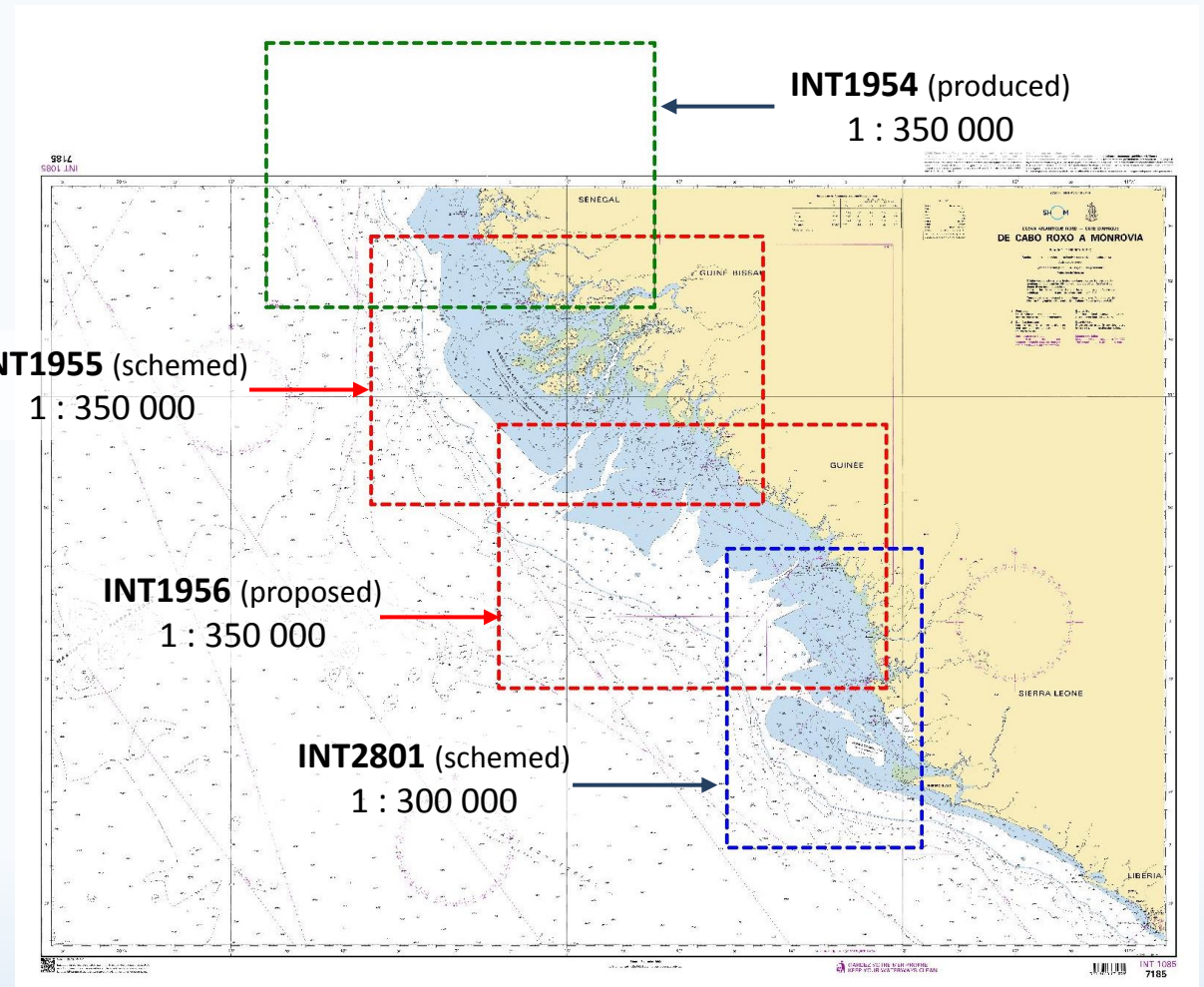
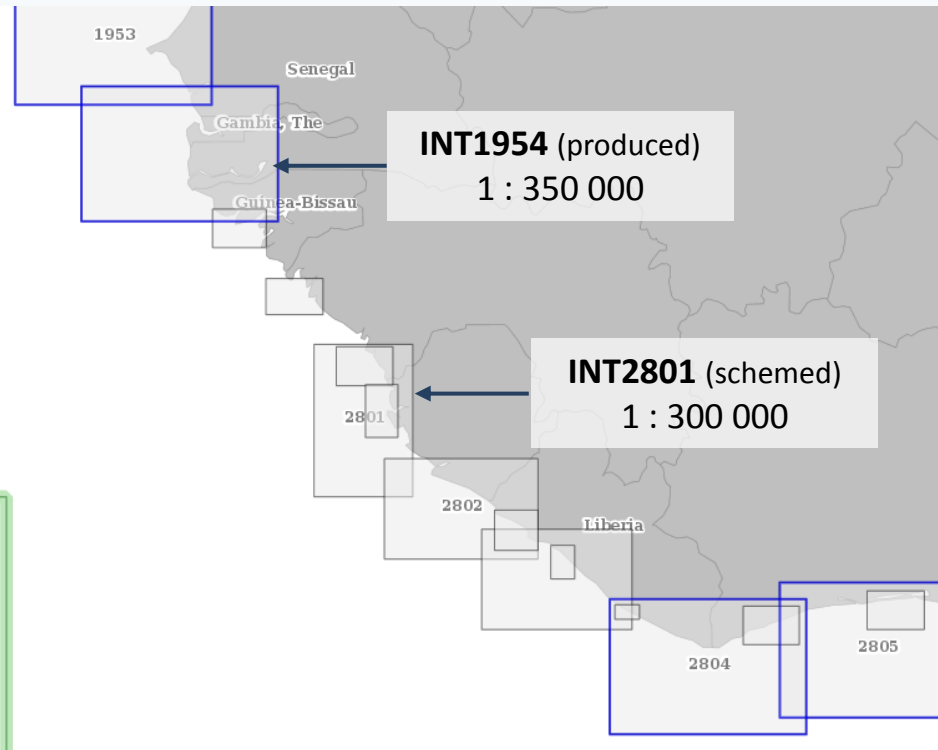
INT1956 – FR7891 (ENC FR378910)

- Côte de Guinée - De Cap Verga à Freetown
- Echelle : 1 / 350 000



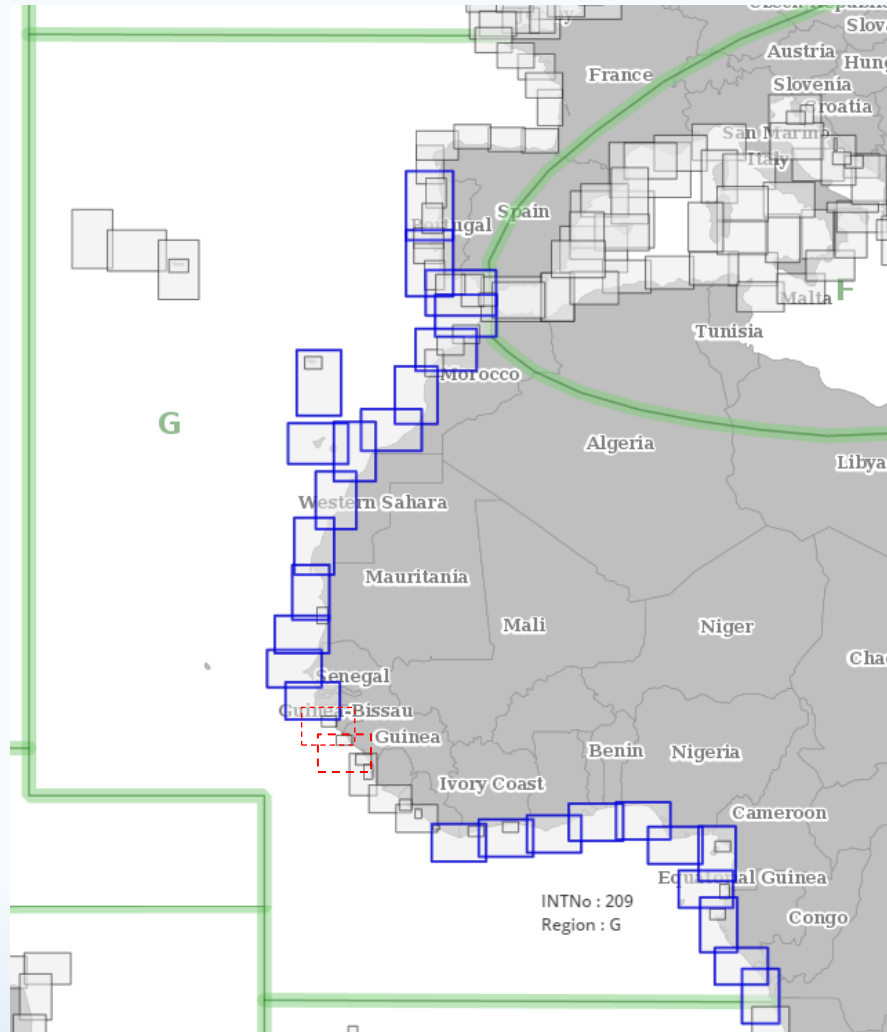
Catalogue INT de la région G / *Region G INT chart catalogue*

- General
- Coastal



Catalogue INT de la région G / *Region G INT chart catalogue*

- General
- Coastal

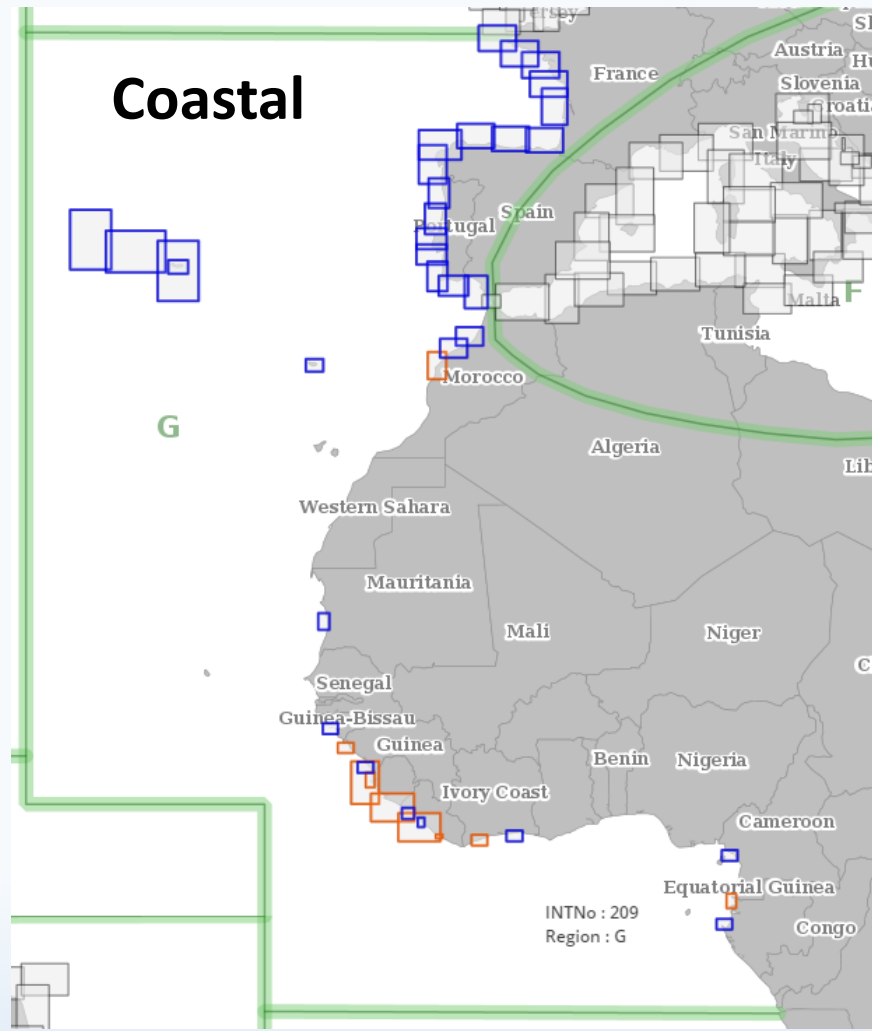


Couverture générale
(échelle ~ 350k)
produite ou prévue

*General coverage
(scale ~ 350 k)
produced or schemed*



Catalogue INT de la région G / *Region G INT chart catalogue*



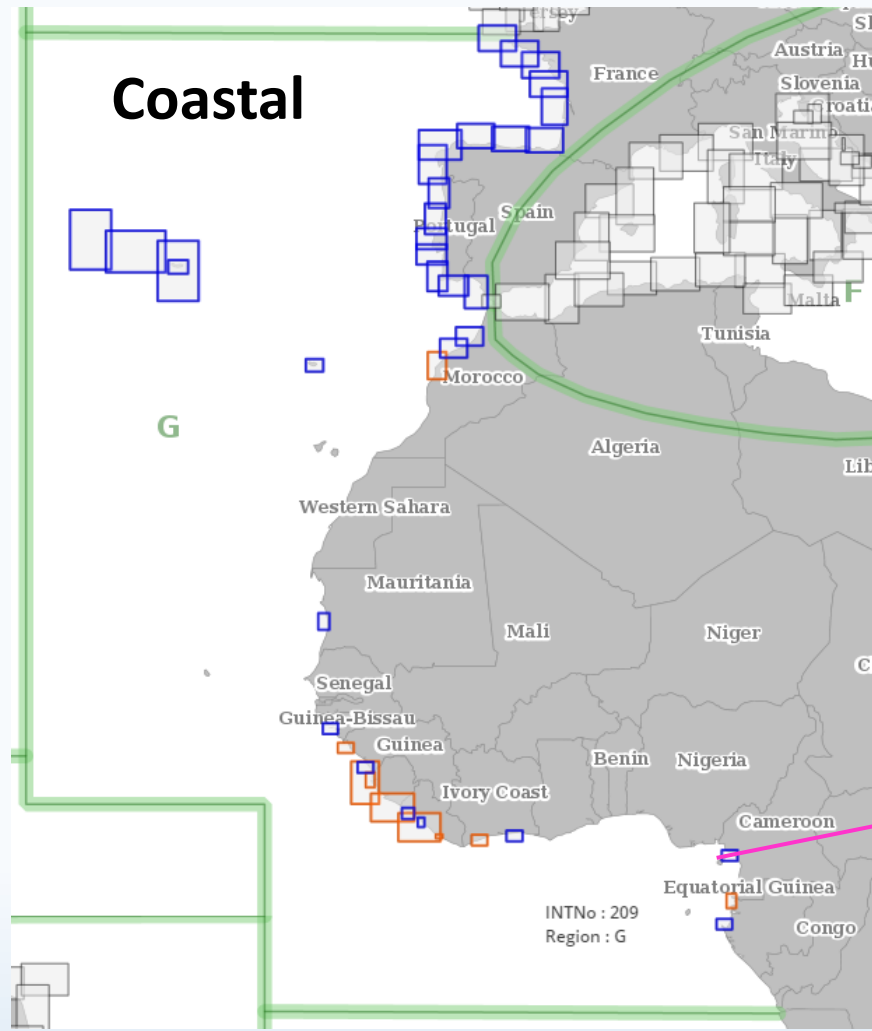
Série côtière / *Coastal series*

Couverture satisfaisante le long des côtes européennes. Perfectible le long des côtes africaines.

Satisfactory coverage along the European coasts. Perfectible along the African coasts.



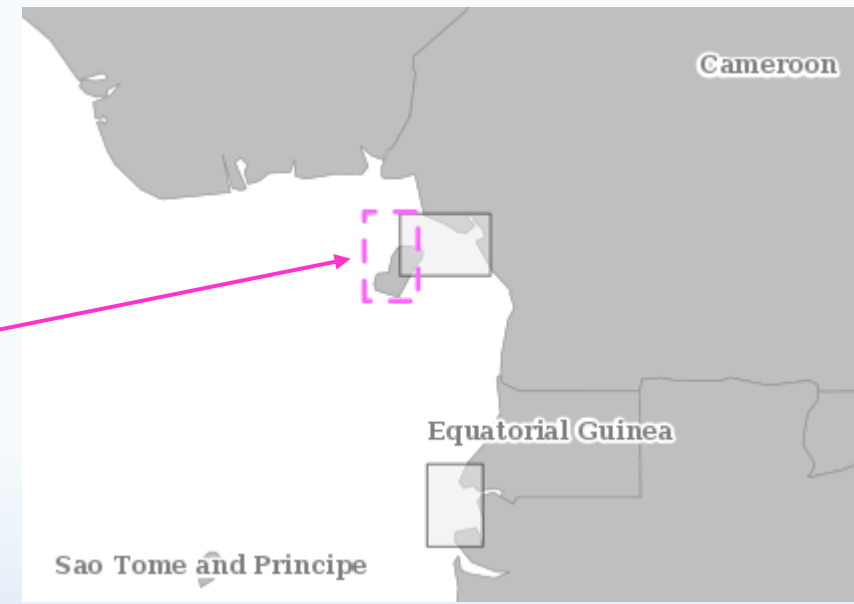
Catalogue INT de la région G / *Region G INT chart catalogue*



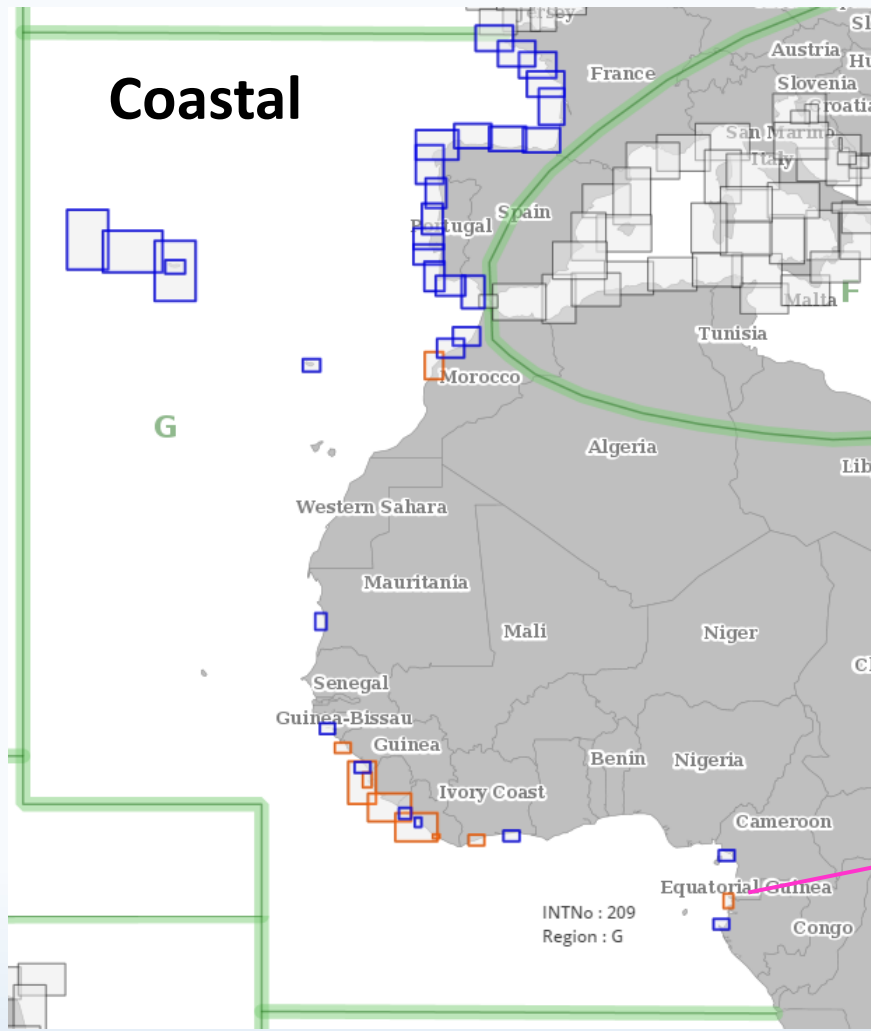
Propositions nouvelles cartes INT / *INT chart proposals*

INT2903 – FR7836 (ENC FR378360)

- Partie Nord de l'île de Biako
- Echelle : 1 / 100 000



Catalogue INT de la région G / *Region G INT chart catalogue*



Propositions nouvelles cartes INT

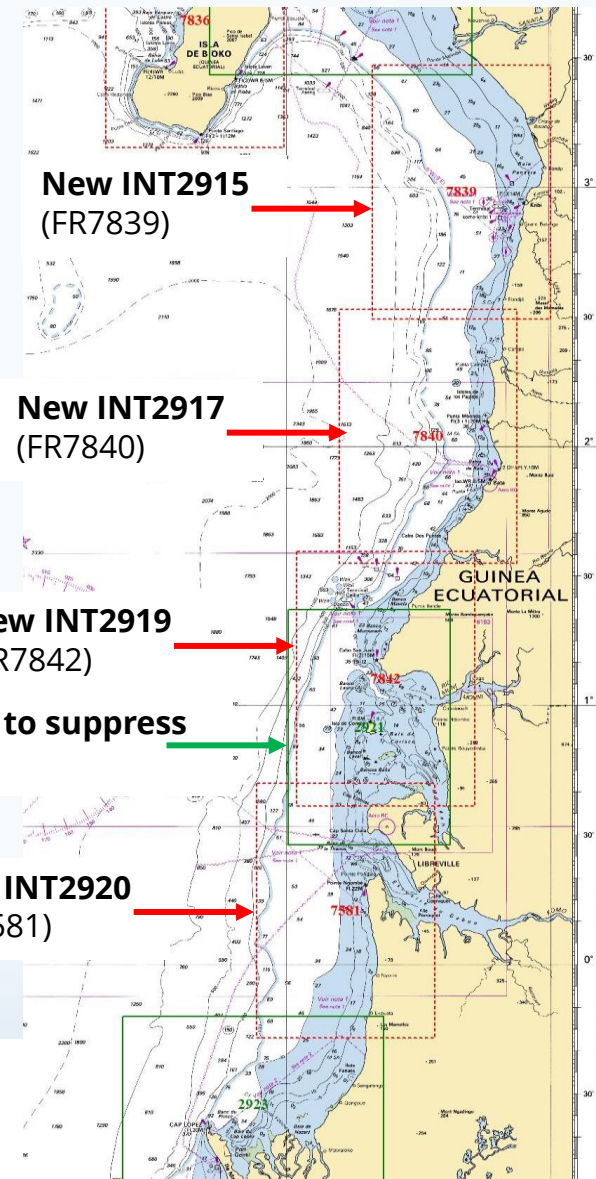
INT chart proposals

INT2915 (FR7839)

INT2917 (FR7840)

INT2919 (FR7842)

INT2920 (FR7581)



Catalogue INT de la région G / *Region G INT chart catalogue*

Coastal

Propositions nouvelles cartes INT / *INT chart proposals*

INT2915 – FR7839 (ENC FR378390)

- De la rivière Nyong à la pointe Gertrude – Approches de Kribi
- Echelle : 1 / 100 000

INT2917 – FR7840 (ENC FR378400)

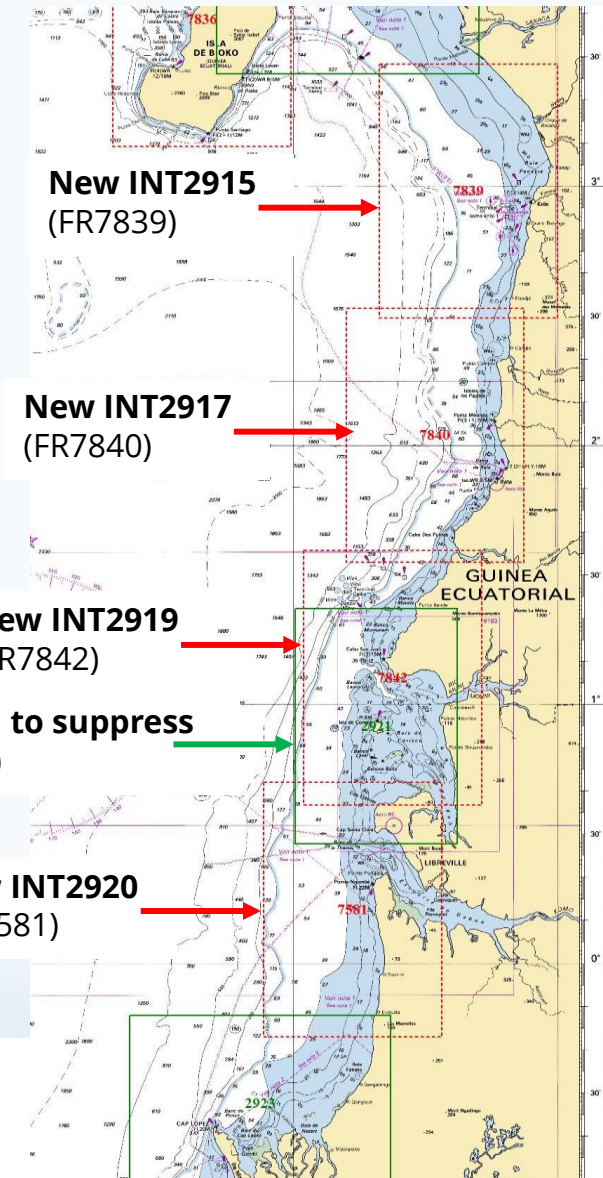
- De la pointe Gertrude au Rio Benito – Approches de Bata
- Echelle : 1 / 100 000

INT2919 – FR7842 (ENC FR378420)

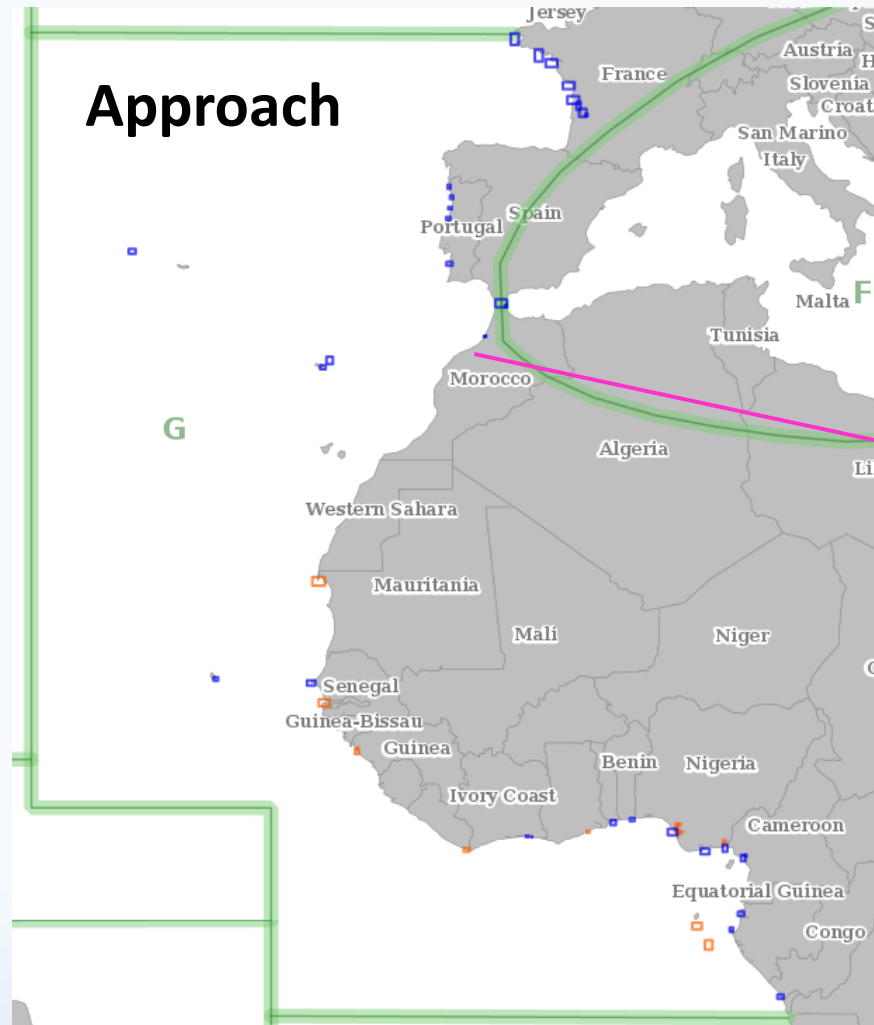
- Du Rio Benito au Cap Esterias – Baie de Corisco
- Echelle : 1 / 100 000

INT2912 – FR7581 (ENC FR375810)

- Du Cap Esterias à la pointe Ekouata – Approches de l'estuaire du Gabon
- Echelle : 1 / 100 000



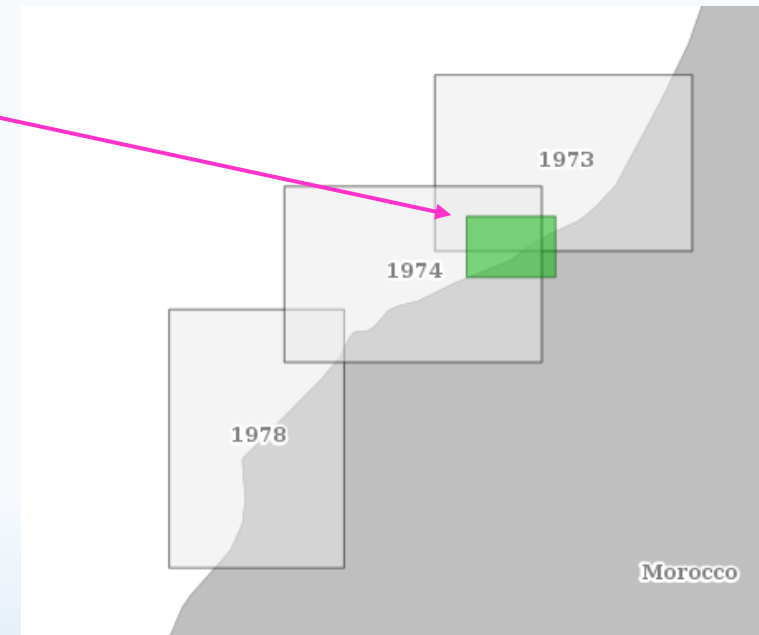
Catalogue INT de la région G / *Region G INT chart catalogue*



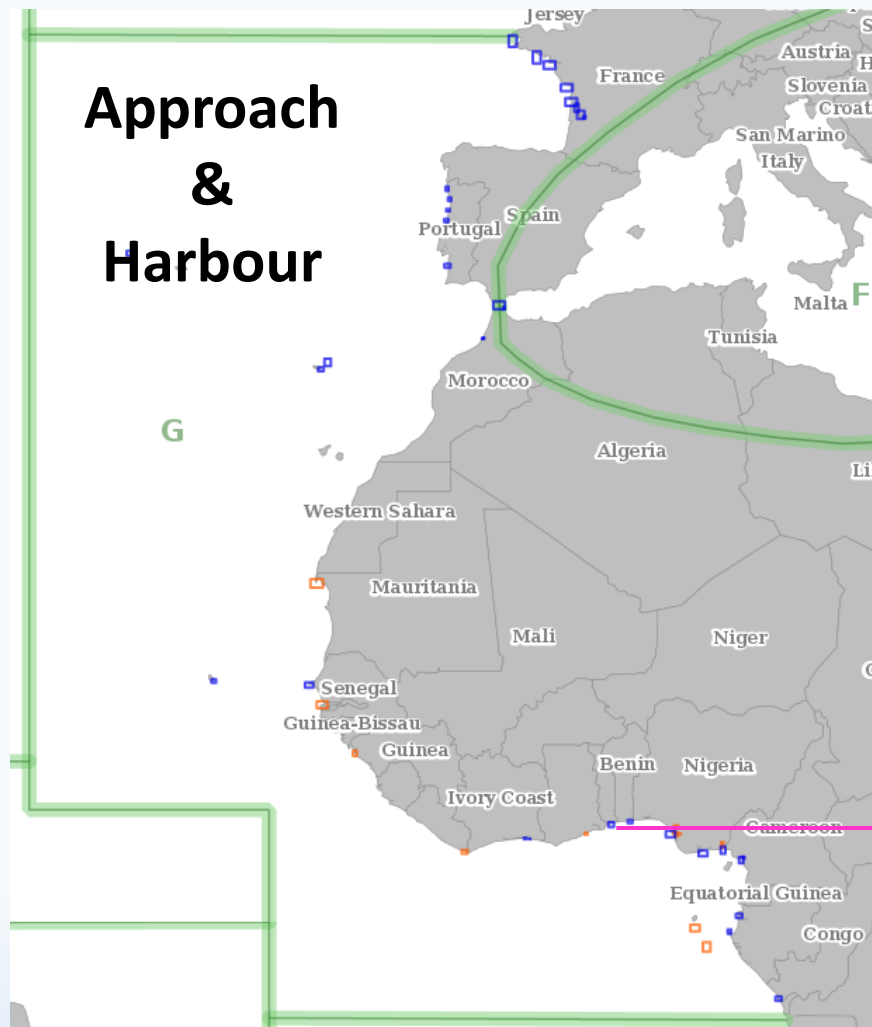
Propositions nouvelles cartes INT / *INT chart proposals*

INT1980 – FR7706 & MA2001 (ENC FR477060)

- Abords de Casablanca et de Mohammadia
- Echelle : 1 / 50 000



Catalogue INT de la région G / *Region G INT chart catalogue*

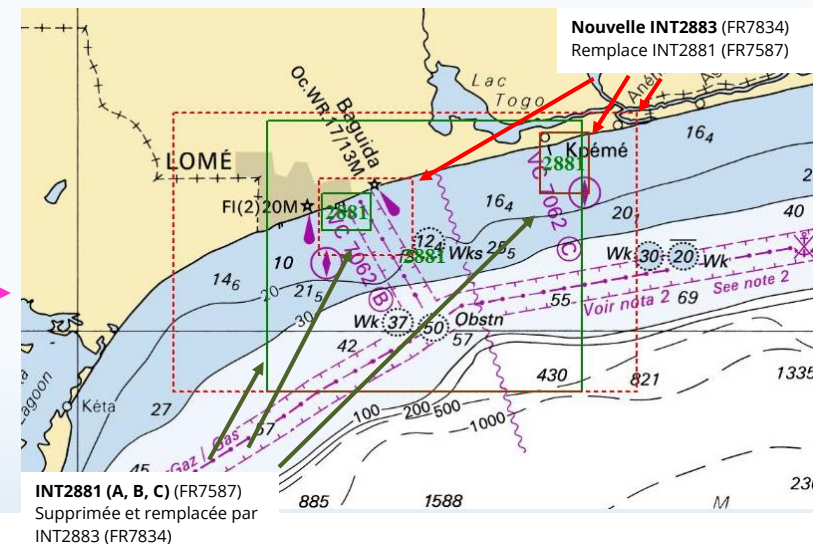


Propositions nouvelles cartes INT / *INT chart proposals*

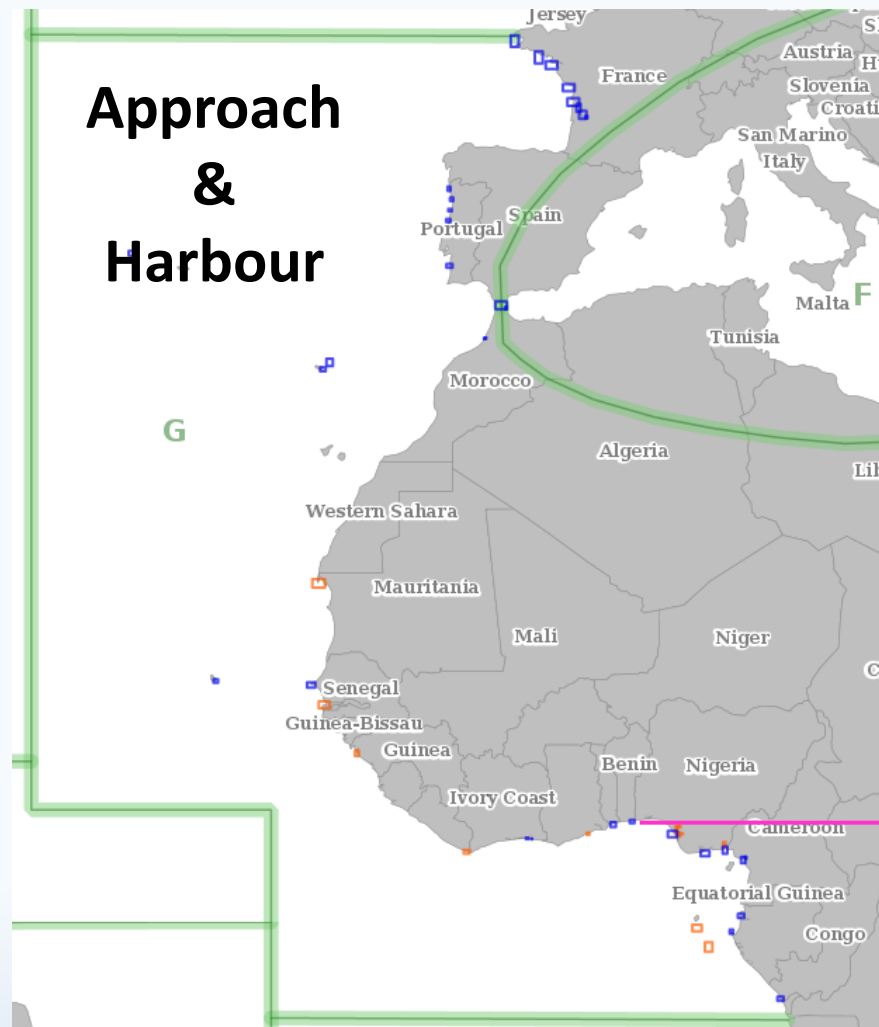
INT2881 (FR7587) remplacée par / *replaced by* INT2883 et INT2884

INT2883 – FR7834 : Côte du Togo / Ports de Lomé et de Kpémé

- Plan A : De Lomé à Kpémé / 1 : 75 000 / ENC FR47834A
- Plan B : Port de Lomé / 1 : 15 000 / ENC FR57834B
- Plan C : Rade de Kpémé / 1 : 25 000 / ENC FR57834C



Catalogue INT de la région G / *Region G INT chart catalogue*

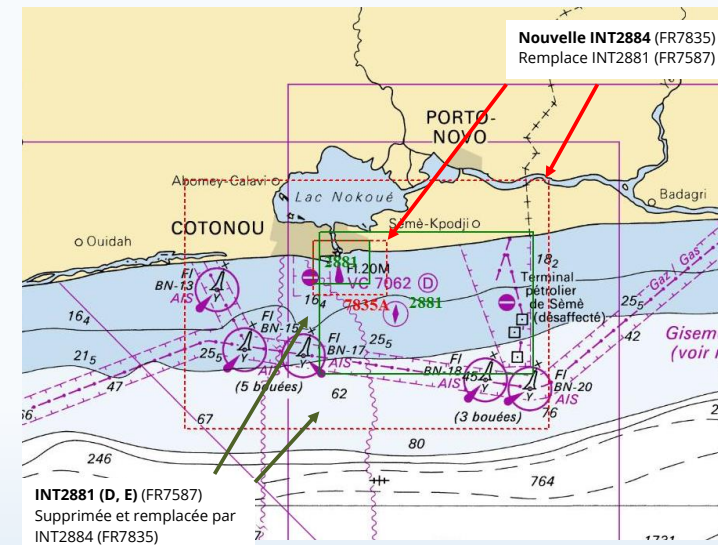


Propositions nouvelles cartes INT / *INT chart proposals*

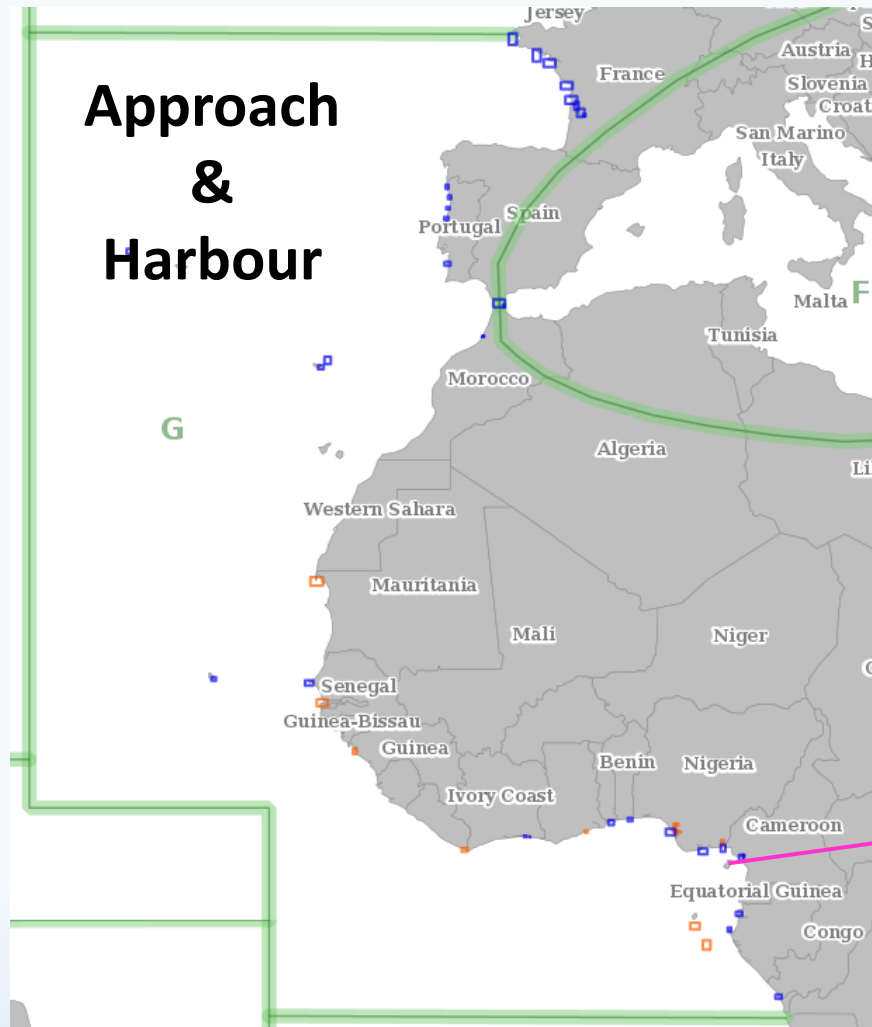
INT2881 (FR7587) remplacée par / *replaced by* INT2883 et INT2884

INT2884 – FR7835 : Côte du Bénin / Port de Cotonou

- Plan A : De Cotonou à Sèmè-Kpodji / 1 : 75 000 / ENC FR47835A
- Plan B : Port de Cotonou / 1 : 15 000 / ENC FR57835B



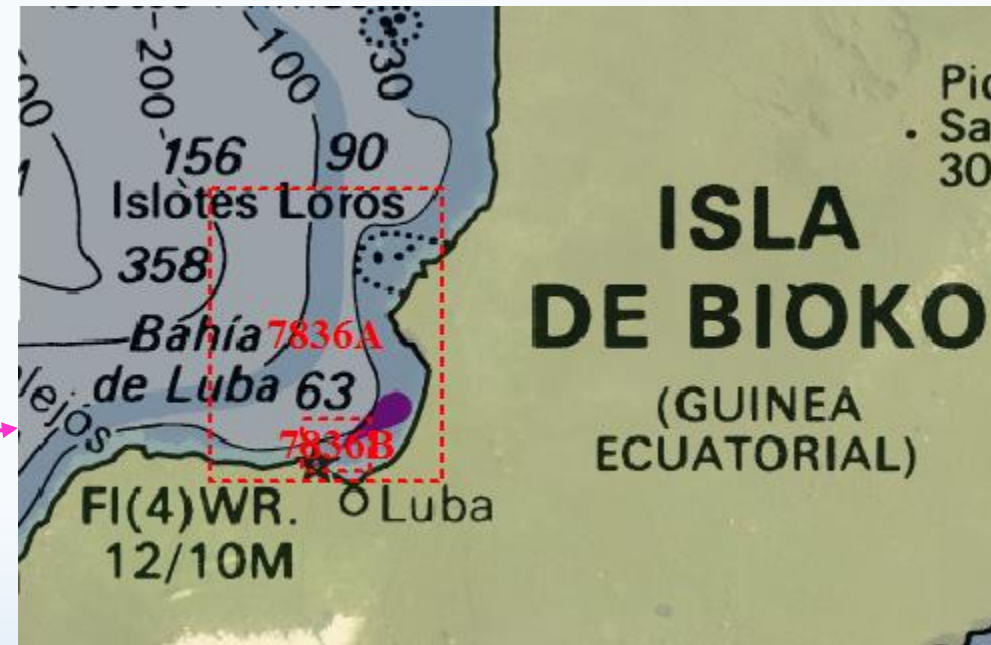
Catalogue INT de la région G / *Region G INT chart catalogue*



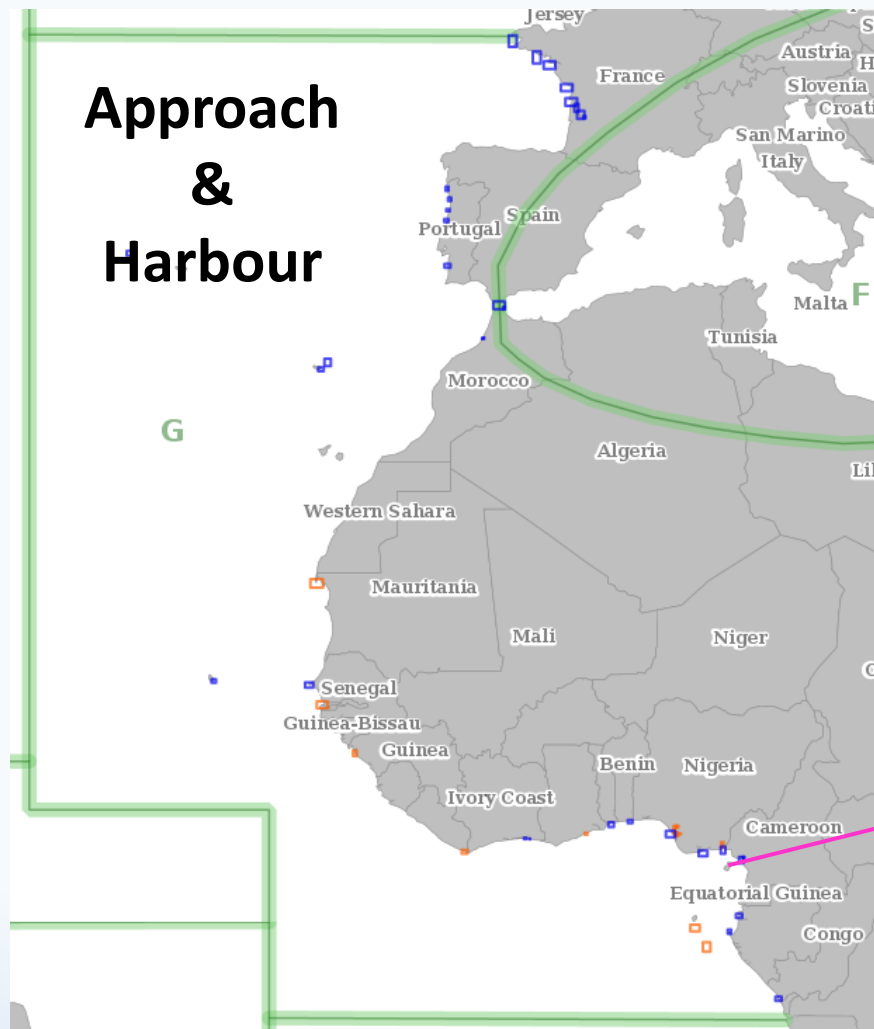
Propositions nouvelles cartes INT / *INT chart proposals*

INT2903 – FR7836 : A & B

- Plan A : Mouillage de la Baie de Luba / 1 : 40 000 / ENC FR47836A
- Plan B : Port de Luba / 1 : 10 000 / ENC FR67836B



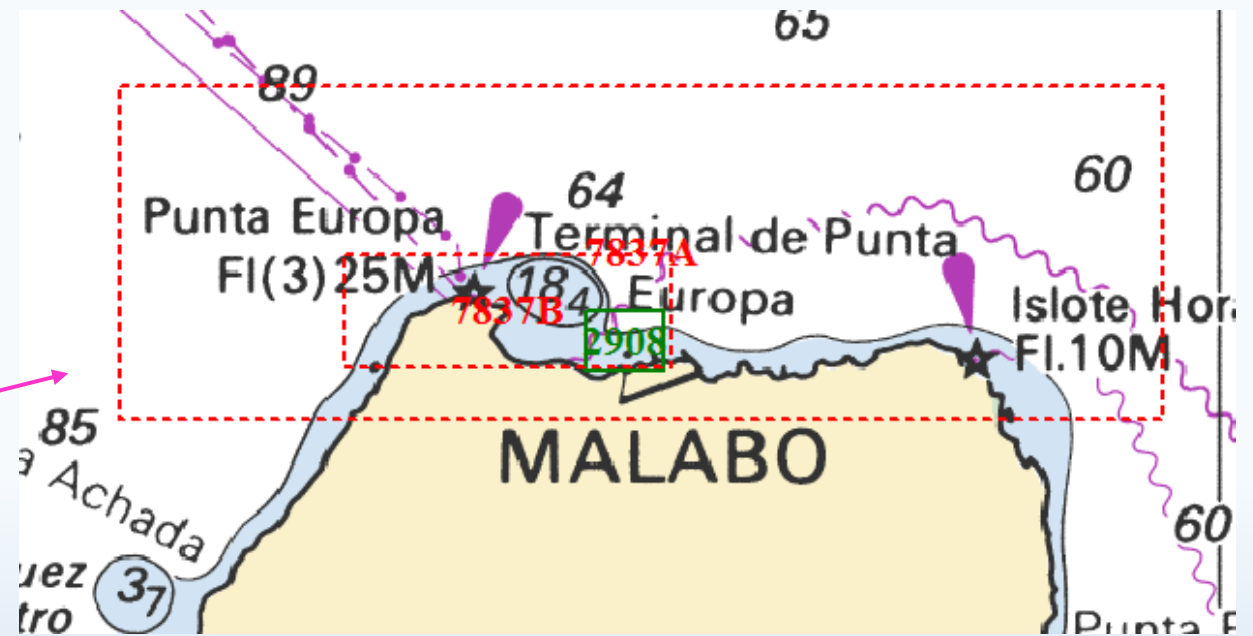
Catalogue INT de la région G / *Region G INT chart catalogue*



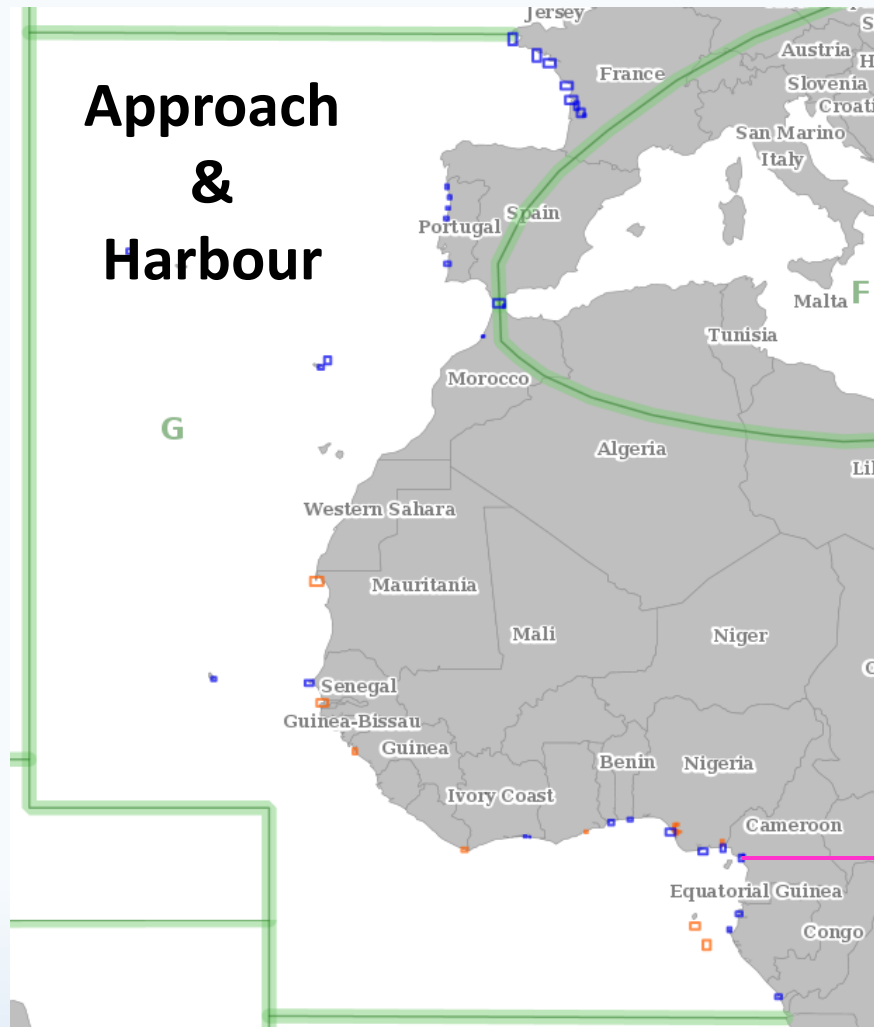
Propositions nouvelles cartes INT / *INT chart proposals*

INT2904 – FR7837 :

- Plan A : Abords de Malabo / 1 : 40 000 / ENC FR47837A
- Plan B : Terminaux de Punta Europa et port de Malabo / 1 : 12 500 / ENC FR57837B



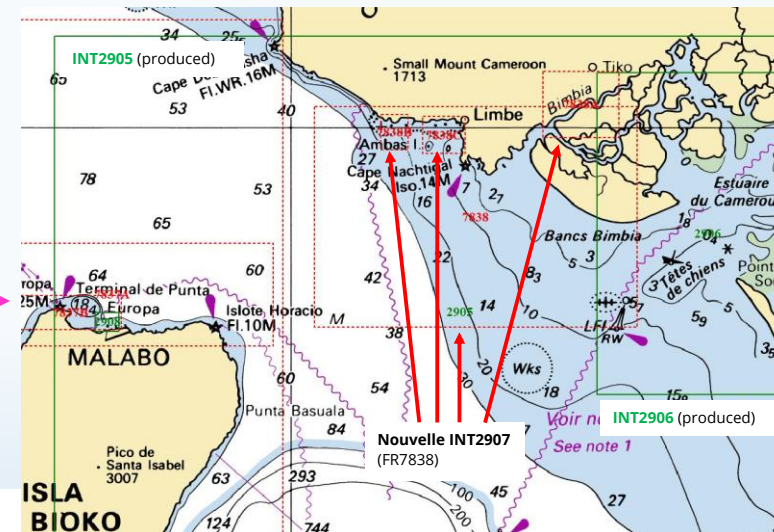
Catalogue INT de la région G / *Region G INT chart catalogue*



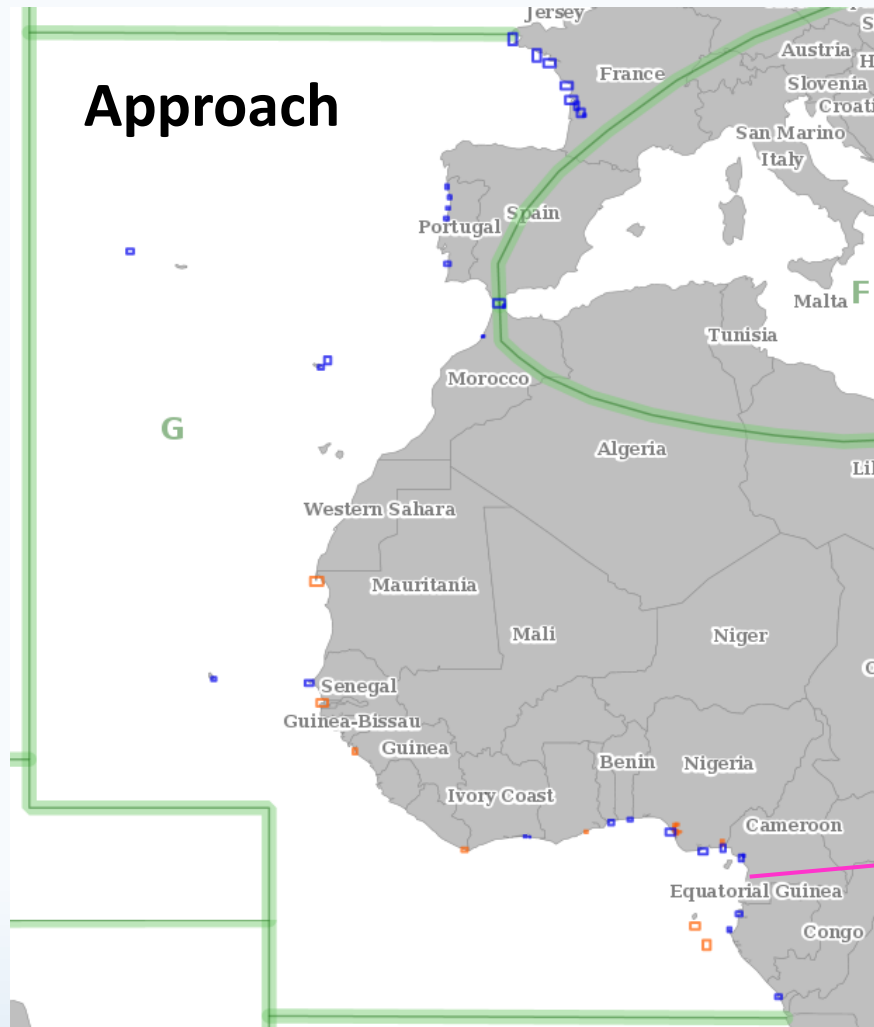
Propositions nouvelles cartes INT / *INT chart proposals*

INT2907 – FR7838 :

- Abords de Limbé-Limboh et de la Rivière Bimbia / 1 : 40 000 / ENC FR478380
- Plan A : Cours de la rivière Bimbia / 1 : 40 000 / ENC FR47838A
- Plan B : Limboh / 1 : 15 000 / ENC FR57838B
- Plan C : Limbé / 1 : 15 000 / ENC FR57838C



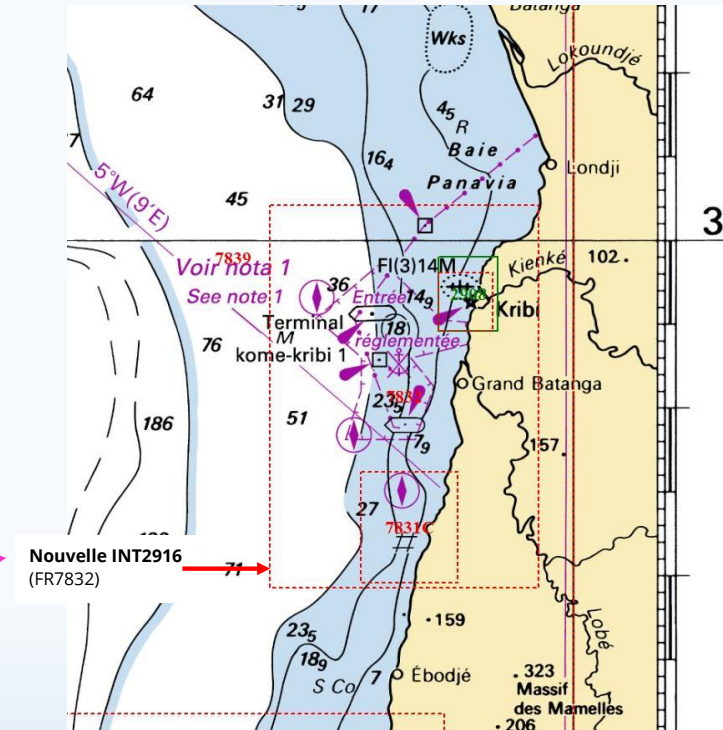
Catalogue INT de la région G / *Region G INT chart catalogue*



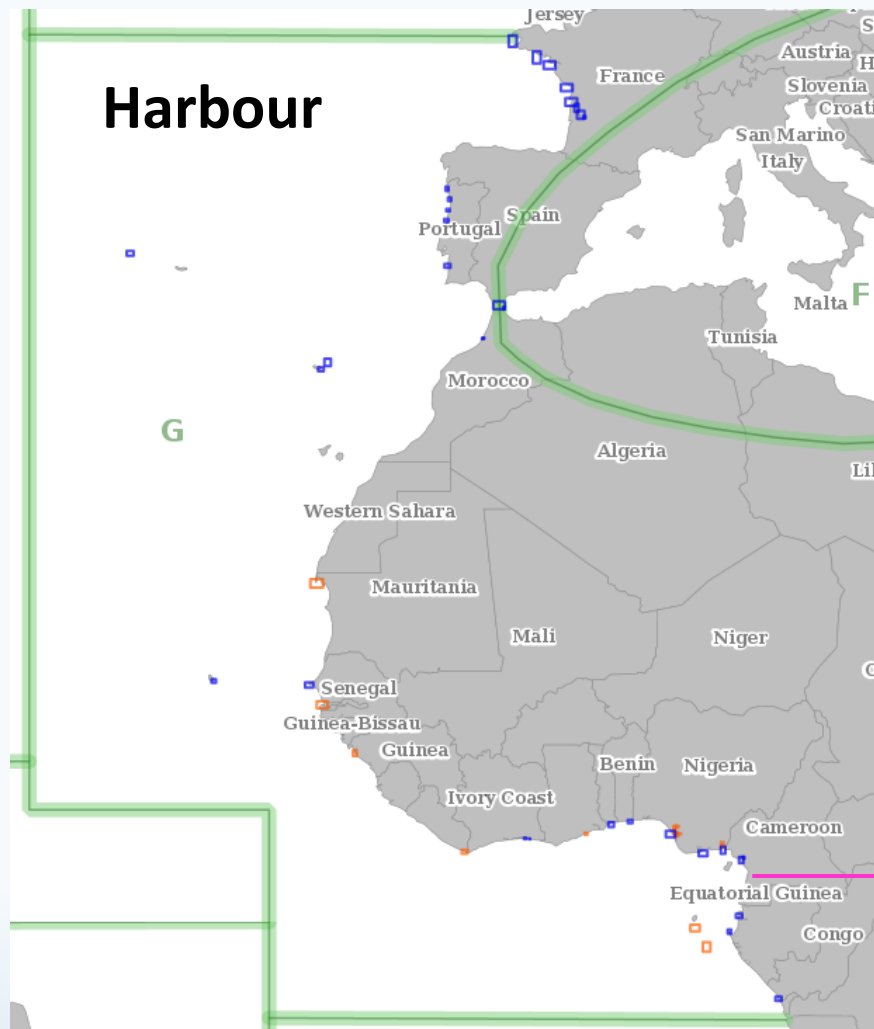
Propositions nouvelles cartes INT / *INT chart proposals*

INT2916 – FR7832 :

- Approches de Kribi / 1 : 40 000 / ENC FR578320



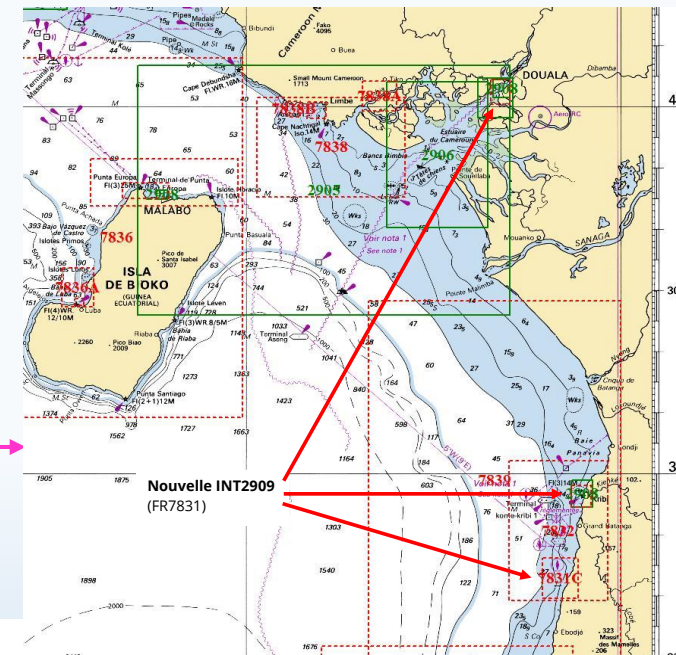
Catalogue INT de la région G / *Region G INT chart catalogue*



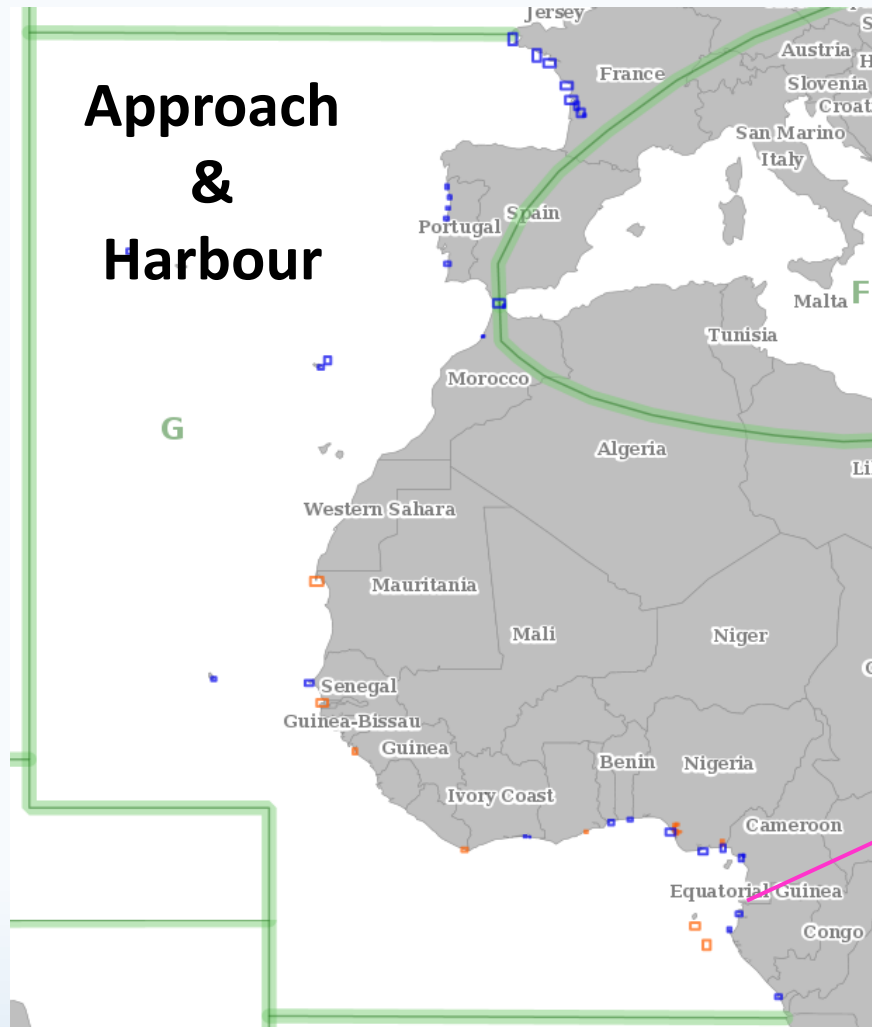
Propositions nouvelles cartes INT / *INT chart proposals*

INT2909 – FR7831 : Port de Douala et de Kribi

- Plan A : Port de Douala / 1 : 10 000 / ENC FR67831A
- Plan B : Port de Kribi / 1 : 25 000 / ENC FR57831B
- Plan C : Port en eau profonde de Kribi / 1 : 20 000 / ENC FR67831C



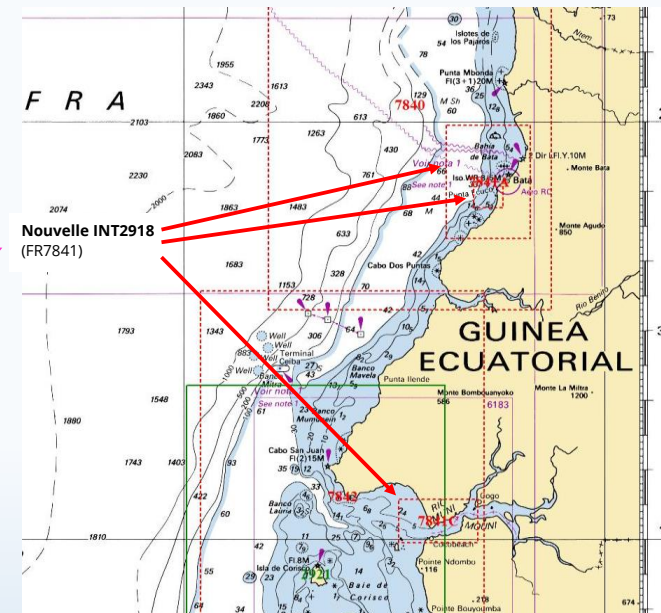
Catalogue INT de la région G / *Region G INT chart catalogue*



Propositions nouvelles cartes INT / *INT chart proposals*

INT2918 – FR7841 : Ports de Bata et de Kogo

- Plan A : Abords de Bata / 1 : 40 000 / ENC FR47841A
- Plan B : Port en eau profonde de Bata / 1 : 15 000 / ENC FR57841B
- Plan C : Accès au port de Kogo / 1 : 40 000 / ENC FR47841C



Catalogue INT de la région G / *Region G INT chart catalogue*

Modification (3) / Nouvelles cartes INT (13) proposées

➔ Lettre circulaire Région G ICCWG N°01/2018

(N° 10 Shom/DMI/REX du 10/10/2018)

Modifications (3), proposals for new charts (13) to be inserted in the Region G INT catalogue

➔ *Region G ICCWG circular letter N°01/2018*

(N° 10 Shom/DMI/REX du 10/10/2018)



Direction des missions institutionnelles et
des relations internationales
Division Relations extérieures

Destinataires in fine

Dossier suivi par
ICETA Vincent Lamarre
Tél. : +33 (1) 53 66 97 81
Mail : vincent.lamarre@shom.fr

LETTRE CIRCULAIRE REGION G ICC WG N°01/2018
REGION G ICC WG CIRCULAR LETTER N°01/2018

BREST, le 10 octobre 2018
N° 10 Shom/DMI/REX/NP

Objet : Mise à jour du schéma cartographique INT de la région G
Region G INT Scheme update
Référence : Décisions et actions de la 14^{ème} conférence de la CHAtO
Decisions and actions of the 14th EATHC conference.

Chers collègues, *Dear colleagues,*

Conformément recommandations de la publication S-11 Part.A de l'OHL j'ai l'honneur de soumettre à votre approbation les cartes suivantes pour inclusion / mise à jour du schéma cartographique INT de la région G :

In accordance with the recommendations of the IHO publication S-11 Part A, I have the privilege to submit for your approval the following charts for inclusion/updating of the Region G INT scheme:

➤ **INT1955** (anciennement **INT2800**) : carte précédemment attribuée au Portugal sur la base de la carte PT212. Il est proposé d'adapter l'échelle initiale au 1 : 400 000 à une échelle au 1 : 350 000 afin de conserver une échelle identique à la carte INT1954 (FR7389) au nord et la future carte FR7891 (voir ci-après) au sud.
Afin de conserver une numérotation à suivre, il est proposé d'adopter le numéro INT1955 pour cette carte (et non pas INT2800), dans la continuité des cartes INT1950 à INT1954 plus au nord (série de cartes au 1 : 350 000). Série à prolonger avec la INT1956 (voir ci-après) basée sur la future FR7891 plus au sud (toujours au 1 : 350 000), avant de basculer sur la série des INT280x au 1 : 300 000 plus au sud (en commençant par la INT2801-GB601, le numéro INT2800 n'étant finalement plus attribué pour le moment).

INT1955 (formerly INT2800): chart previously allocated to Portugal on the basis of the PT212 chart. It is proposed to adapt the initial scale to 1: 400 000 to a scale of 1: 350 000 in order to maintain a scale consistent with the INT1954 (FR7389) in the north and with the future FR7891 (see below) in the south.

In order to maintain a consistent numbering, it is proposed to adopt the INT1955 number for this chart (and

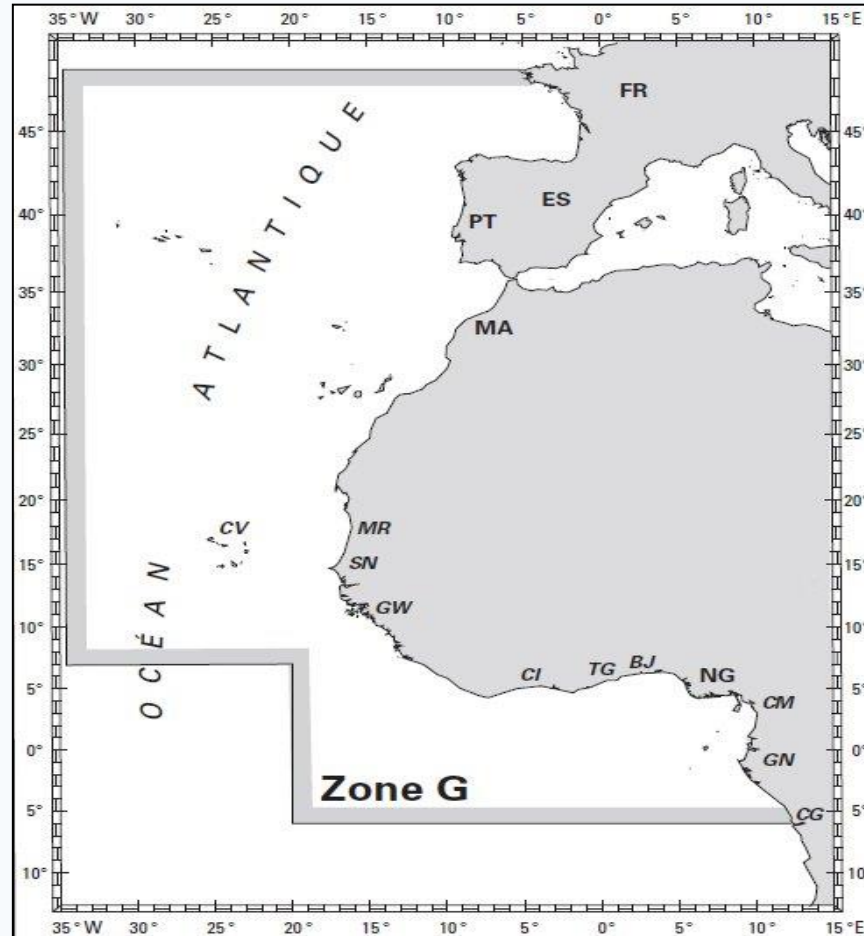
Shom - 13 rue du Chatellier - CS 92803 - 29228 Brest CEDEX 2
BCRM de Brest - Shom - CC 08 - 29240 Brest CEDEX 9
N°SIRET: 130 003 981 000 11

www.shom.fr



MINISTÈRE DE LA DÉFENSE



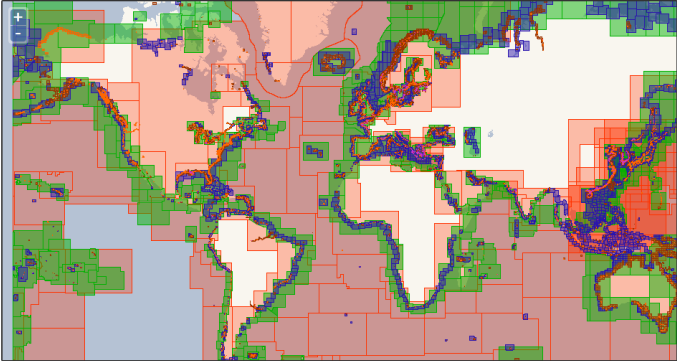
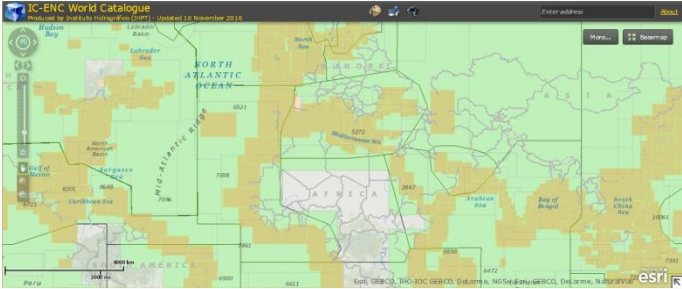
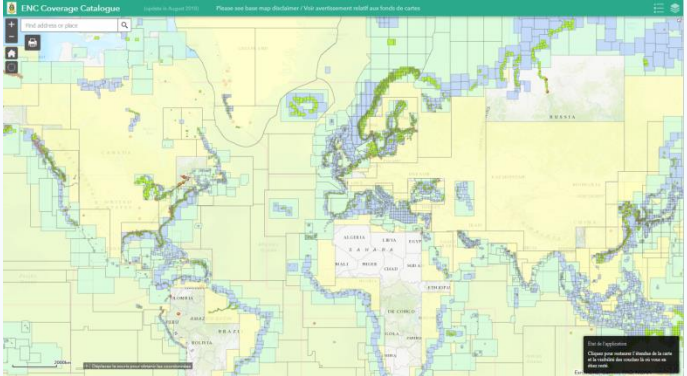


Region G ICC WG

Status of the ENC scheme – *Couverture ENC pour la région G*



Catalogue ENC / ENC catalogue

Primar	IC-ENC	IHO
<p>http://www.primar.org/web/10180/84</p>	<p>http://www.ic-enc.org http://geosig.hidrografico.pt/flexviewers/ICENC/</p>	<p>http://iho.maps.arcgis.com/apps/webappviewer/index.html?id=459311d1c7144a2696f44773b922d058</p>
		



Couverture en ENC / *ENC coverage*

Aucun recouvrement n'affecte la région G / *Region G not affected by any overlap*

Overlaps signalés précédemment tous résolus / *Overlaps reported previously all resolved*

ES201080 & FR200010 *resolved*

ES201080 & FR272110 *resolved*

ES30044B & FR377040 *resolved*

GB31690D & FR373860 *resolved*

PT111101 & FR166230 *resolved*

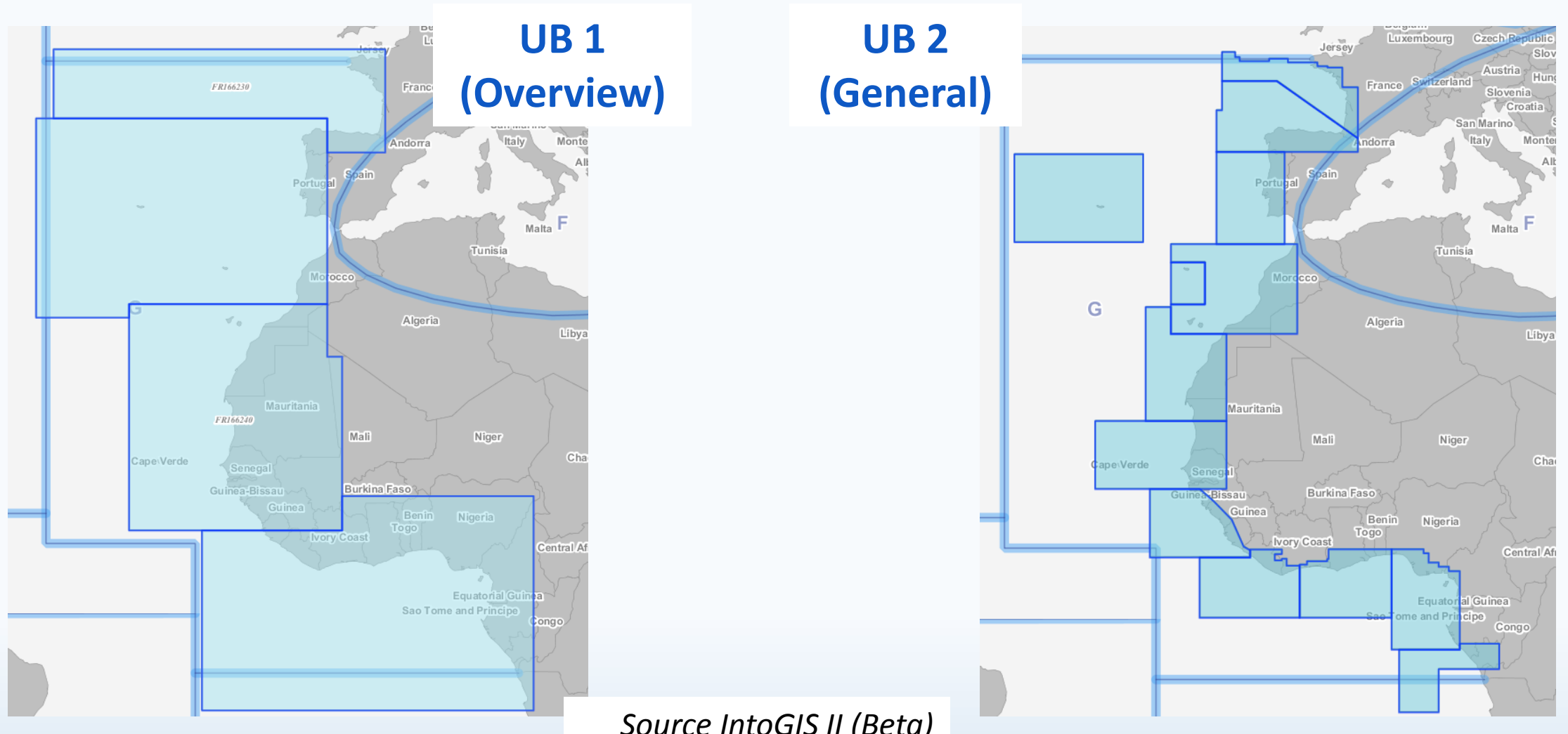
PT568501 & PT566301 *resolved*

➔ IC-ENC EAtHC overlap report

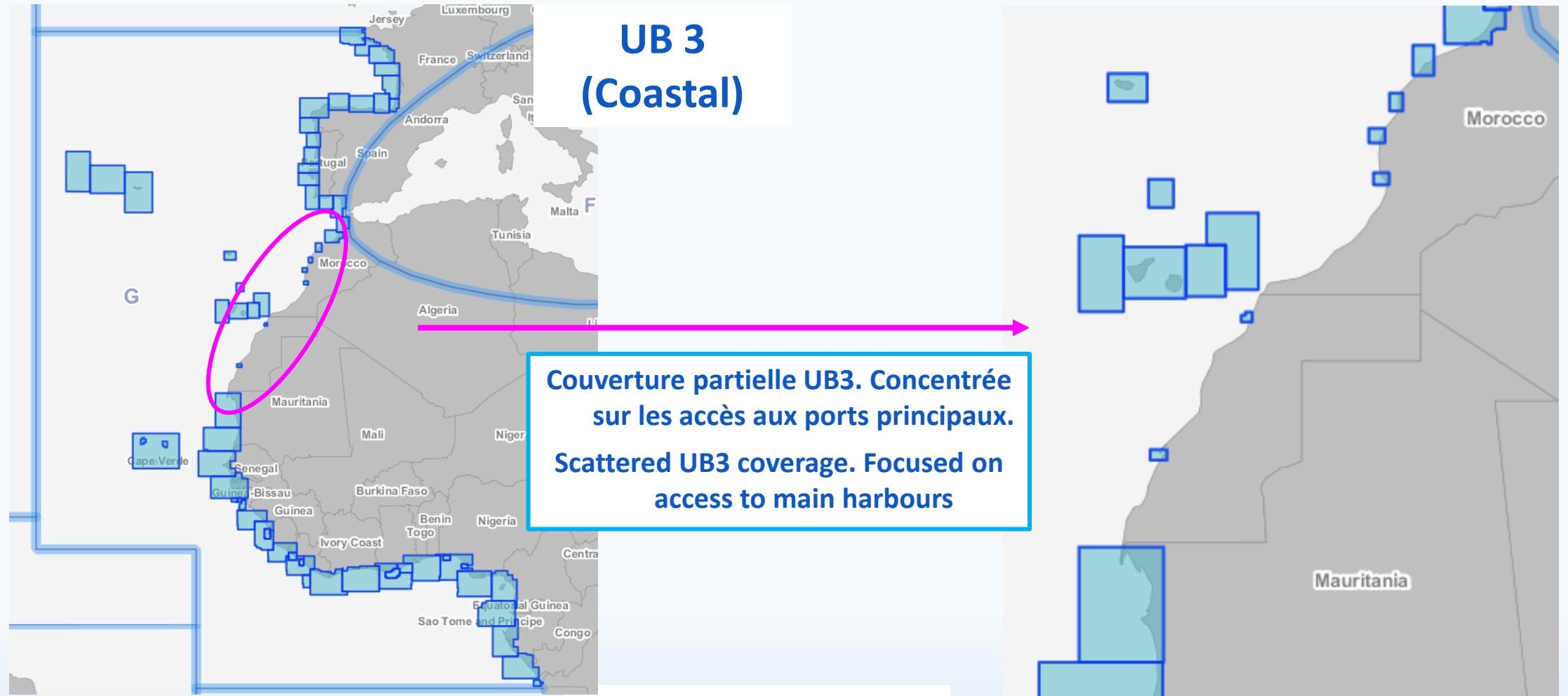
➔ PRIMAR overlap checker



Couverture en ENC / ENC coverage



Couverture en ENC / ENC coverage



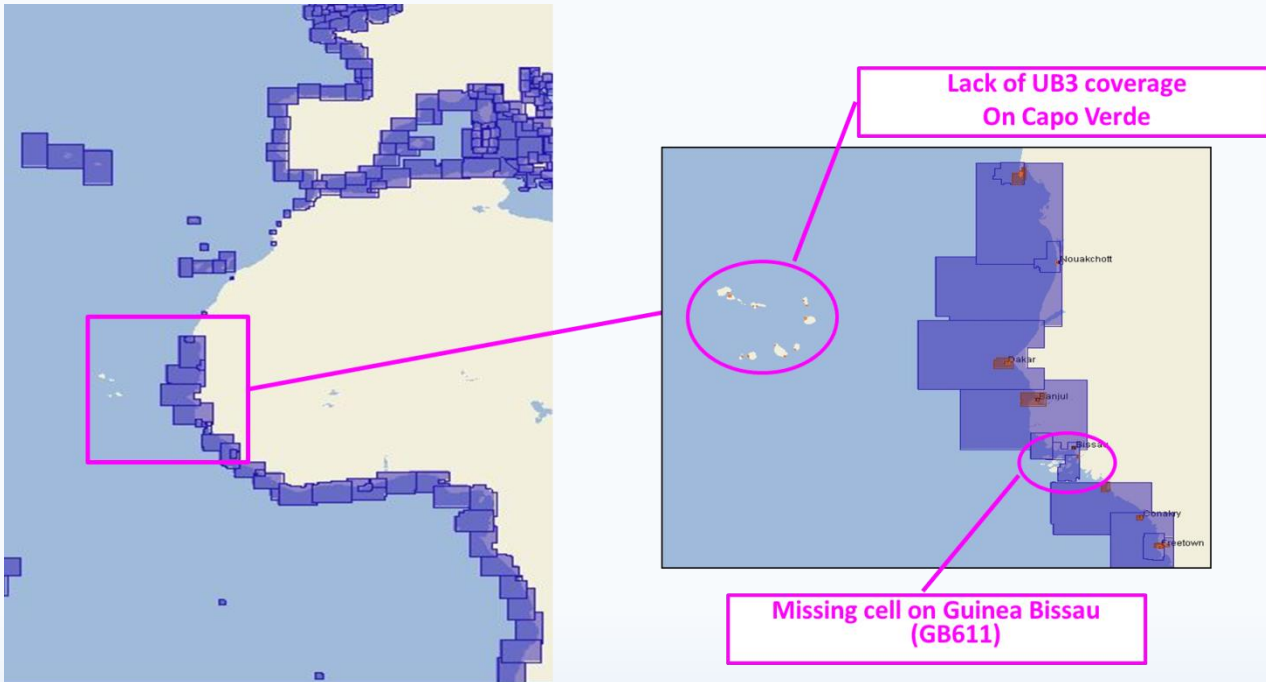
Source IntoGIS II (Beta)



Couverture en ENC / ENC coverage

UB 3 (Coastal)

EAtHC14 report



Cabo Verde now covered



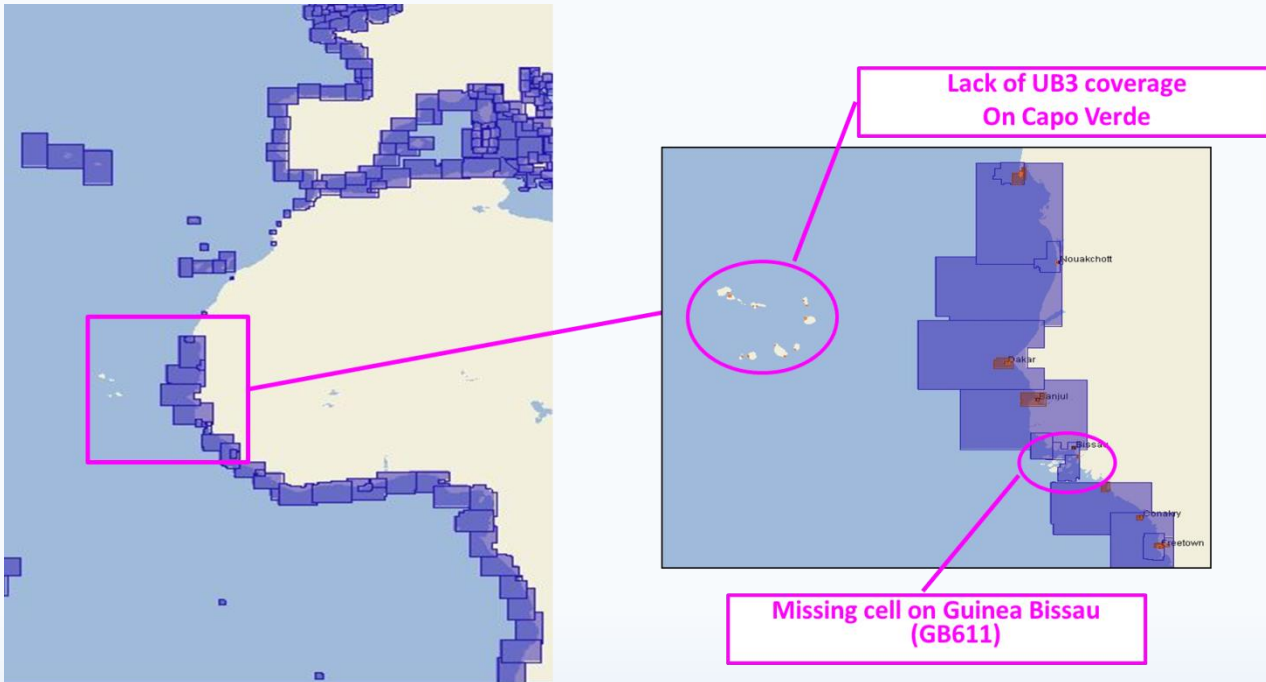
Source IntoGIS II (Beta)



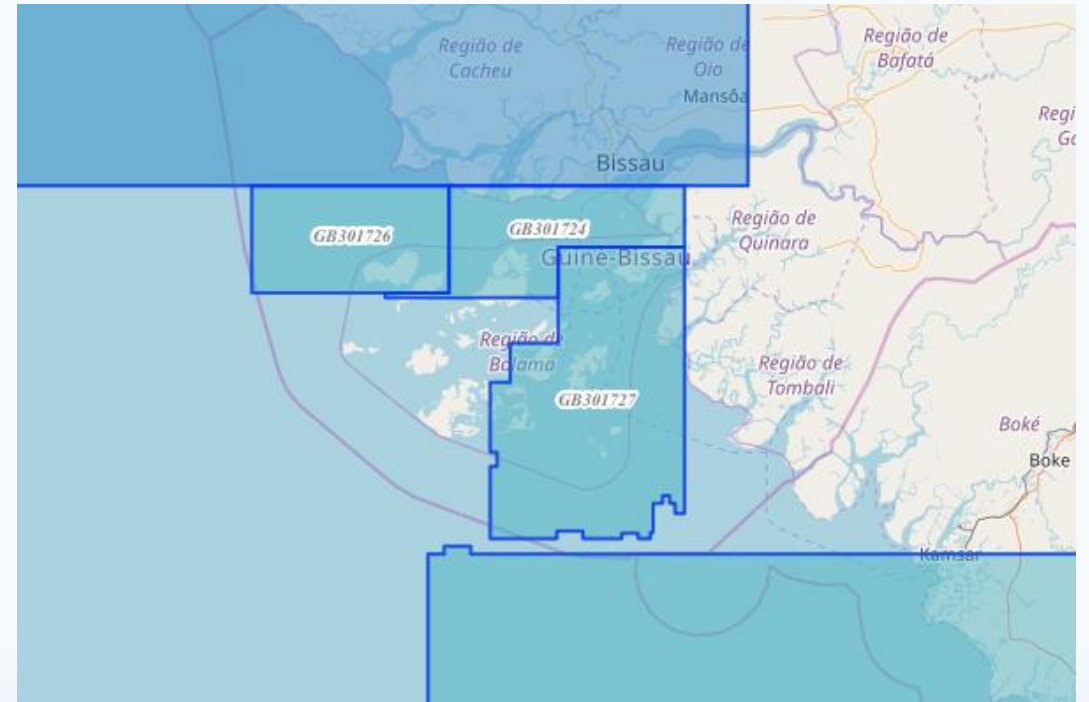
Couverture en ENC / ENC coverage

UB 3 (Coastal)

EAtHC14 report



Missing cells on Guinea Bissau

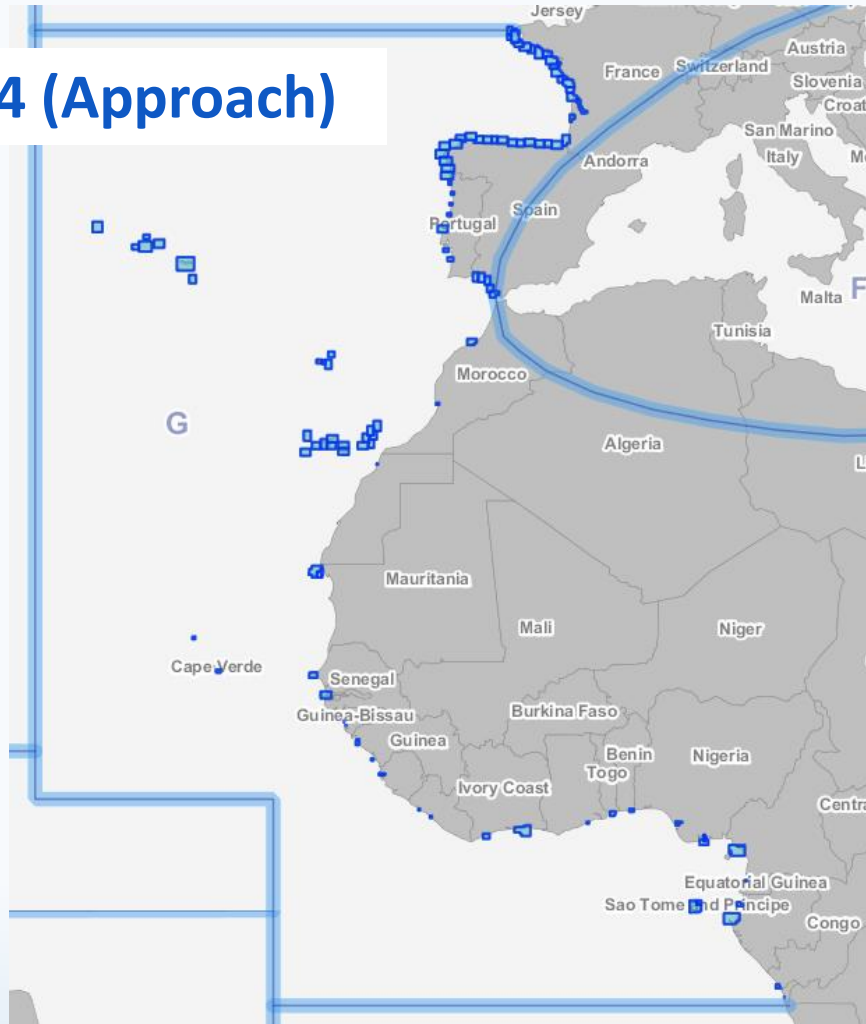


Source IntoGIS II (Beta)

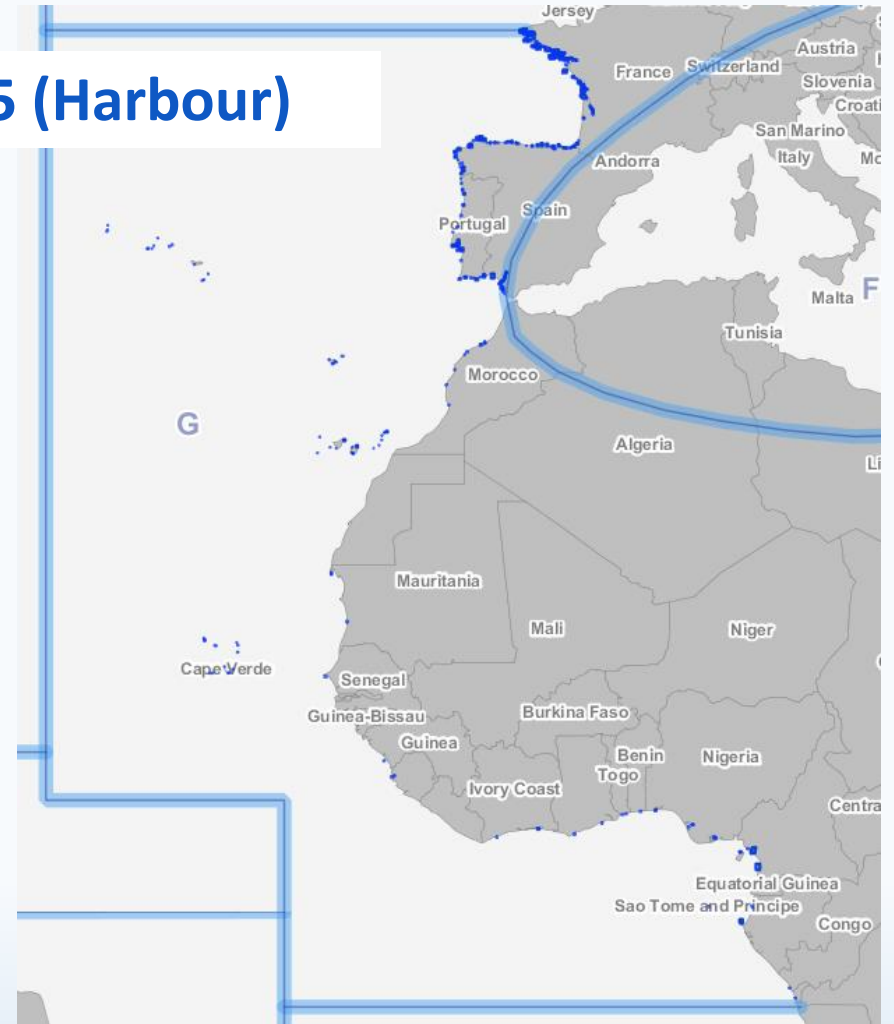


Couverture en ENC / ENC coverage

UB 4 (Approach)



UB 5 (Harbour)



Source IntoGIS II (Beta)



Couverture en ENC / *ENC coverage*

UB 4



Analyse des ports non couverts par des cellules à grande échelle
/ Non-covered ports analysis (action EAtHC14-11)

❑ *Éléments reçus FR et GB / Inputs from FR & GB*

❑ *Analyse à poursuivre et à consolider en particulier en relation avec l'établissement des schémas d'ENC / Analysis to be continued and consolidated in particular in relation to the establishment of ENC schemes*

➔ *Actions requises / Actions required*

UB 5



Source IntoGIS II (Beta)



Actions requises / Actions required

- Action EAtHC 15-XX (EAtHC 14-11) - Permanent

Aux producteurs de cartes INT & ENC de comparer la pertinence de la couverture ENC actuelle avec la liste des manques de couverture ENC sur les ports fréquentés par les navires de croisière établie par la NOAA et la liste des ports établie par la NGA (Pub. 150) et de soumettre au coordinateur cartographique régional des propositions visant à compléter les schémas ENC grande échelle.

INT & ENC Chart producers to check the consistency of the existing set of ENC with NOAA's list of cruise ship port coverage gaps and NGA's list of ports (Pub. 150). To provide the regional charting coordinator with a set of proposals to complete large scales ENC schemes.

➔ Permanent - Producteurs de cartes INT&ENC en liaison avec les États côtiers / INT & ENC Chart producers in liaison with Coastal States

- Nécessite cependant de clarifier la mise à disposition et la mise à jour* de ces listes de ports, en particulier avec la future mise en service INTOGIS II /

However, it is necessary to clarify the availability and updating of these port lists, in particular with the future commissioning of INTOGIS II*

* Action WENDWG8/09 : RHCs / Hos invited to report to NGA directly (Gerald Walter, Gerard.J.Walter@nga.mil) if inconsistencies need to be corrected in the List of Ports (based on the NGA NP 150).



Actions requises / *Actions required*

Action EAtHC 14-12 à reformuler en conformité avec nouvelle version de la S-11 (Ed. 3.1.0) / *to be reformulated in accordance with the new version of S-11 (Ed. 3.1.0)*

- **Action EAtHC 15-XX (former EAtHC 14-12)**

Aux producteurs cartographiques de fournir les premières éditions et le détail des nouvelles éditions des cartes INT au coordonnateur régional (ou ICCWG) au moins trois mois avant chaque réunion de la CHAtO ou de l'ICCWG conformément à la S-11 (3.14.1 – c).

INT chart producers to provide first editions and details of the new editions of INT charts to the INT Chart Coordinator (or ICCWG) at least three months prior to every EAtHC or ICCWG meeting in accordance with S-11 (3.14.1 – c).

➔ Permanent - Pays producteur de cartes / *Chart Producer Nations*



Actions requises / *Actions required*

Action EAtHC 14-13 à ne pas reconduire en conformité avec nouvelle version de la S-11 (Ed. 3.1.0) / *to be closed in accordance with the new version of S-11 (Ed. 3.1.0)*

- **Action EAtHC 14-13** *A clore / To be closed*

Au coordinateur cartographique régional de piloter la révision les nouvelles cartes INT afin de contrôler leur conformité aux normes de l'OHI et de rendre compte à la conférence de la commission hydrographique régionale à venir.

INT Chart Coordinators/ICCWGs to manage the review of the newly adopted INT charts and to check their compliance with IHO standards and report at every forthcoming RHCs meeting.

➔ Permanent – Coordinateur régional / *INT Chart Coordinator*

S-11 : 3.14.1 – b) concerne uniquement les nouvelles nations productrices de cartes INT. / *only concerns new INT chart producers.*



Actions requises / *Actions required*

- Action EAtHC 15-XX (former EAtHC 14-14)

Transmettre, avec l'accord des producteurs de cartes INT, les cartes INT nouvellement adoptées au Secrétariat de l'OHI pour compléter leur collection de référence à usage interne (validation de base de données, consultation, etc).

Newly adopted INT charts, with the agreement of the INT Chart Producer Nation, to be transferred to the IHO Secretariat for its chartroom reference collection and internal use (database validation, consultation, etc.).

➔ Permanent – Coordinateur régional / *INT Chart Coordinator*



Actions requises / *Actions required*

- Action EAtHC 15-XX (former EAtHC 14-15)

Aux États côtiers de fournir au coordinateur cartographique régional un exemplaire papier, numérique ou un accès en ligne à leur catalogue national.

Chart producers to provide the regional charting coordinator with an update of the list of on-line chart catalogues, either directly or systematically when updating the Yearbook.

➔ Permanent – Pays producteur de cartes / *Charts Producer Nations*

Catalogues des producteurs actuels (FR, ES, GB, PT) en ligne sur le site OHI / *Catalogues of current producers (FR, ES, GB, PT) online on the IHO website*

- Action EAtHC 15-XX (former EAtHC 14-16)

Aux producteurs de cartes INT de mettre à jour les informations relatives aux cartes INT (emprise, échelle, format) via l'interface « web manager » du portail INTOGIS.

Chart producers to update INT chart details (limits, scale, format) using INTOGIS 'web manager' interface.

➔ Permanent – Pays producteur de cartes / *Charts Producer Nations*



Actions requises / *Actions required*

- **Action EAtHC 15-XX (former EAtHC 14-17)**

Au coordinateur cartographique régional de soumettre les dernières propositions d'inclusion / de modifications majeures de cartes INT à l'approbation de l'ICCWG de la région G.

Regional Charting Coordinator to submit the new INT proposals / majors updates to the approval of the region G ICCWG.

Permanent – Coordinateur régional / *INT Chart Coordinator*

- **Action EAtHC 15-XX (former EAtHC 14-18)**

Au groupe de coordination cartographique régional (ICCWG) de valider les couvertures ENC des bandes d'usage 1/2/3 et de rendre compte au Secrétariat de l'OHI.

Region G ICCWG to validate ENC schemes for UB1/2/3 and report back to the IHO Secretariat.

➔ Permanent – Coordinateur régional / *INT Chart Coordinator*



Actions requises / *Actions required*

Mise en place des schémas d'ENC / *ENC schemes implementation*

La partie A : Section 200 de la S-11 traite de la préparation et de la tenue à jour des schémas d'ENC, de manière similaire à ce qui est fait pour les schémas de cartes INT.

INToGIS Phase II étend aux ENC la visualisation / gestion des schémas de cartes INT.

Il convient désormais de mettre effectivement en place cette gestion des schémas d'ENC au niveau de l'ICCWG de la Région G.

Part A: Section 200 of S-11 provides guidance for the preparation and maintenance of ENC schemes, similar to what is done for INT charts schemes.

INToGIS Phase II extends the visualization / management of INT charts schemes to ENCs.

It is now necessary to effectively implement this management of ENC schemes at the ICCWG level in Region G.



Actions requises / *Actions required*

Mise en place des schémas d'ENC / *ENC schemes implementation*

- **Action EAtHC 15-XX**

Préciser la manière de gérer les schémas d'ENC (propositions nouvelles cellules, cellules prévues) avec INTOGIS II.

Specify how to manage ENC schemes (proposals for new cells, scheduled cells) with INTOGIS II.

➔ Secrétariat de l'OHI / *IHO Secretariat*.

Organisation d'un séminaire des coordinateurs carto souhaitable / *Organisation of a seminar for charting coordinators recommended*

- **Action EAtHC 15-XX (similaire à / *similar to* EAtHC 14-16)**

Aux producteurs d'ENC de saisir leurs projets d'ENC via l'interface « manager » du portail INTOGIS II.

ENC producers to enter their ENC projects via the "manager" interface of the INTOGIS II portal.

➔ Permanent – Pays producteur d'ENC / *ENC Producer Nations*



Actions requises / *Actions required*

Mise en place des schémas d'ENC / *ENC schemes implementation*

Action transitoire en attendant la pleine utilisation d'INToGIS II pour gérer les schémas d'ENC / *Transitional action pending full use of INToGIS II to manage ENC schemes.*

- **Action EAtHC 15-XX**

Aux producteurs d'ENC de transmettre au coordinateur régional leurs projets d'ENC (plan de production au format shape).

ENC producers to send their ENC projects (production plan in shape format) to the charting coordinator.

➔ Permanent – Pays producteur d'ENC / *ENC Producer Nations*



Actions requises / *Actions required*

Instituer formellement l'ICCWG pour la Région G / *Formally establish the international charting coordination working group (ICCWG) for Region G*

A la différence d'autres CHRs, les statuts de la CHAtO ne fixent pas comme mission à la commission de coordonner la cartographie internationale au niveau de la région.

Unlike other RHCs, EAtHC's statutes do not set the commission's mission to coordinate international charting at the regional level.

- **Action EAtHC 15-XX**

Mettre à jour les statuts de la CHAtO pour inclure la mission de coordination cartographique

Update CHAtO's statutes to include the charting coordination mission.

➔ **Président de la CHAtO / EAtHC Chair**



Actions requises / *Actions required*

Instituer formellement l'ICCWG pour la Région G / *Formally establish the international charting coordination working group (ICCWG) for Region G*

Il n'existe aucun Mandat et règles de procédures pour l'ICCWG de la Région G.
There are no ToRs & RoPs for the Region G ICCWG.

- **Action EAtHC 15-XX**

Rédiger des ToRs & RoPs pour l'ICCWG de la Région G sur la base de la S-11 (annexe 1)

Establish ToRs & RoPs for the Region C ICCWG based on S-11 (Annex 1).

➔ **Coordinateur régional / INT Chart Coordinator**



Thank you

Any question ?

