



COMISION REGIONAL HIDROGRAFICA DEL PACIFICO SUDESTE

Reporte nacional de
(CHILE)

Actividades de Creación de Capacidades desde la última reunión

- ✦ Curso de Hidrografía Categoría "A" en idioma castellano, certificado por la OHI/FIG y ACI.
- ✦ Febrero 2016 reciente recertificación por 6 años, conforme al estándar internacional S-5A IHO.



Avances en levantamientos hidrográficos y Cartografía desde la última reunión

- ✦ Nuevas cartas (INT, nacionales y ENC)
- ✦ Áreas levantadas
- ✦ Uso de CSB y SDB
- ✦ Estudio de evaluación de riesgos
- ✦ Estado ante OHI INT o GIS
- ✦ Desarrollo y estado de MSDI
- ✦ Otros asuntos

Avances en levantamientos hidrográficos y Cartografía desde la última reunión

- ✦ Nuevas cartas (INT, nacionales y ENC)

Producción Cartográfica Náutica de Papel 2016-2017

Producción Año 2016

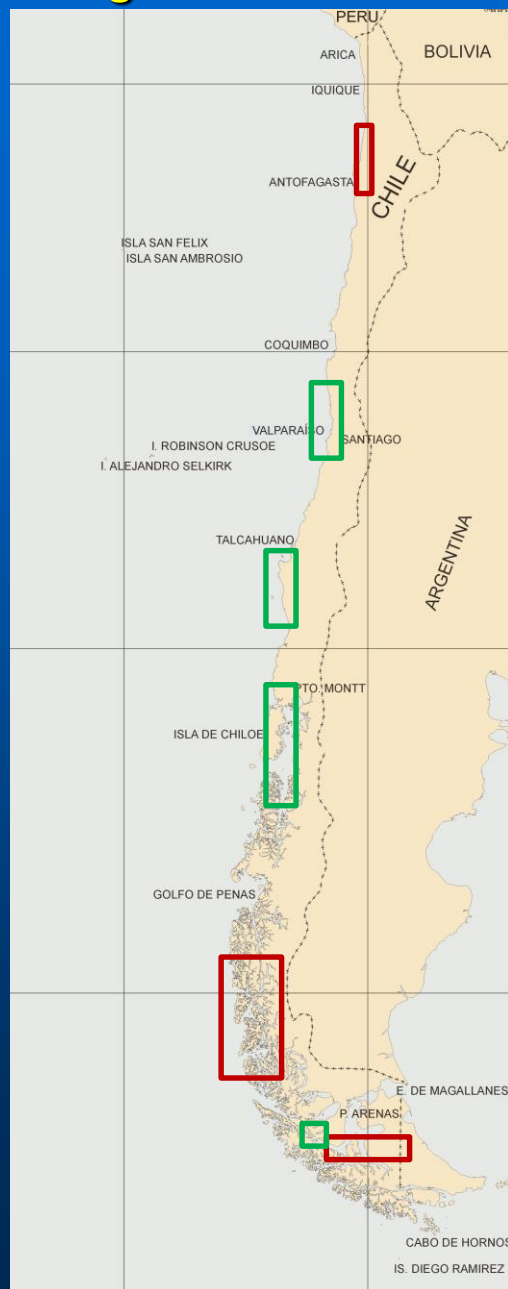
N° CARTA	NOMBRE
1323 (N)	APROXIMACIÓN A CALETA MICHILLA
1324 (NE)	CALETA MICHILLA
2111 (NE)	RADA DE ANTOFAGASTA
8900 (N)	LAGO GENERAL CARRERA
9420 (N)	LAGO O'HIGGINS
10300 (NE)	CANAL WIDE A CANALES CONCEPCIÓN A INOCENTES
10700 (NE)	ESTRECHO COLLINGWODD Y CANAL SMYTH
10750 (N)	CANAL SMYTH - ISLA BEDWELL A ISLAS GREEN
10760 (N)	CANAL SMYTH - ISLAS GREEN Y PASO TAMAR
12810 (N)	CANAL BEAGLE-BRAZOS NOROESTE Y SUDOESTE
4320 (RE)	BAHÍA QUINTERO A BAHÍA VALPARAÍSO
7000 (RE)	BAHÍA CORRAL A ISLA GUAFO
7300 (RE)	GOLFO DE ANCUD-ISLA PULUQUI A ISLA QUINCHAO
8620 (RE)	ISLA TUAP A ISLA TRAIQUÉN
TOTAL	14

Producción Año 2017

N° CARTA	NOMBRE
5112 (NE)	PUNTA ÁNGELES A RADA QUINTAY
5212 (NE)	PUERTO CONSTITUCIÓN Y RADA LLICO
6231 (NE)	ISLA MOCHA
6241 (NE)	BAHÍA Y PUERTO CORRAL
9500 (NE)	PASO DEL INDIO A FIORDO PENGUIN
12711 (NE)	CANAL OCASIÓN, CALETAS BURNT ANCHA Y PUERTO AGUIRRE
13112 (NE)	CANAL BEAGLE-ESTERO FOUQUE
15340 (N) INT 9103	BAHÍA MARKMANN A BAHÍA ANVORD
7210 (R)	CANAL CHACAO
7410 (R)	GOLFOS DE ANCUD-CORCOVADO I. QUINCHAO A IS. DESERTORES
8400 (R)	CANAL MORALEDA
8640 (R)	CANALES PULLUCHE-CHACABUCO Y ADYACENTES
10500 (R)	CANALES SARMIENTO, ESTEBAN, CASTRO Y GARCÍA DOMÍNGUEZ
TOTAL	13



Producción Cartográfica Náutica de Papel 2016 - 2017



Producción Año 2016



Producción Año 2017

Producción Cartográfica Náutica Electrónica 2016 - 2017

Producción Año 2016

N° CARTA	NOMBRE	CELDA
1323 (N)	APROXIMACIÓN A CALETA MICHILLA	CL5AN011
1324 (N)	CALETA MICHILLA	CL6AN005
5312 (N)	RADA PELLUHUE Y CURANIPE RADA BUCHUPUREO	CL5VA025
		CL5VA026
6110 (NE)	BAHÍAS CONCEPCIÓN Y SAN VICENTE PUERTO TOMÉ	CL3BB010
		CL5BB005
7360 (N)	FIORDO REÑIHUÉ CALETA AYACARA CALETA BUILL CALETA GONZALO	CL4LL055
		CL5LL056
		CL5LL057
		CL5LL058
8412 (N)	PUERTOS EN EL CANAL MORALEDA PUERTO BALLENA PUERTO NASSAU PUERTO CUPTANA PUERTO FRANCÉS	CL5AI080
		CL5AI081
		CL5AI082
		CL5AI083
9520 (N)	FIORDOS EYRE, FALCON Y EXMOUTH CALETA OYARZÚN	CL4AI210
		CL5AI120
9920 (N)	CANAL PICTON - ISLA TAGGART A CANAL TRINIDAD	CL3AI901 CL3AI902
9921 (N)	CANAL PICTON – PASO PICTON	CL5AI900
9922 (N)	PUERTOS EN EL CANAL PICTON – PUERTO PAYNE BAHÍA CLARA	CL5AI910 CL5AI920
10200 (NE)	CANAL TRINIDAD	CL3MA130

N° CARTA	NOMBRE	CELDA
10211 (N)	CANAL TRINIDAD – PUERTO ALERT	CL5MA100
10325 (N)	FONDEADEROS EN EL CANAL CONCEPCIÓN BAHÍA PORTLAND BAHÍA HUGH BAHÍA TOM	CL5MA200
		CL5MA210
		CL5MA220
10327 (N)	CANAL TRES CERROS	CL4MA150
10640 (N)	CANAL UNIÓN – BAHÍA AÑO NUEVO	CL5MA340
11512 (N)	BAHÍA GRERORIO – PUERTO SARA	CL5MA600
12400 (N)	CANALE MAGDALENA, COCKBURN Y ADYACENTES	CL3MA631
		CL3MA632
		CL3MA633
		CL3MA634
12720 (N)	CANAL O'BRIEN Y PASO TIMBALES	CL4MA720
14220 (N)	ESTRECHO NELSON CALETA ARMONÍA	CL3MA820 CL4MA950
TOTAL	19	36

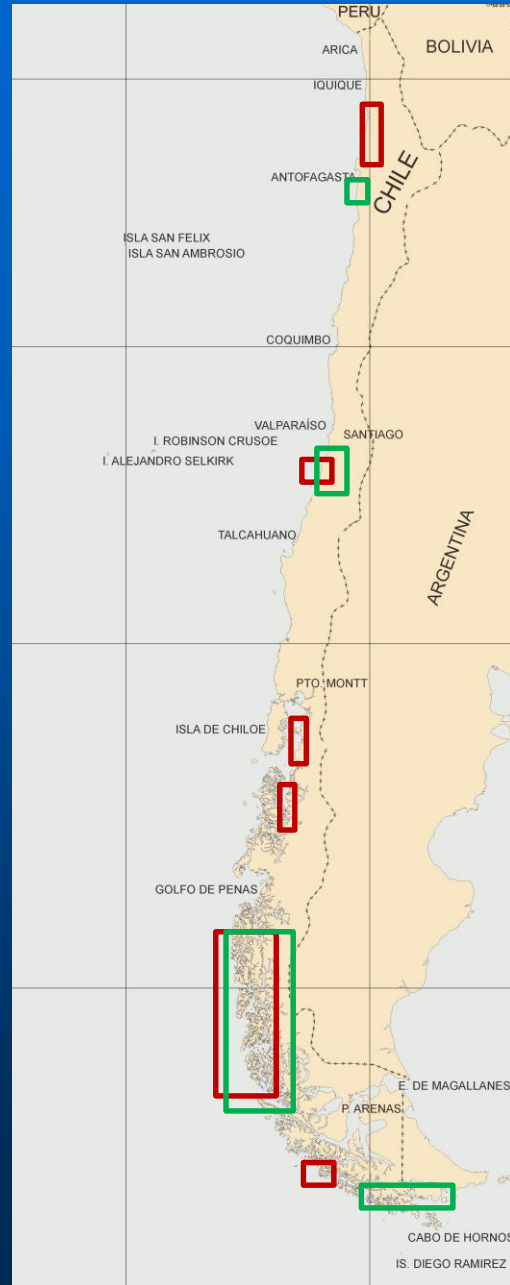
Producción Cartográfica Náutica Electrónica 2016 - 2017

Producción Año 2017

N° CARTA	NOMBRE	CELDA
2111 (NE)	RADA DE ANTOFAGASTA	CL5AN015
5112 (NE)	PUNTA ÁNGELES A RADA QUINTAY	EN EDICIÓN
5212 (NE)	PUERTO CONSTITUCIÓN Y RADA LLICO	EN EDICIÓN
6231 (NE)	ISLA MOCHA	EN EDICIÓN
6241 (NE)	BAHÍA Y PUERTO CORRAL	EN EDICIÓN
9500 (NE)	PASO DEL INDIO A FIORDO PENGUIN	EN EDICIÓN
9541 (N)	CANAL WIDE, FIORDO RINGDOVE, CALETAS CHACABUCO Y RICHMOND	CL4AI400
9542 (N)	CANAL WIDE – FIORDO ANTRIM FIORDO GAGE	CL5AI125 CL5AI126
10300 (NE)	CANAL WIDE A CANALES CONCEPCIÓN A INOCENTES	EN EDICIÓN
10500 (NE)	CANALES SARMIENTO, ESTEBAN, CASTRO Y GARCÍA DOMINGUEZ	CL3MA191 CL3MA192
10700 (NE)	ESTRECHO COLLINGWODD Y CANAL SMYTH	CL3MA201 CL3MA202 CL3MA203 CL3MA204

N° CARTA	NOMBRE	CELDA
10730 (NE)	ESTRECHO COLLINGWOOD – PASO VICTORIA A PASO SUMER	CL4MA200
10750 (N)	CANAL SMYTH - ISLA BEDWELL A ISLAS GREEN	CL4MA250 CL4MA251
10760 (N)	CANAL SMYTH - ISLAS GREEN Y PASO TAMAR	CL4MA261 CL4MA262
12810 (N)	CANAL BEAGLE-BRAZOS NOROESTE Y SUDOESTE	EN EDICIÓN
13112 (NE)	CANAL BEAGLE-ESTERO FOUQUE	EN EDICIÓN
13143 (N)	PUERTO WILLIAMS – MUELLES GUARDIÁN BRITO Y ARTURO PRAT	CL6MA700
15340 (N) INT 9103	BAHÍA MARKMANN A BAHÍA ANVORD	EN EDICIÓN
15350 (N) INT 9104	ESTRECHO GERLACHE – ISLOTE USEFUL A ISLA WEDNESDAY	EN EDICIÓN
15351 (N) INT 9134	ESTRECHO GERLACHE – FONDEADEROS EN CANALES NEUMAYER Y PELTIER	CL5MA980
TOTAL	20	32

Producción Cartográfica Náutica Electrónica 2016 - 2017



Producción Año 2016



Producción Año 2017

Avances en levantamientos hidrográficos y Cartografía desde la última reunión

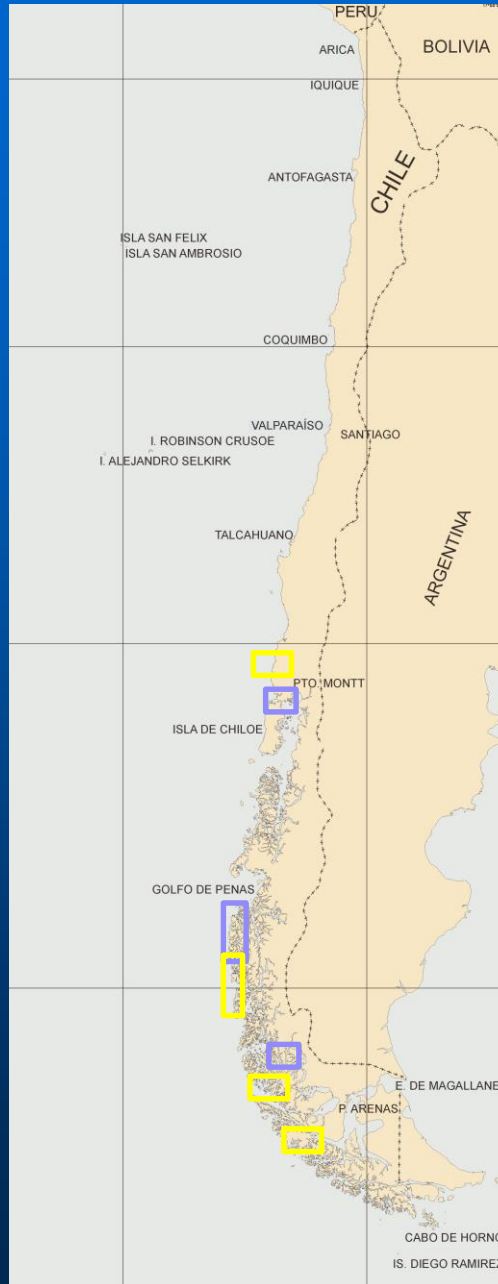
- ✦ Nuevas cartas(INT, nacionales y ENC)
- ✦ Áreas levantadas

Levantamientos Hidrográficos 2016 - 2017

AÑO 2016	
Nombre	Cartas Involucradas
Tramo Sur Canal Sarmiento, Paso Farquhar, Estrecho Collingwood	10710 / 10712 /10720
Estrecho de Magallanes – Paso Froward a Paso Tortuoso	11200 / 11300
Canal Wide/Canal Oeste /Canal Inocentes/Canal Pitt	10310 / 10330 / 10340 / 10350
Río Valdivia	6241 / 6251 / 6253 / 6254
Islas Shetland del Sur. Isla Rey Jorge a Isla Livingston	14200 (INT 9151)

AÑO 2017	
Nombre	Cartas Involucradas
Canal y Angostura Kirke	10641
Archipiélago Wellington / Canales Fallos y Ladrillero	9700 / 9800
Bahías Darwin y Anna Pink	8700
Bahía Chincui - Maullín	7320 / CITSU
Islas Shetland del Sur. Isla Rey Jorge a Isla Livingston	14200 (INT 9151)

Levantamientos Hidrográficos 2016 - 2017



Levantamientos 2016

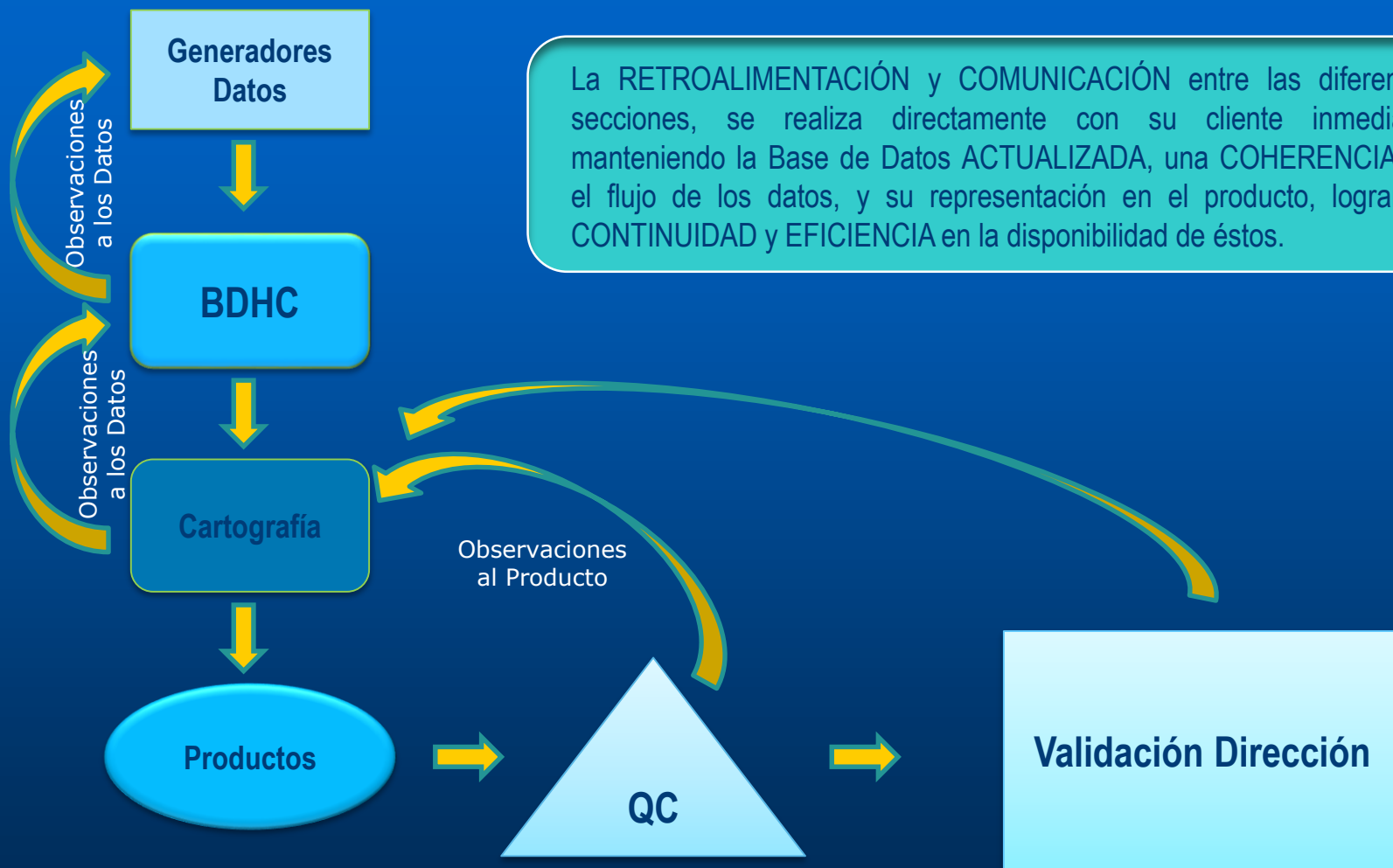


Levantamientos 2017

Avances en levantamientos hidrográficos y Cartografía desde la última reunión

- ✦ Nuevas cartas(INT, nacionales y ENC)
- ✦ Áreas levantadas
- ✦ Uso de CSB y SDB
- ✦ Estudio de evaluación de riesgos
- ✦ Estado ante OHI INT o GIS
- ✦ Desarrollo y estado de MSDI
- ✦ Otros asuntos

Flujo de Comunicación en el Proceso de Producción



Actividades planeadas para 2018

- ✦ Nuevas Cartas
- ✦ Nuevos levantamientos
- ✦ Actividades de creación de Capacidades
- ✦ Uso de CSB y SDB
- ✦ Participación en MSDI

Actividades planeadas para 2018

- + Nuevas Cartas

Producción Cartográfica Náutica de Papel 2018

Producción Año 2018

N° CARTA	NOMBRE
6224 (N)	LAGO BUDI
7374 (NE)	PUERTO CHONCHI
10710 (N)	CANAL SMYTH Y ESTRECHO COLLINGWOOD
10712 (NE)	FONDEADEROS EN CANAL SARMIENTO Y ESTRECHO COLLINGWOOD
12421 (NE)	PUERTOS EN EL CANAL MAGDALENA Y COCKBURN
12600 (NE)	ISLA AGUIRRE A ISLA O'BRIEN
12651 (N)	FONDEADEROS EN LOS CANALES BRECKNOCK Y BALLENEROS
01	REIMPRESIÓN
02	REIMPRESIÓN
03	REIMPRESIÓN
04	REIMPRESIÓN
05	REIMPRESIÓN
TOTAL	12



Producción Cartográfica Náutica de Papel 2018



Producción Año 2018

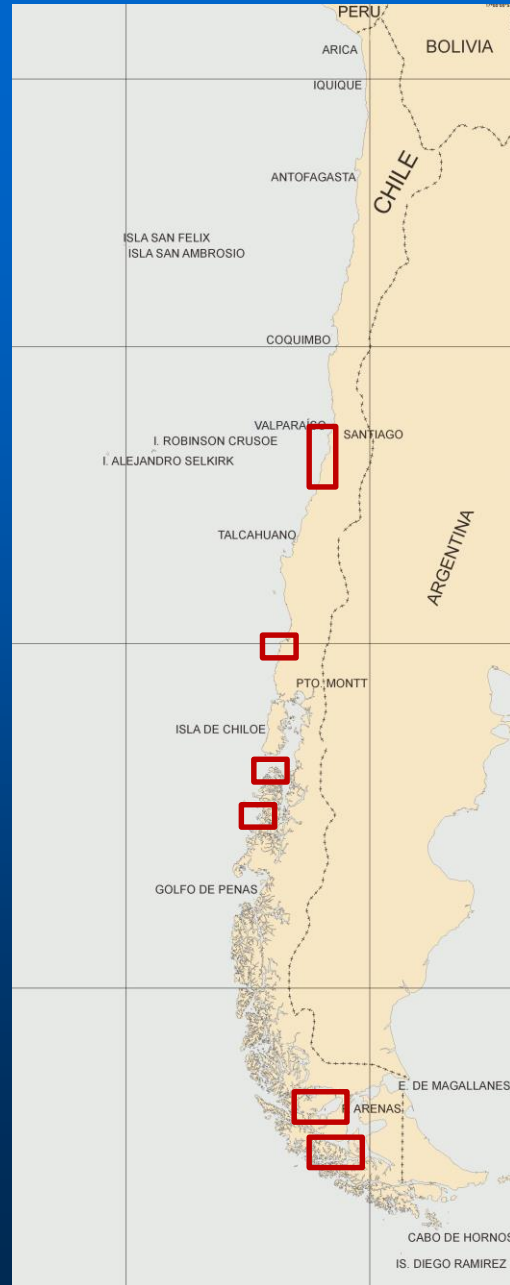
Actividades planeadas para 2018

- ✦ Nuevas Cartas
- ✦ Nuevos levantamientos

Programa de Levantamientos - 2018

PROPUESTA REQUERIMIENTOS HIDROGRÁFICOS AÑO 2018	
Nombre	Cartas Afectadas
Bahías Darwin y Anna Pink (Etapa 2)	8700
Seno Skyring	11700 / 11721
Cabo Froward a Paso Tortuoso	11300
Caleta Inio	7510
Boca del Guafo	7500
Río Valdivia	6241 / 6251 / 6253 / 6254
Punta Pie a Punta Topocalma	5100
Estrecho de Gerlache	15300 (INT 9157)

Programa de Levantamientos - 2018



Levantamientos 2018

Actividades planeadas para 2018

- ✦ Nuevas Cartas
- ✦ Nuevos levantamientos
- ✦ Actividades de creación de Capacidades
- ✦ Uso de CSB y SDB
- ✦ Participación en MSDI

Logros principales

- ★ A principios de 2017 se da término a la cubierta cartográfica náutica (papel y electrónica) de la ruta comercial principal de canales del Sur.



Logros principales

- ✦ Entre 2016 y 2017 se ha potenciado al Sistema Nacional de Alarma de Maremotos.

