



**ORGANIZACIÓN HIDROGRÁFICA INTERNACIONAL  
COMISION HIDROGRAFICA REGIONAL DEL ATLANTICO SUDOCCIDENTAL  
(CHAtSO)**

**12ª Reunión, Montevideo, URUGUAY, 5 al 6 de Abril de 2018**



**REPORTE NACIONAL DE LA REPUBLICA  
ARGENTINA**

# Levantamientos

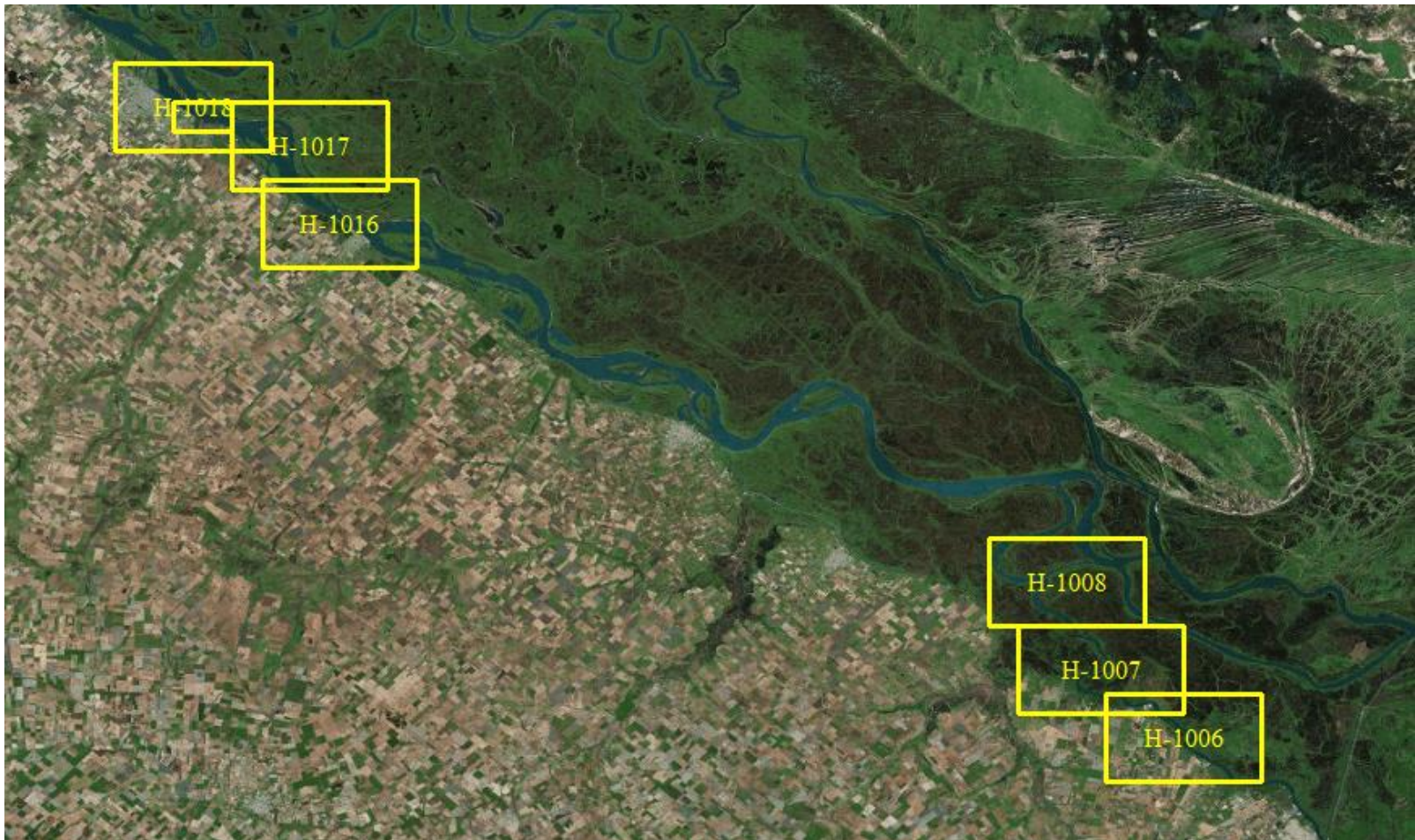


CAMPAÑA	ZONA RELEVADA	TAREA	FECHA
Dársena Norte Enero 2017	Dársena Norte Dique 3 y 4	Batimetría	Enero 2017
RHAI	Syncrolift	Batimetría	Febrero 2017
Dársena Norte Febrero 2017	Dársena Norte	Batimetría	Febrero 2017
Centro Naval Nuñez 2017	Centro Naval Nuñez	Batimetría y Sonografía	Marzo 2017
Dársena Norte Abril 2017	Dársena Norte	Batimetría	Abril 2017
BNMP 2017	Base Naval Mar del Plata – Dársena Militar	Batimetría, Sonografía, Perfilado de Subfondo y Topografía	Mayo 2017
San Lorenzo 2017	Puerto Militar de Zárate, Puerto de Fray Luis Beltrán	Batimetría	Junio 2017
SAR 2017	Delta del Paraná y Río de la Plata	Búsqueda avión siniestrado- Sonografía	Agosto 2017
SAR SUB-SUSJ	Plataforma Continental	Búsqueda SUSJ- Batimetría, Magnetometría y Sonografía	Noviembre-Diciembre 2017
Velas 2018	Dársena Norte, Antepuerto y Dique 4	Batimetría	Febrero-marzo 2018

# Nuevas ediciones Cartas Papel Río de la Plata



# Nuevas ediciones Cartas Papel Río Paraná



# Nuevas ediciones Cartas Papel Golfo San José



# Nuevas ediciones Cartas Papel Quequén



# Nuevas ediciones Cartas Papel Ría Bahía Blanca

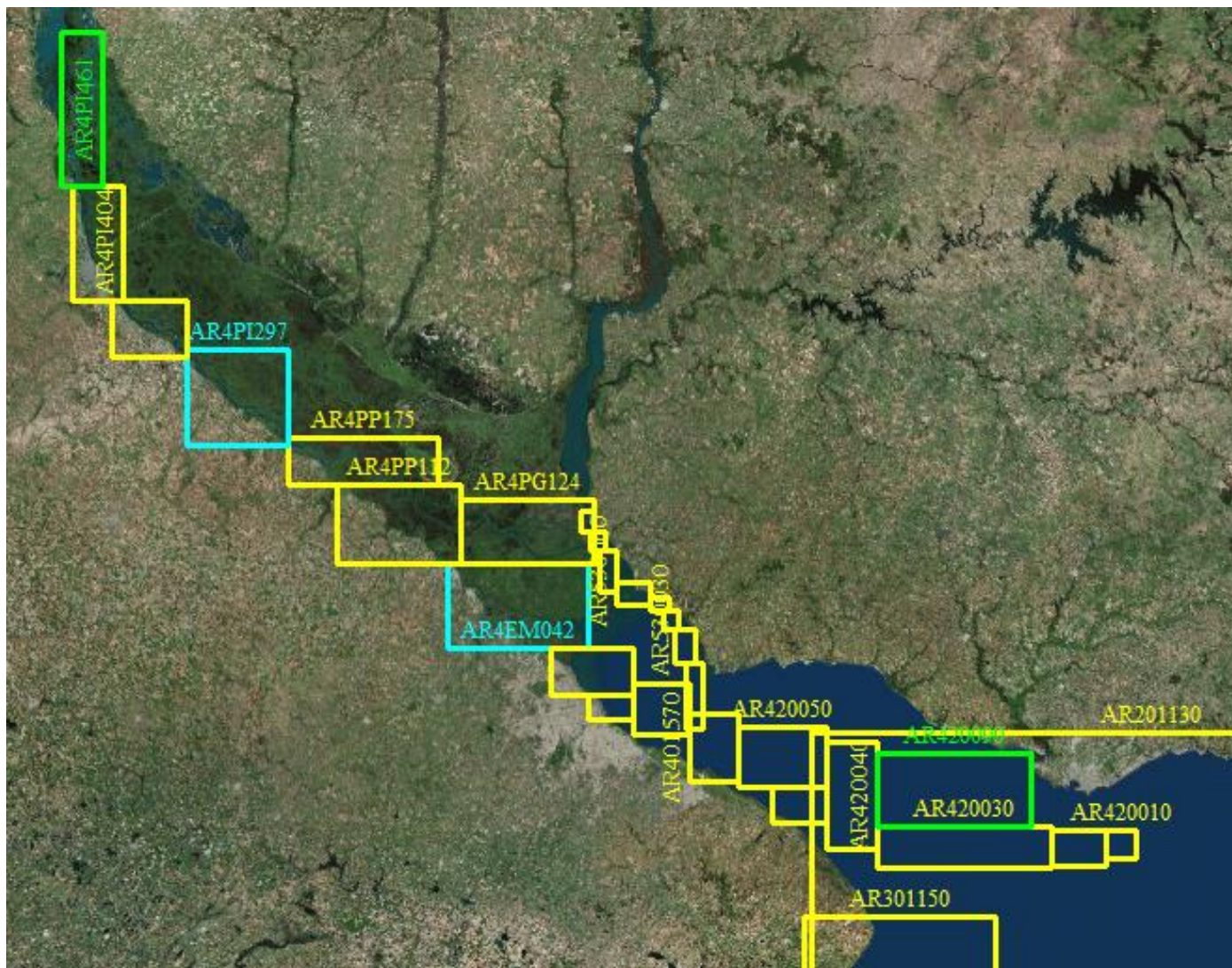


# Nuevas Cartas Papel Bahía Engaño y Puerto Rawson





# ENCs Nuevas Cartas y Ediciones Ríos de la Plata y Paraná



# ENCs Nuevas Ediciones San Antonio Este y Oeste





# MSI



- Se continúa con la transmisión y recepción de Radioavisos Náuticos vía NAVTEX y vía SafetyNET dentro de la NAVAREA VI.
- En cumplimiento a lo acordado en el Plan de Contingencia con la NAVAREA V (Brasil), y a lo recomendado por el Subcomité Mundial de Avisos a la Navegación de la OHI; se realizó una transmisión cruzada entre ambas NAVAREAs de un Radioaviso comunicando a los navegantes la existencia de este Plan.



# C-55

## Actualizada a Marzo de 2018

<b>Objetivo / Escala</b>	<b>A</b>	<b>B</b>	<b>C</b>
<b>Pasaje Offshore / Pequeña</b>	100	50	--
<b>Recalada y Pasaje Costero / Media</b>	86	75	75
<b>Aproches y Puertos / Grande</b>	85.6	81.2	77
<b>Porcentaje del Grupo A que muestra las profundidades en metros</b>	100	-	-
<b>Porcentaje del Grupo A referido a un Datum satelitario</b>	100	-	-

# MSDI



- Se encuentra en desarrollo la generación del IDE Marino como componente del IDE Nacional (IDERA) y derivado de la base de datos hidro-cartográfica del Servicio de Hidrografía Naval.
- El SHN También participa en el Sistema Nacional de Datos del Mar (SNDM) dependiente del Ministerio de Ciencia y Tecnología. Esta iniciativa articula los esfuerzos de los distintos organismos nacionales con incumbencia en la producción de datos marinos.

# Creación de Capacidades



<i>Mayo</i>	<i>Curso de Geodesia Satelitaria en IGN</i>	<i>Buenos Aires</i>
<i>Mayo</i>	<i>Conferencia Técnica del IC-ENC</i>	<i>Copenhague</i>
<i>Junio</i>	<i>Curso de procesamiento MBES con CARIS Hips Sips</i>	<i>Mar del Plata</i>
<i>Septiembre</i>	<i>Curso de QGIS en IGN</i>	<i>Buenos Aires</i>
<b><i>Octubre</i></b>	<b><i>Taller de Batimetría RTK / RTG en DHN</i></b>	<b><i>Niteroi</i></b>
<i>Octubre</i>	<i>Taller de Análisis de Geoformas Submarinas</i>	<i>Cartagena</i>
<b><i>Octubre</i></b>	<b><i>Taller de Fotogrametría Digital en SHN</i></b>	<b><i>Buenos Aires</i></b>
<b><i>Noviembre</i></b>	<b><i>Taller de Gestión de Datos en SOHMA</i></b>	<b><i>Montevideo</i></b>

# Creación de Capacidades



ESCM	Licenciatura en Cartografía (Cat. "A" ISCB)	3 egresados
	Tecnicatura Universitaria en Cartografía.	2 egresados
	(Cat. "A" ISCB)	
	Curso de Hidrografía	3 egresados
	(Cat. "B" ISCB)	



# Actividades Oceanográficas



- El SHN continúa con las actividades de GEBCO como así también con la participación como representante de la OHI en el Subcomité sobre Nombres de Formas del Relieve Submarino (SCUFN) de GEBCO y con la participación como miembro del Panel Editor de la Carta Batimétrica de los Océanos Australes (IBCSO). Publicación de la versión 1.0 de IBCSO en papel y digital [www.ibcso.org](http://www.ibcso.org).
- Con respecto a la Red Mareográfica, se realizó el mantenimiento y calibración de estaciones de la Red Mareográfica. Estas actividades se encuadran dentro del Proyecto de Modernización de la red Mareográfica.

# Otras actividades y participación en los grupos de trabajo de la OHI



- SNPWG: Standardization of Nautical Publications Working Group.
- CPRNW: IHO Commission on Promulgation of Radio Navigational Warnings.
- SCUFN: Sub-Committee on Undersea Feature Names.
- IBCSO: International Bathymetric Chart of the Southern Ocean.
- MSDIWG: Marine Spatial Data Infrastructure Working Group.
- WWNWS: World-Wide Navigational Warning Service Sub-Committee.
- Comité e-Nav de la Asociación Internacional de Señalización Marítima (AISM-IALA).
- WENDWG: Grupo de Trabajo WEND.
- MC WG: Grupo de Trabajo sobre Cartografía Marina de la Asociación Cartográfica Internacional.

# Conclusiones



**El SHN continúa la confección de ENC's planificadas, las que son distribuidas a través del IC-ENC. Del total de 65 cartas planificadas en el área de la CHAtSO se produjeron hasta la fecha 58 celdas y al sur de los 47° 20' fueron publicadas 17 celdas adicionales.**