

CHAto / EAthC
Commission hydrographique de l'Atlantique oriental /
Eastern Atlantic Hydrographic Commission



Lettre Circulaire de l'ICCWG de la région G / Region G ICCWG Circular Letter
n° 03/2023

Direction des missions institutionnelles
et des relations internationales
Division relations extérieures

BREST, le 29 septembre 2023
N° 042 /Shom/DMI/REX/NP

- OBJET** : Mise à jour du schéma cartographique INT de la région G /
Region G INT Chart Scheme update.
- REFERENCE** : Mandat et règles de procédure de l'ICCWG de la Commission CHAto
tels qu'adoptés le 1^{er} octobre 2021 /
*ToRs & RoPs of the ICCWG of the EAthC Commission as adopted on 1st
October 2021.*

Chers collègues, *Dear colleagues,*

Je vous prie de trouver ci-dessous des propositions de mises à jour du schéma cartographique INT pour la région G. En tant que coordinateur cartographique, je vous invite à formuler votre avis et vos éventuelles remarques sur ces propositions **au plus tard le 15 novembre 2023**. Passé ce délai et conformément aux mandats et règles de procédure en référence, l'absence de réponse de votre part aura valeur d'approbation.

*Please find below proposals for updating the INT chart scheme for Region G. As the charting coordinator, I invite you to give your opinion and any comments on these proposals **by 15 November 2023 at the latest**. After this date, and in accordance with the ToRs & RoPs referred to above, the absence of a response from you will be considered as approval.*

Nouvelle proposition / new proposal

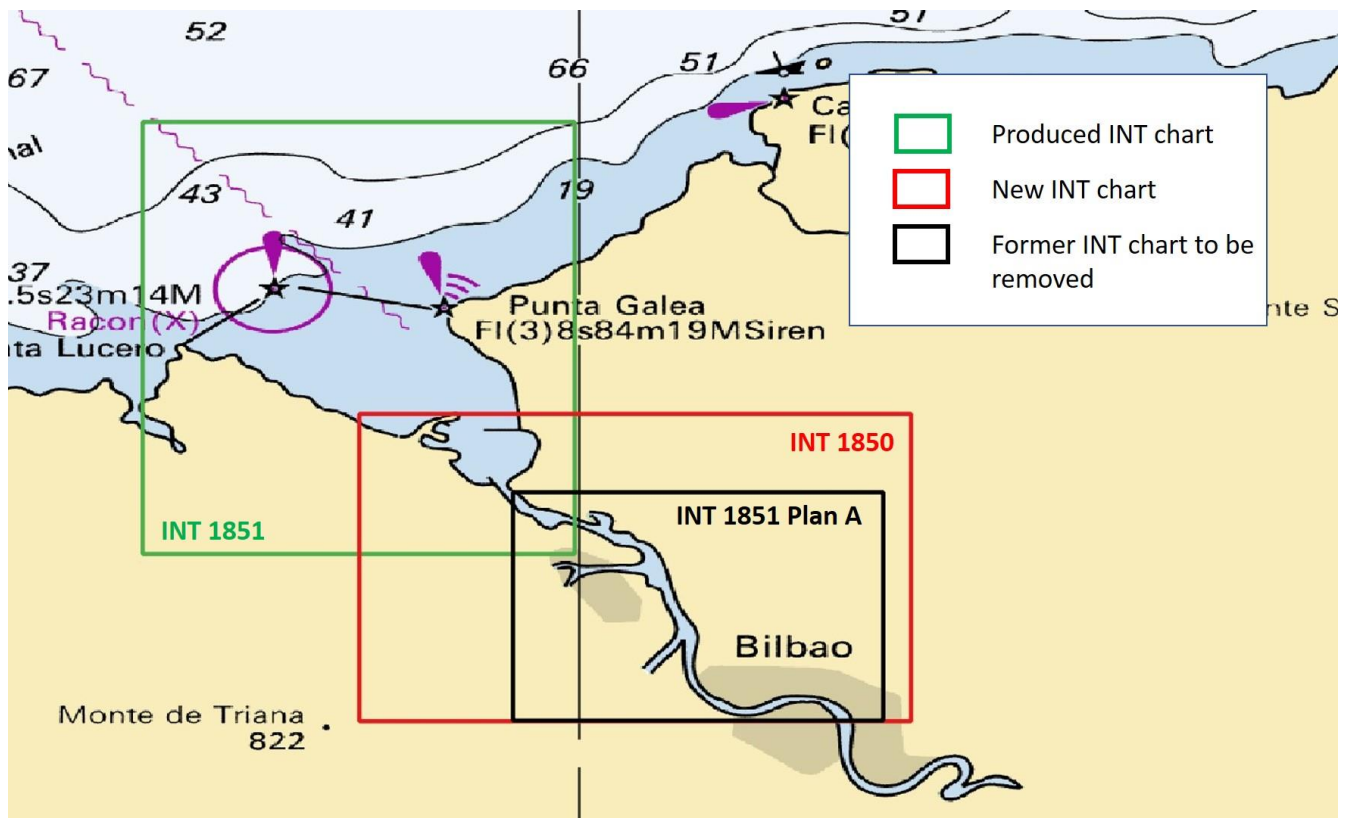
1. Carte espagnole / Spanish chart

➤ Bilbao, Espagne / Bilbao, Spain

INT1850 : La navigation sur le fleuve Nervion traversant Bilbao est actuellement couverte par le cartouche A de la carte INT1851 (1 : 12 500, Port de Bilbao). L'Espagne propose la suppression de ce cartouche A (1 : 25 000, Ria de Bilbao) afin de le remplacer par une nouvelle carte ES3940 à l'échelle 1 : 12 500 qui permet une meilleure couverture de l'embouchure du fleuve. Il est proposé d'associer à cette carte le numéro **INT1850**.

*INT1850: Navigation on the Nervion River through Bilbao is currently covered by plan A of chart INT1851 (1:12,500, Port of Bilbao). Spain proposes the removal of this plan A (1:25,000, Ria de Bilbao) in favor of replacing it with a new chart ES3940 at a scale of 1:12,500, which provides better coverage of the river's estuary. It is proposed to associate the number **INT1850** to this chart.*

Numéro INT / INT number	Numéro national / National number	Titre / Title	Limite Sud / Southern limit	Limite Nord / Northern limit	Limite Ouest / Western limit	Limite Est / Eastern limit	Echelle / Scale
Élément à conserver / Item to keep							
INT1851	ES3941	Puerto de Bilbao	43°18.43'N	43°25.43'N	003°07.08'W	003°00.08'W	12 500
Élément à supprimer / Item to delete							
INT1851 Plan A	ES3941	Plan A – Ria de Bilbao	43°15.73'N	43°19.43'N	003°01.08'W	002°55.08'W	25 000
Nouvelle carte / New chart							
INT1850	ES3940	Ria de Bilbao	43°15.72'N	43°20.70'N	003°03.57'W	002°54.63'W	12 500



Couverture du port de Bilbao par les cartes INT 1850 et 1851
 Coverage of the port of Bilbao by the charts INT 1850 and 1851

N°	Propositions / proposals
1	Introduction de la carte INT1850 (ES3940) au schéma INT / <i>Introduction of chart INT1850 (ES3940) to the INT scheme.</i>
2	Suppression de la carte INT1851 Plan A (ES3941 Plan A) du schéma INT / <i>Deletion of chart INT1851 Plan A (ES3941 Plan A) from the INT scheme.</i>

Bien cordialement, *Kind regards,*

L'ingénieur en chef des études et techniques de l'armement Pierre-Yves Dupuy,
 Directeur des missions institutionnelles et des relations internationales / *Head of the Public Affairs and International Relations Directorate*
 Coordinateur cartographique de la région G / *Region G Charting Coordinator*

LISTE DE DIFFUSION

DESTINATAIRES :

- MEMBRES DE L'ICCWG DE LA CHATO

COPIE EXTERIEURE :

- SECRETARIAT OHI

COPIES INTERIEURES :

- DG
- DOPS (D – PSM – PSM/CA)
- DMI (D – REX)
- ARCHIVES (N° DMIDSD 2.023).