

CHAto / EAthC
Commission hydrographique de l'Atlantique oriental /
Eastern Atlantic Hydrographic Commission



Lettre Circulaire de l'ICCWG de la région G / Region G ICCWG Circular Letter
n° 01/2023

Direction des missions institutionnelles
et des relations internationales
Division relations extérieures

BREST, le 28 février 2023

- OBJET** : mise à jour du schéma cartographique INT de la région G / *Region G INT Chart Scheme update.*
- REFERENCE** : mandat et règles de procédure de l'ICCWG de la Commission CHAto tels qu'adoptés le 1^{er} octobre 2021 / *ToRs & RoPs of the ICCWG of the EAthC Commission as adopted on 1st October 2021.*

Chers collègues, *Dear colleagues,*

Je vous prie de trouver ci-dessous des propositions de mises à jour du schéma cartographique INT pour la région G. En tant que coordinateur cartographique, je vous invite à formuler votre avis et vos éventuelles remarques sur ces propositions **au plus tard le 31 mars 2023**. Passé ce délai et conformément au mandat et règles de procédure en référence, l'absence de réponse de votre part aura valeur d'approbation.

*Please find below proposals for updating the INT chart scheme for Region G. As the charting coordinator, I invite you to give your opinion and any comments on these proposals **by 31 March 2023 at the latest**. After this date, and in accordance with the ToRs & RoPs referred to above, the absence of a response from you will be considered as approval.*

Nouvelles propositions / new proposals

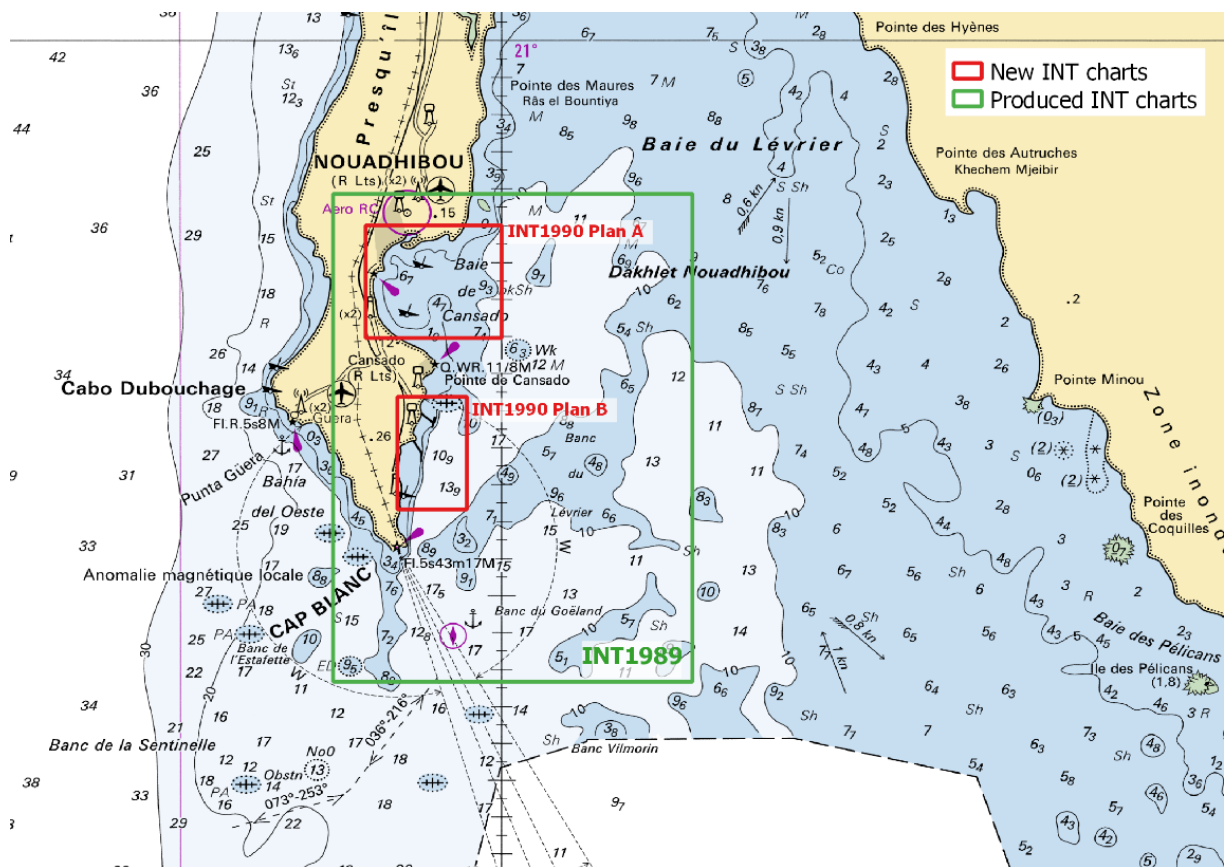
1. Cartes françaises / French charts

- Nouadhibou, Mauritanie / *Nouadhibou, Mauritania*

INT1990: Les approches du port de Nouadhibou sont actuellement couvertes par la carte INT1989 (1 : 20 000, Accès au port de Nouadhibou) mais pas à meilleure échelle. La France propose en conséquence l'ajout d'une carte composée de deux plans représentant à l'échelle 1 : 7 500 Port-Etienne ainsi que le terminal minéralier. Il est proposé d'associer à cette carte le numéro **INT1990**.

INT1990: *The approaches to the port of Nouadhibou are currently covered by the INT1989 chart (1 : 20,000, Access to the port of Nouadhibou) but not at a better scale. France therefore proposes the addition of a chart consisting of two plans showing Port Etienne and the ore terminal at a scale of 1 : 7,500. It is proposed to associate the number **INT1990** with this chart.*

Numéro INT / INT number	Numéro national / National number	Titre / Title	Limite Sud / Southern limit	Limite Nord / Northern limit	Limite Ouest / Western limit	Limite Est / Eastern limit	Echelle / Scale
Proposition de mise à jour du schéma INT / Proposal for update of the INT scheme							
INT1990 Plan A	FR7833	Port de Nouadhibou (Port-Etienne)	20°51.95'N	20°55.00'N	017°03.68'W	017°00.00'W	7 500
INT1990 Plan B	FR7833	Port Minéralier de Nouadhibou (Cansado)	20°47.31'N	20°50.36'N	017°02.82'W	017°00.94'W	7 500



Couverture des ports de Nouadhibou par l'introduction des cartes INT 1990 Plan A et Plan B /
 Coverage of the ports of Nouadhibou by the charts INT 1990 Plan A and Plan B

N°	Propositions / proposals
1	Introduction des cartes INT1990 Plan A (FR7833 Plan A) et INT 1990 Plan B (FR7833 Plan B) au schéma INT / <i>Introduction of charts INT1990 Plan A (FR7833 Plan A) and INT 1990 Plan B (FR7833 Plan B) to the INT scheme.</i>

Bien cordialement, Kind regards,

L'ingénieur en chef des études et techniques de l'armement Pierre-Yves Dupuy,
 directeur des missions institutionnelles et des relations internationales / *Head of the Public Affairs and International Relations Directorate*
 coordinateur cartographique de la région G / *Region G Charting Coordinator*

LISTE DE DIFFUSION

DESTINATAIRES :

- MEMBRES DE L'ICCWG DE LA CHATO

COPIE EXTERIEURE :

- SECRETARIAT OHI

COPIES INTERIEURES :

- DG
- DOPS (D – PSM – PSM/CA)
- DMI (D – REX)
- ARCHIVES (N° DMIDSD 2.023).