



SMAN et SMDSM





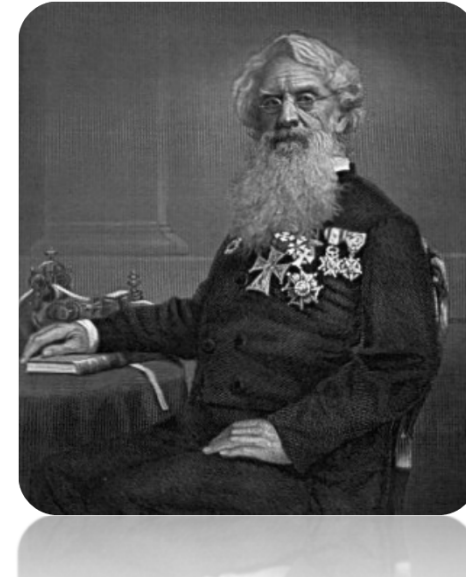
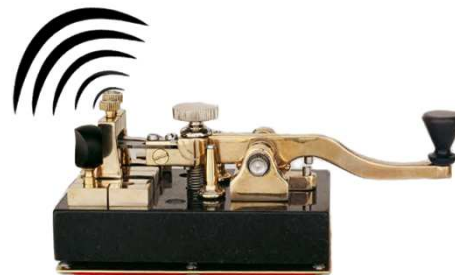
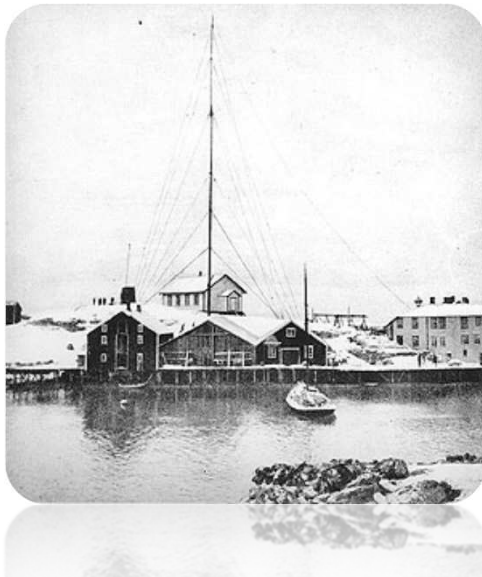
Objectifs

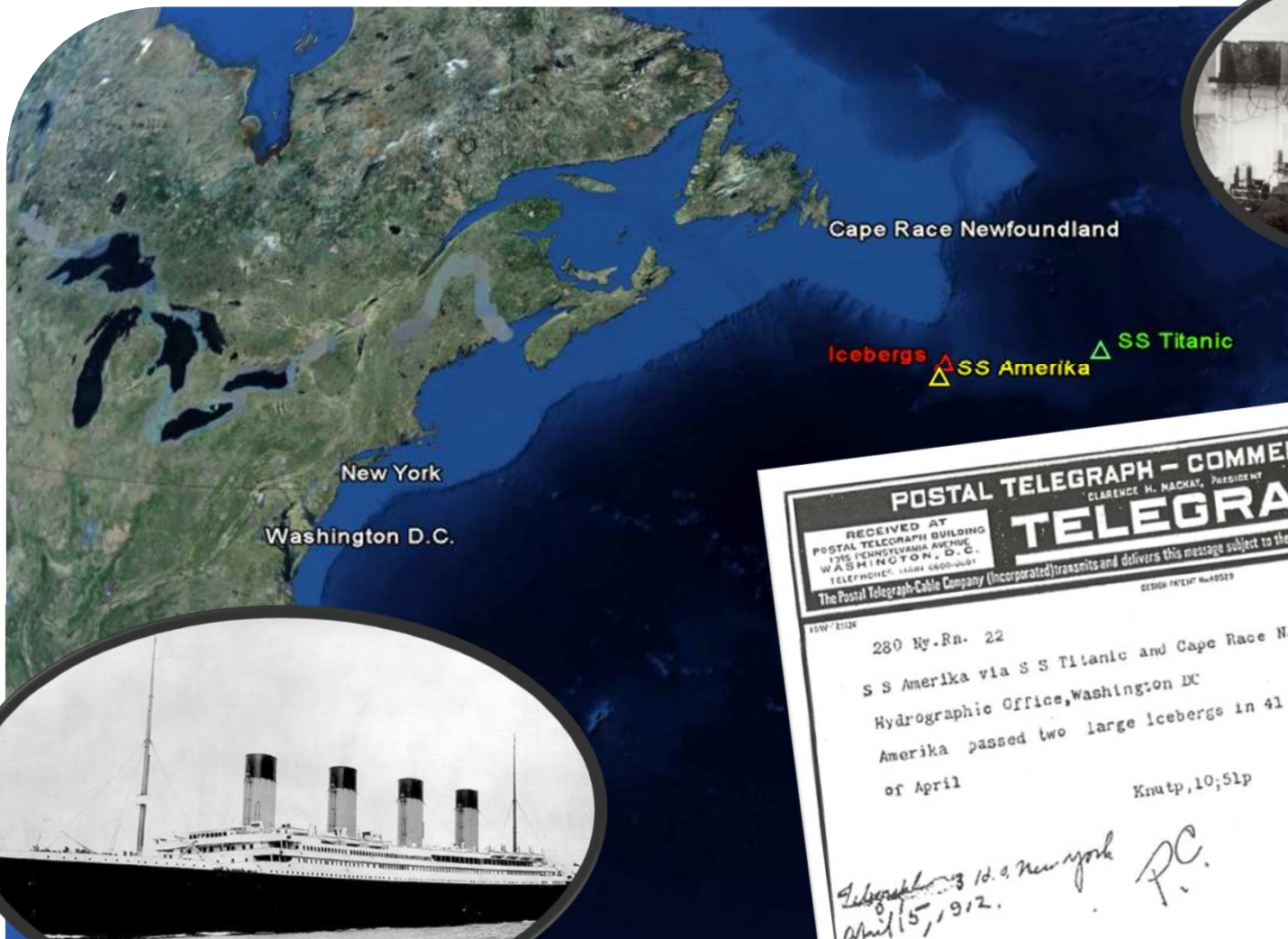
- Développement du Service Mondial d'Avertissements de Navigation (SMAN)
- Développement et mise en place du Service Mondial de Détresse et de Sauvetage en Mer (SMDSM)
- Comment le SMDSM a permis l'évolution du SMAN
- Mots clés du SMAN – le cadre
- Responsabilités des coordonnateurs
- Types d'avertissements de navigation
- Les rôles du sous-comité SMAN



Les débuts de avertissements de navigation

- 1907 – Les début de la diffusion des dangers à la navigation
 - Un processus non structuré, non coordonné, non contrôlé





POSTAL TELEGRAPH - COMMERCIAL CABLES
CLARENCE H. MACKAY, PRESIDENT
TELEGRAM DELIVERY No. 795

RECEIVED AT
 POSTAL TELEGRAPH BUILDING
 1715 PENNSYLVANIA AVENUE
 WASHINGTON, D. C.
 TELEPHONE 1441 (6:00-9:00)

The Postal Telegraph-Cable Company (Incorporated) transmits and delivers this message subject to the terms and conditions printed on the back of this blank.

280 My. Rn. 22
 S S Amerika via S S Titanic and Cape Race N.F. April, 14, 1912
 Hydrographic Office, Washington DC
 Amerika passed two large icebergs in 41 27 N 50 8 W on the 14th
 of April Knutp, 10; 51p

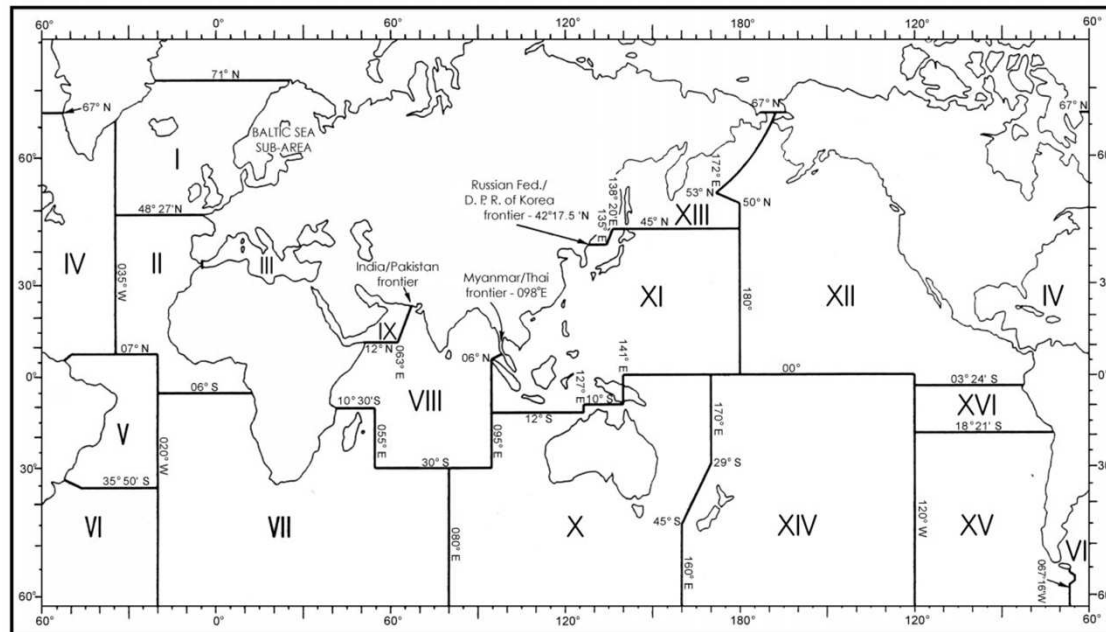
62496 filed with 2995 HYDRO. OFFICE Res'd APR 15 1912 Enclosures

Subgraph 3 Id. of New York April 15, 1912. P.C. Mm



Service Mondial d'Avertissements de Navigation (SMAN)

- 1977 - OMI/OHI établissent le SMAN avec 16 zones NAVAREA



Service Mondial d'Avertissements de Navigation

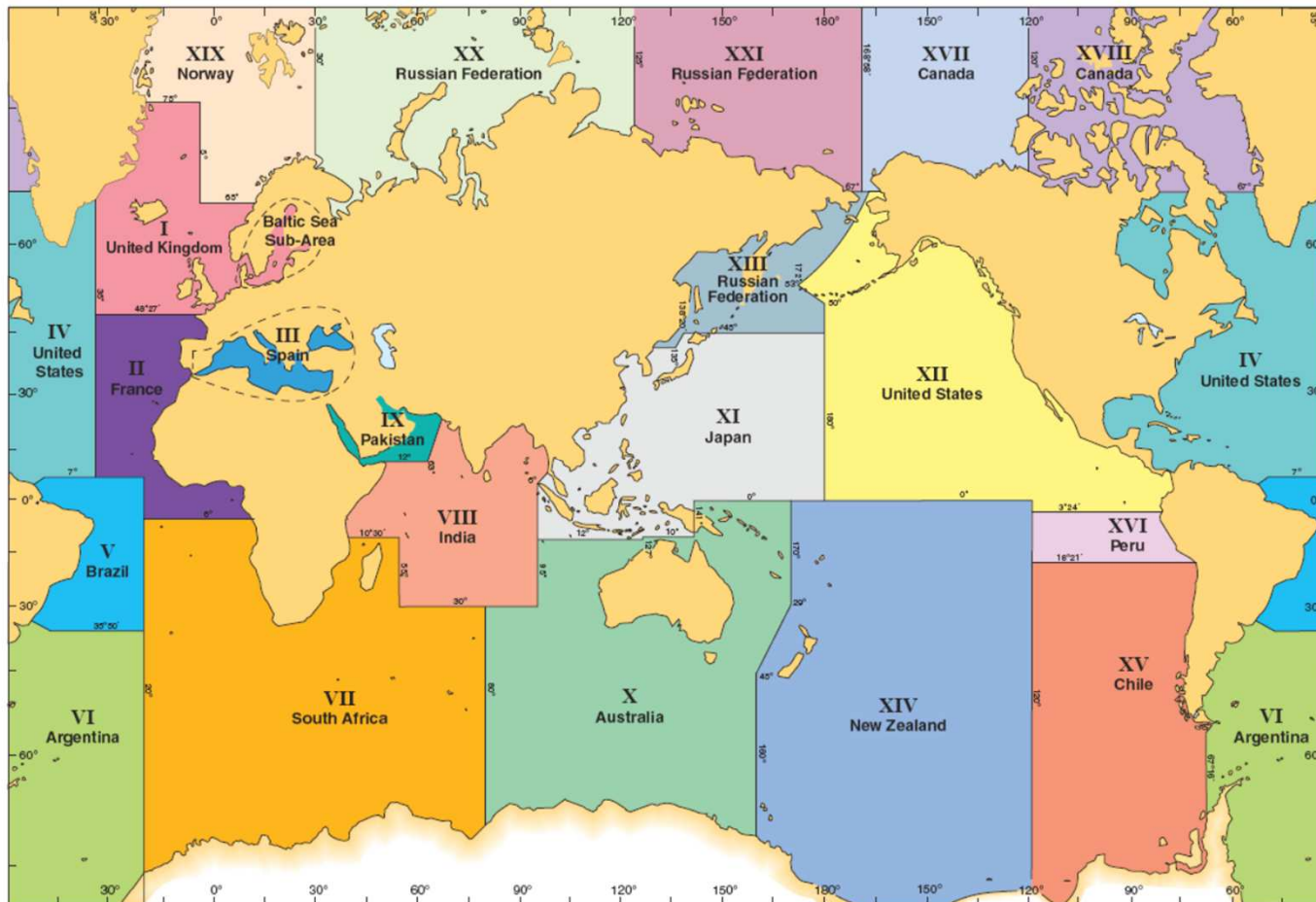
Service coordonné au niveau international pour la diffusion des avertissements de navigation

- Etabli :
 - La planification des diffusions
 - Les types d'avertissements par région
 - Les rôles et responsabilités des autorités en charge de la diffusion
 - La structure des avertissements





Le SMAN aujourd'hui





Systeme Mondial de Détresse et de Sauvetage en Mer

1 février 1999

Une révolution dans les communications
de détresse et de sécurité





SMDDSM - définition

- ***Systeme Mondial de Détresse et de Sauvetage en Mer(SMDDSM)*** : le service mondial de communications qui repose sur les technologies spatiale et terrestre, pour permettre les alertes de détresse et la diffusion des informations de sécurité maritime vers les navigateurs.



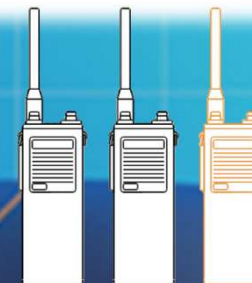
A qui s'appliquent les règles du SMDSM?

- Le SMDSM s'applique à tous les navires à passagers et les navires de charge de 300 JB et plus qui effectuent des voyages internationaux (navires SOLAS)

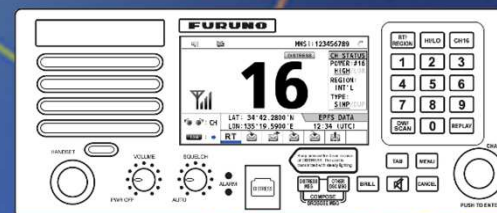


Les navires appliquant le SMDSSM doivent détenir :

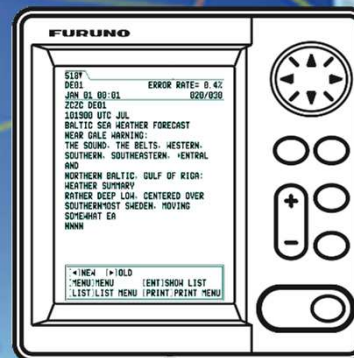
- Appareil radio émetteur-récepteur portatif VHF
- Transpondeur Search and rescue (SART)



- Appareil radio portatif VHF avec Appel digital sélectif (DSC)



- Récepteur NAVTEX (si navigation dans zone NAVTEX)





Les navires appliquant le SMDSSM doivent détenir :

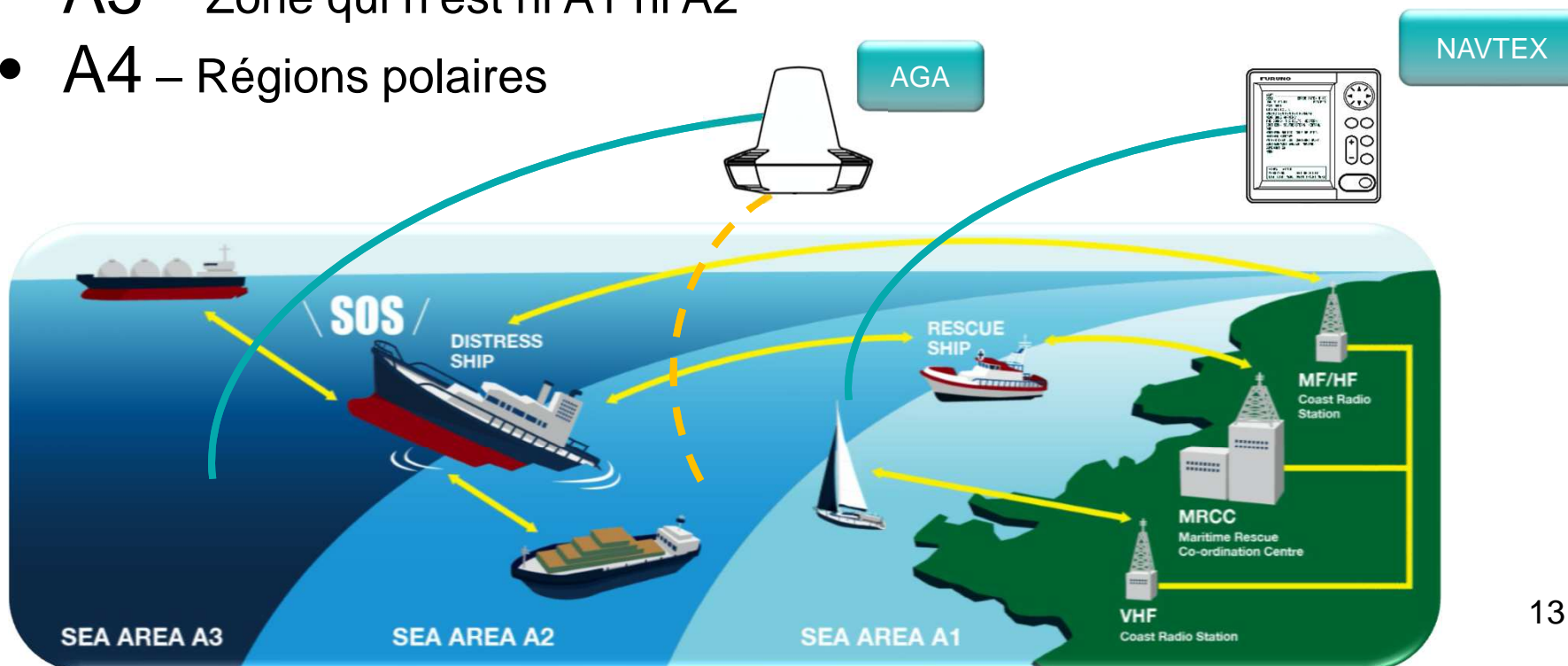
- Balise 406 Mhz (Emergency Position Indicating Radio Beacon / EPIRB)
- Récepteur AGA (Appel de Groupe Amélioré)
Récepteur AGA Inmarsat ou Iridium
(si navigation dans une zone sans NAVTEX)



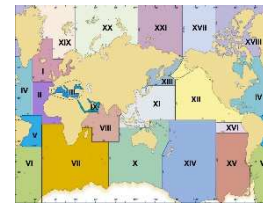
Zones du SMDSSM

Obligations d'emport selon les zones de navigation

- A1 – à portée VHF (jusqu'à 20 milles)
- A2 – à portée MF (jusqu'à 150 milles)
- A3 – Zone qui n'est ni A1 ni A2
- A4 – Régions polaires



SMDSM et SMAN



1977

SMAN : diffusions radio MF/HF

1999

SMDSM : nouveaux outils de diffusion des RSM (satellite et NAVTEX)

SMAN

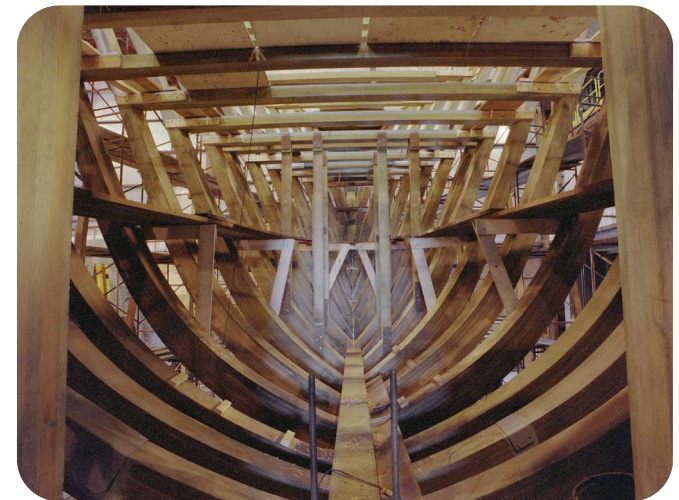
Fonctionnement

Aujourd'hui



Les mots clés du SMAN

- Avertissement de navigation
- NAVAREA
- Coordonnateur NAVAREA
- Coordonnateur National





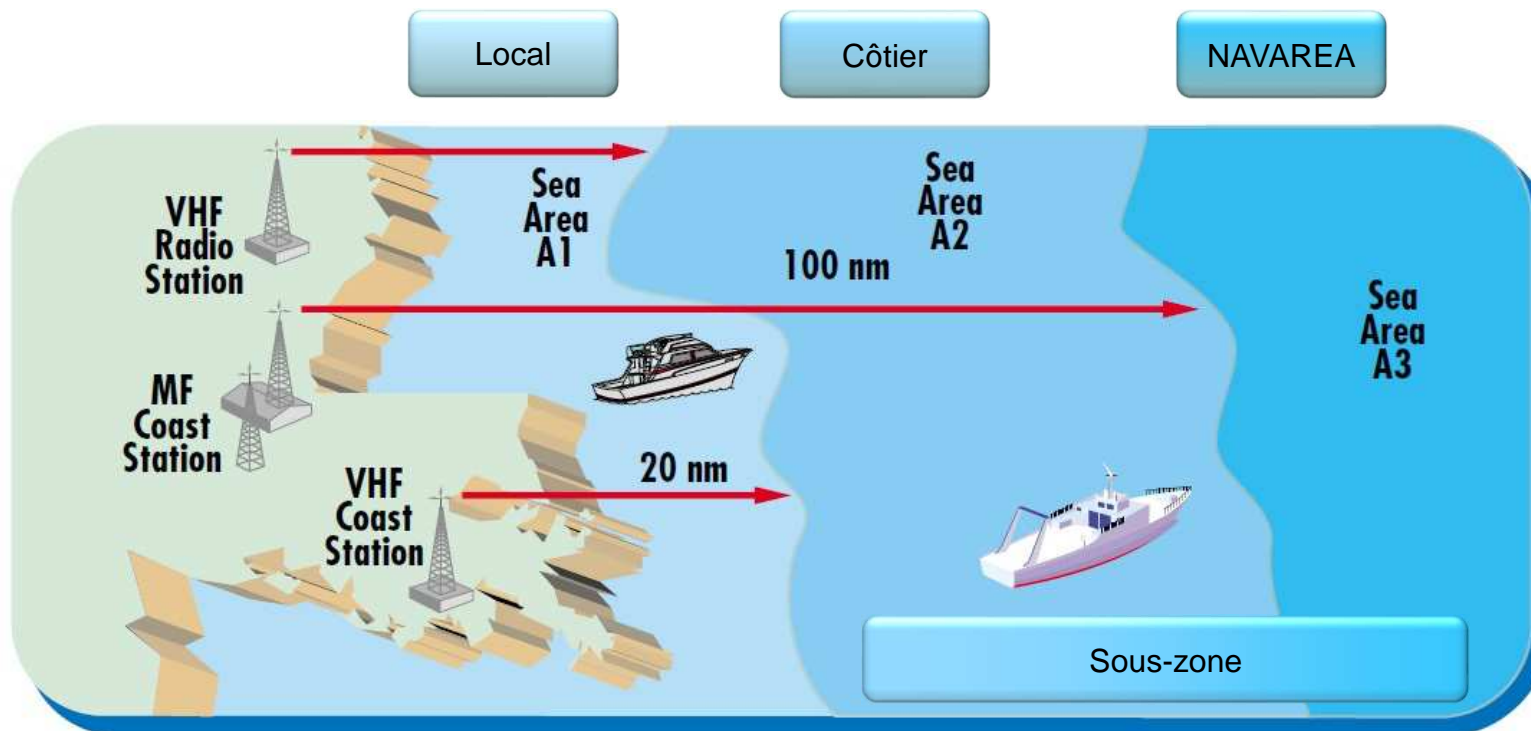
Avertissement de navigation

Un message contenant une information urgente nécessaire à la sécurité de la navigation et

Renseignement de sécurité maritime (RSM) signifie Avertissements concernant la navigation et la météorologie, les prévisions météorologiques et les autres messages urgents concernant la sécurité

Types d'avertissements de navigation

- 4 types: local, côtier, de sous-zone, NAVAREA





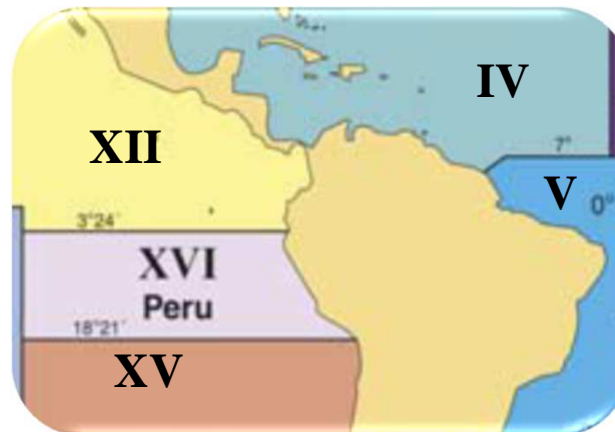
Contenu d'un avertissement de navigation

- L'information minimale dont a besoin un navigateur est : **"danger"** et **"position"**.



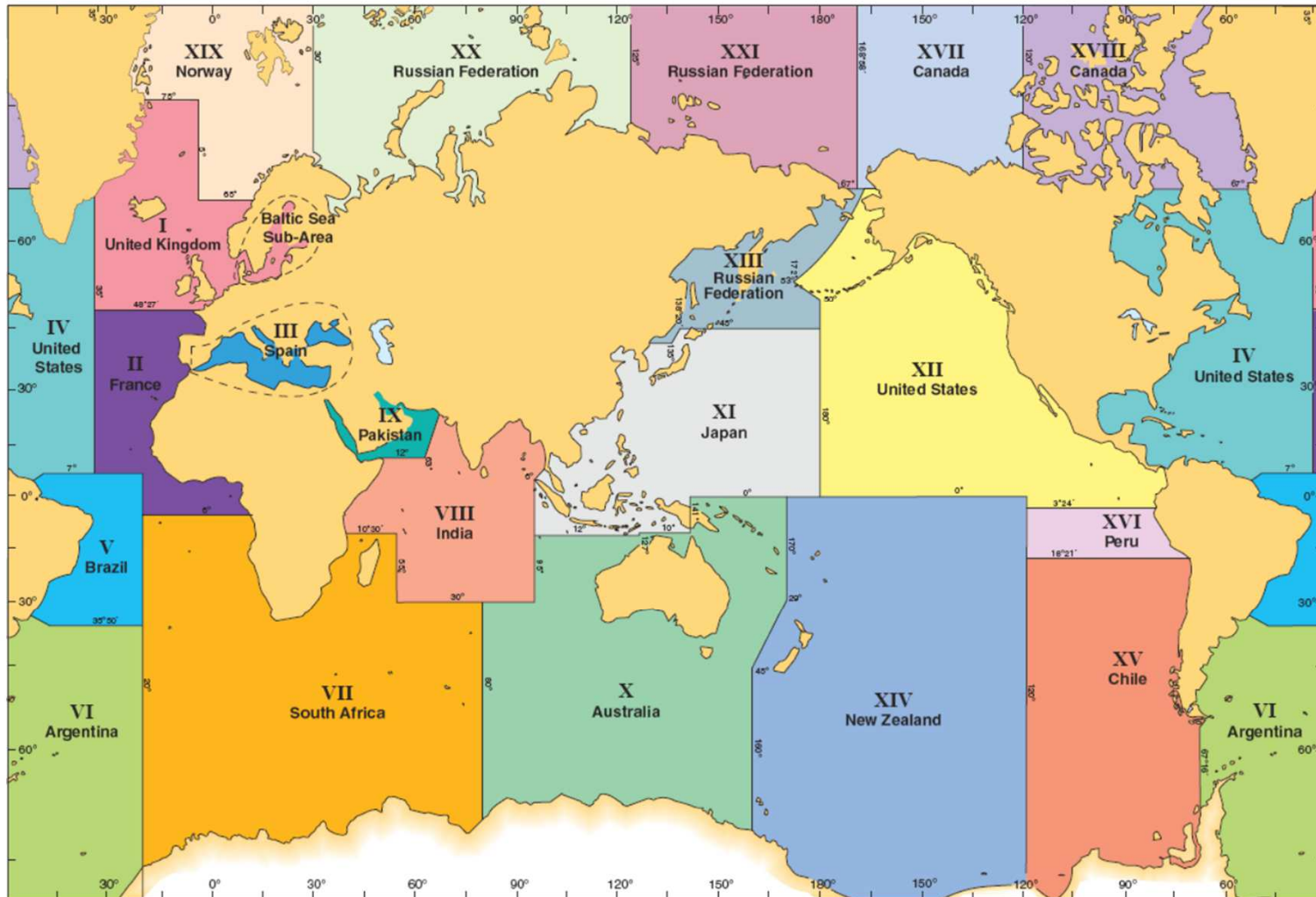
Navigation Area (NAVAREA)

- Zone NAVAREA : une zone géographique établie pour coordonner la diffusion des avertissements de navigation.





Zones NAVAREA



Coordonnateur NAVAREA

- L'autorité chargée de coordonner, de recueillir et d'émettre des avertissements de zone NAVAREA à l'intention d'une zone NAVAREA déterminée.



Responsabilités du coordonnateur NAVAREA

(résolution OMI A.706(17))

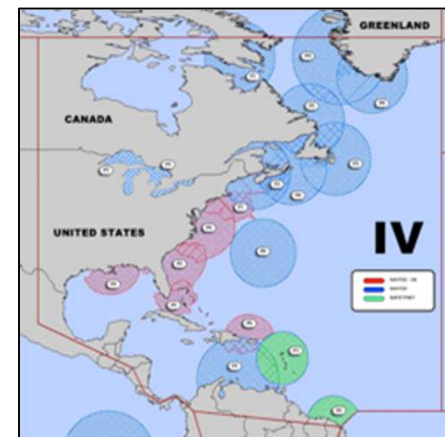
- S'efforcer de se tenir au courant de tous les événements susceptibles d'affecter de manière sensible la sécurité de la navigation à l'intérieur de la zone NAVAREA;
- Evaluer tous les renseignements, dès leur réception, et déterminer s'ils présentent un intérêt pour la navigation dans la zone NAVAREA;
- Choisir les renseignements à diffuser



Responsabilités du coordonnateur NAVAREA

- Rédiger les avertissements de zone NAVAREA de la manière indiquée dans le Manuel conjoint OMI/OHI/OMM sur les renseignements sur la sécurité maritime;
- Diriger et contrôler la diffusion des avertissements de zone NAVAREA conformément aux dispositions de la Convention SOLAS

NAVAREA IV 572/2016 (24)
EASTERN CARIBBEAN SEA.
TRINIDAD-WEST COAST.
GULF OF PARIA.
CHART 24405
OBSTRUCTION IN 10-28.0N 061-33.9W.



Responsabilités du coordonnateur NAVAREA

- Faire office de point de contact central pour les questions se rapportant aux avertissements de navigation à l'intérieur de la zone NAVAREA ;
- Encourager et contrôler l'application des normes et pratiques internationales établies pour la diffusion des avertissements de navigation dans toute la zone NAVAREA





Responsabilités du coordonnateur NAVAREA

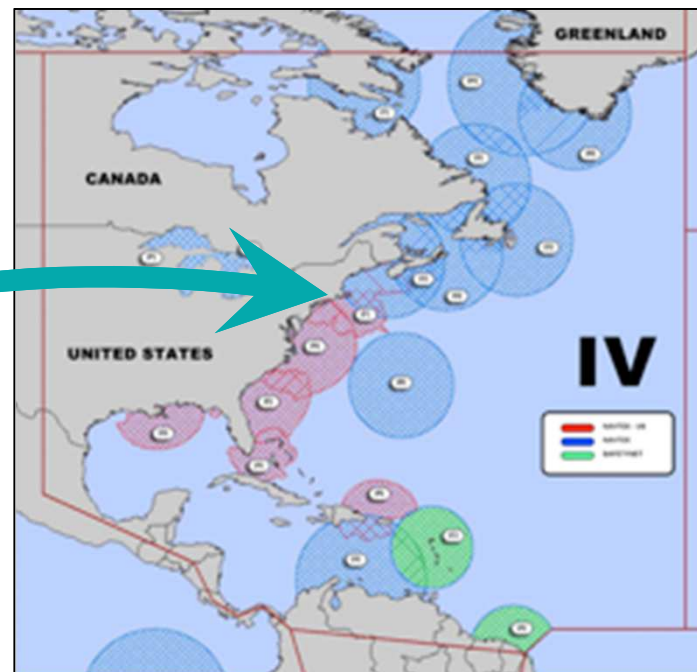
- Surveiller les émissions qu'il effectue pour s'assurer que les avertissements ont été diffusés correctement ;
- Coordonner les entretiens préliminaires entre États Membres voisins qui cherchent à mettre en place ou à modifier des services NAVTEX, et avec d'autres Administrations de pays adjacents, avant la soumission d'une demande officielle.





Coordonnateur national

- Désigne l'autorité nationale chargée de recueillir et de diffuser des avertissements côtiers dans une zone nationale de responsabilité.





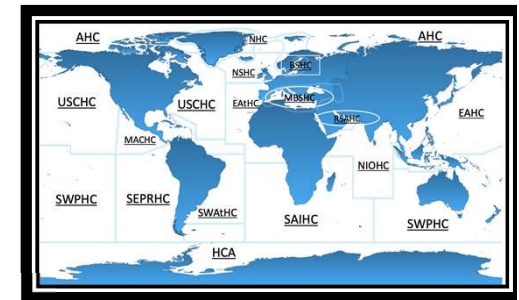
Sous-comité SMAN

- Orienter les membres de l'OHI dans l'évolution du SMAN
- Réunion annuelle
- e Navigation
- Nouveaux services satellites



Sous-comité SMAN

- Coopération avec l'OMI, l'OMM et l'organisation internationale de télécommunications mobiles par satellite (IMSO)
- Soutien aux conférences des CHR
- Cours RSM
(Renforcement des capacités)





Résumé

- Développement du Service Mondial d'Avertissements de Navigation (SMAN)
- Développement et mise en place du Service Mondial de Détresse et de Sauvetage en Mer (SMDSM)
- Comment le SMDSM a permis l'évolution du SMAN
- Mots clés du SMAN – le cadre
- Responsabilités des coordonnateurs
- Types d'avertissements de navigation
- Les rôles du sous-comité SMAN



