

22^a Conferencia de la Comisión Hidrográfica Mesoamericana y del Mar Caribe

Colombia Estado Miembro de la MACHC

Ministerio de Defensa Nacional



Dirección General Marítima
Autoridad Marítima Colombiana



Capitán de Navío **Germán Escobar Olaya**

Director Centro de Investigaciones Oceanográficas e Hidrográficas del Caribe
Dirección General Marítima



OHI

Organización
Hidrográfica
Internacional



Logro 1. Ejecución Proyecto 2021

	Levantamientos hidrográficos	Cartas Papel	ENC Total 66	Guías entrada a puerto	Cartas Batimétricas	Cartas Facies Sedimentarias
Caribe	18	19	8	6	1	2
Pacífico	5 (1 por 6 meses)	08	2	2	3	

Publicaciones náuticas	mm
Catálogo de Cartas Náuticas de los Océanos y Costas de Colombia	1
Catalogo Virtual de las Cartas Náuticas de Papel	1
Derrotero de las Costas y Áreas Insulares del Caribe y Pacifico colombiano	3
Lista de Luces de las Costas y Áreas Insulares del Caribe y Pacifico colombiano	3
Carta 001 Símbolos, abreviaturas y términos usados en las Cartas Náuticas Colombianas	1
Resumen Avisos a los navegantes. Mensual y anual	1
Carta de rumbos recomendados y Áreas de fondeo	1
Carta Cables submarinos de I Caribe Colombiano	1



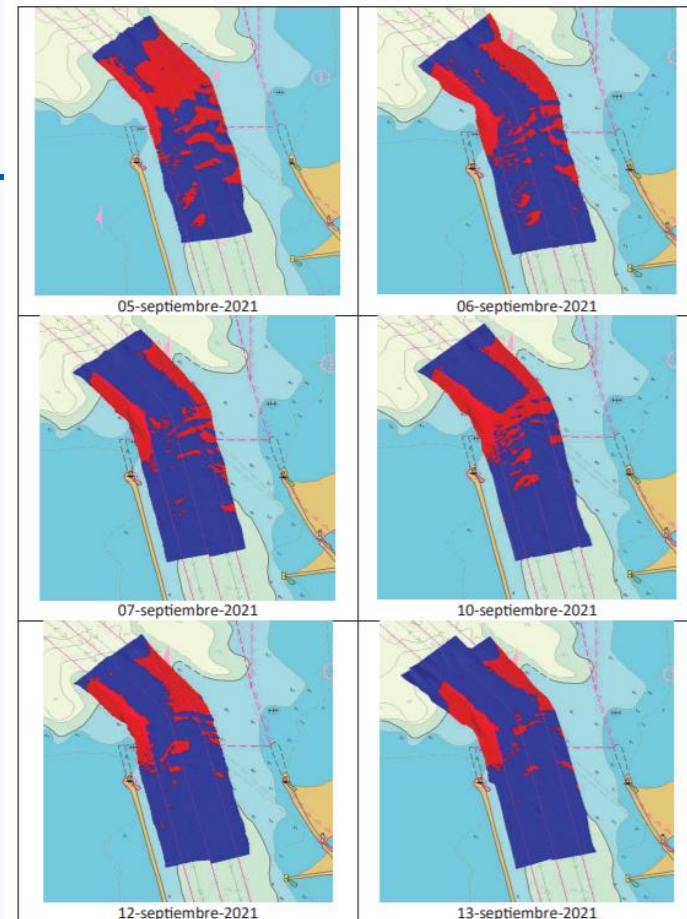
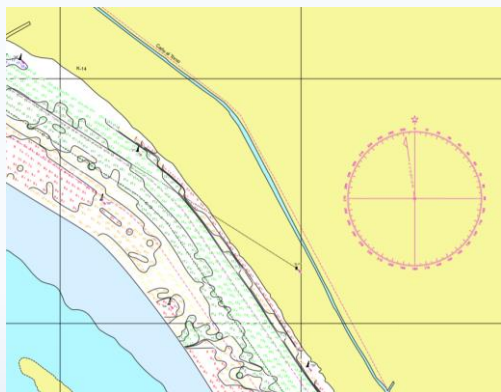
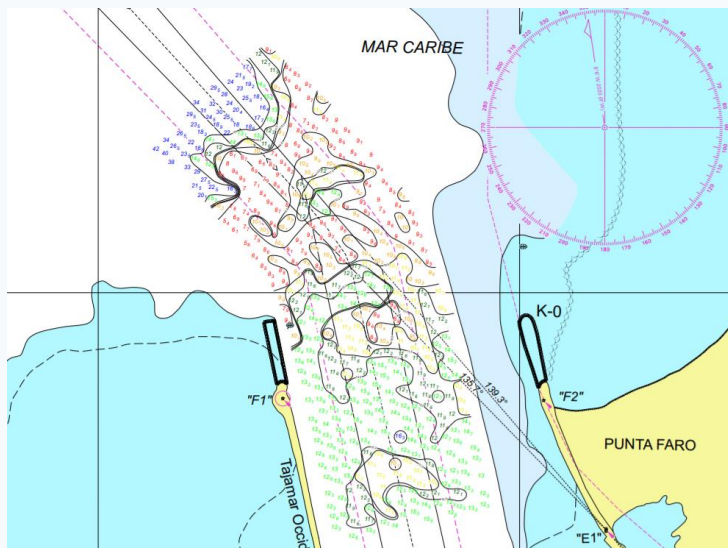
OHI

Organización
Hidrográfica
Internacional

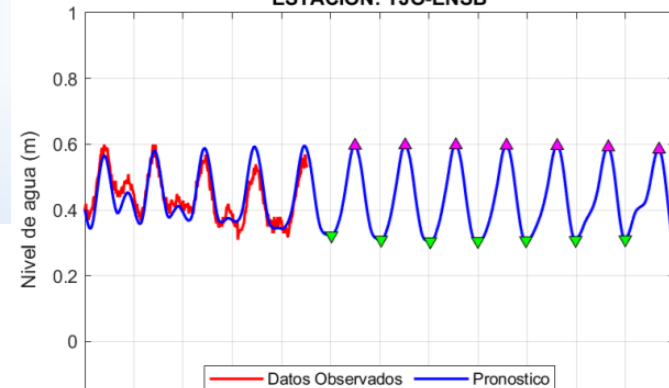


Logro 2. Rio Magdalena

<https://www.cioh.org.co/index.php/es/productos-y-servicios/levantamientos-hidrografia/planos-rio-magdalena.html>



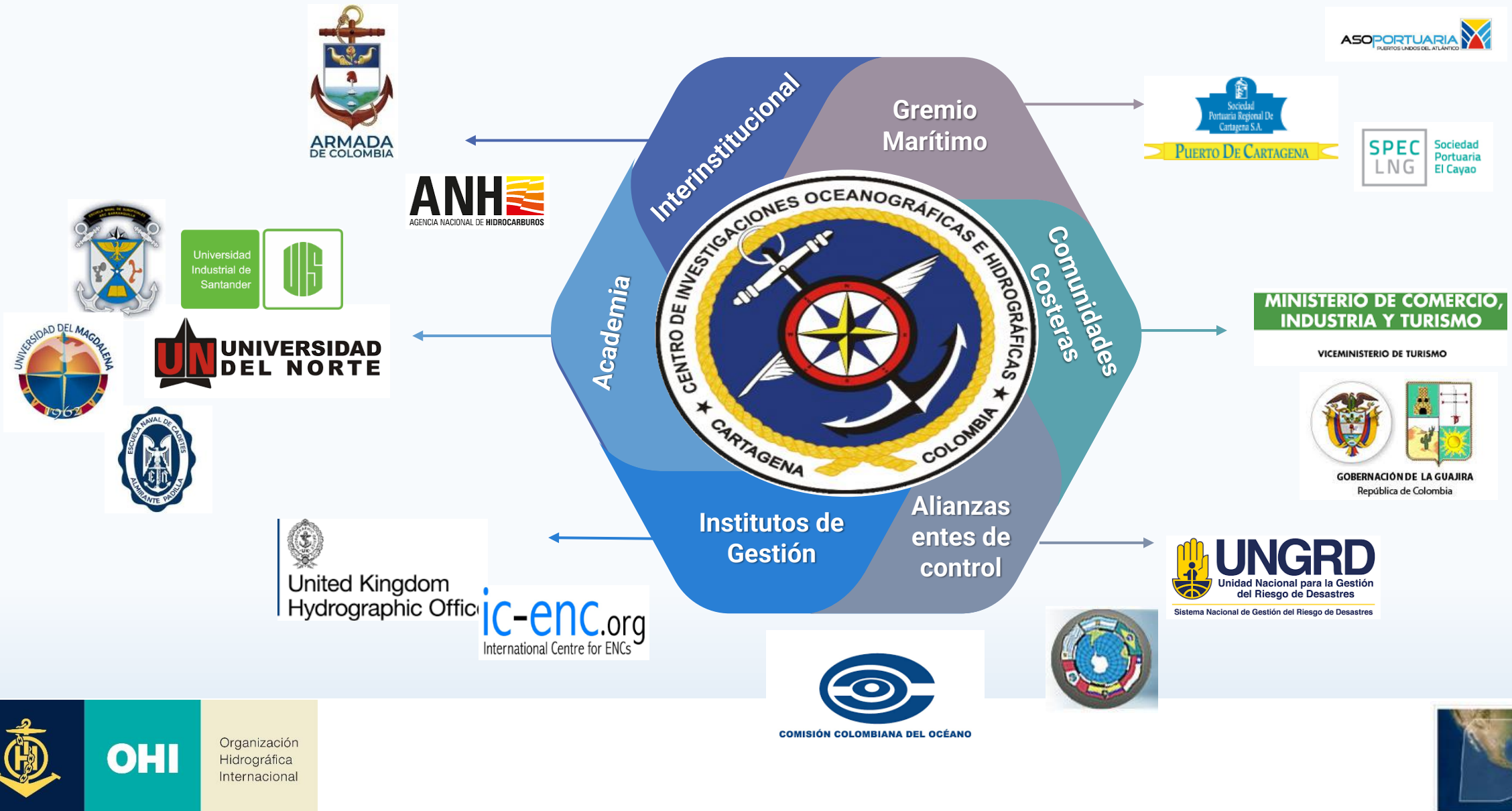
Niveles de agua en la desembocadura río Magdalena
Datos Observados/Pronóstico Referidos al LW
ESTACIÓN: TJO-ENSB



OHI

Organización
Hidrográfica
Internacional

Logro 3. Alianzas estratégicas



Logro 3. Alianzas estratégicas



OHI

Organización
Hidrográfica
Internacional

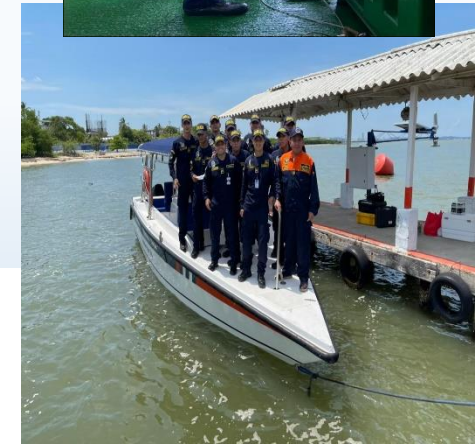


Retos y obstrucciones más importantes

1. La pandemia no permitió el desarrollo del taller MSI.



2. Incremento en el tiempo de las prácticas hidrográficas, para los hidrógrafos Cat. A y Cat. B. (lo que implica tiempo y personas dedicadas a esta capacitación)
3. Disminución de presupuesto para proyectos futuros



OHI

Plan regional 1. Nuevo Edificio

2021

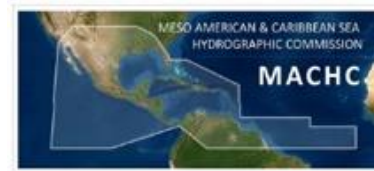


2022

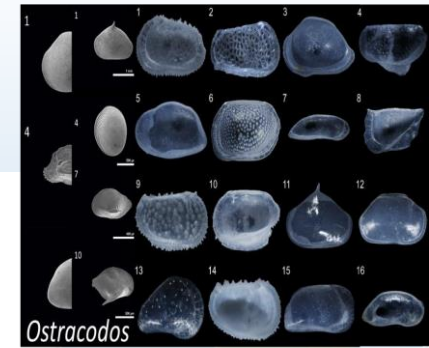
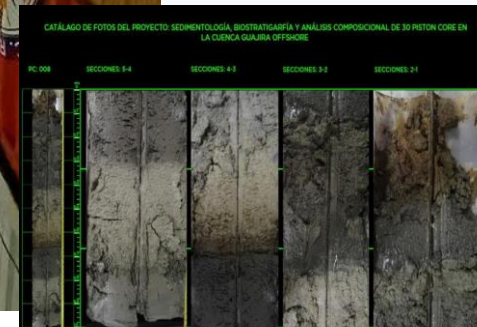
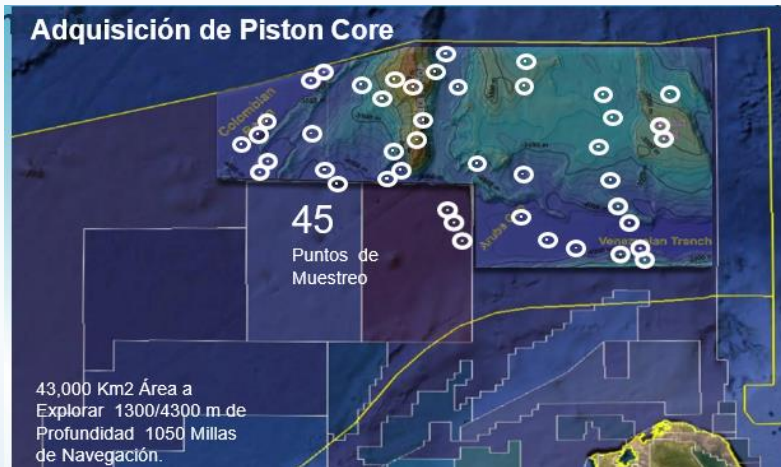
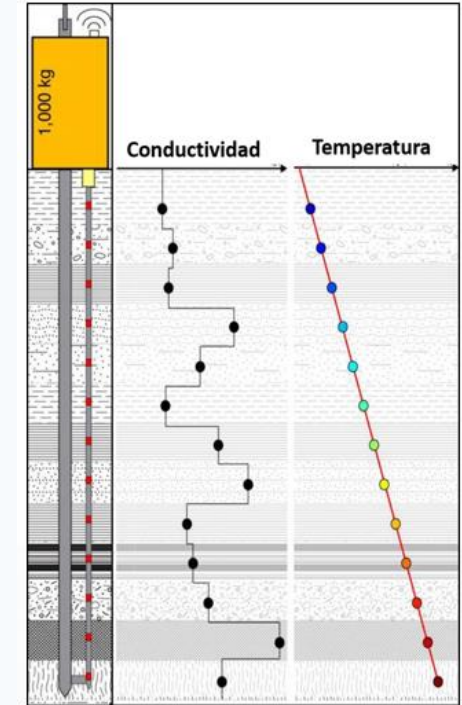
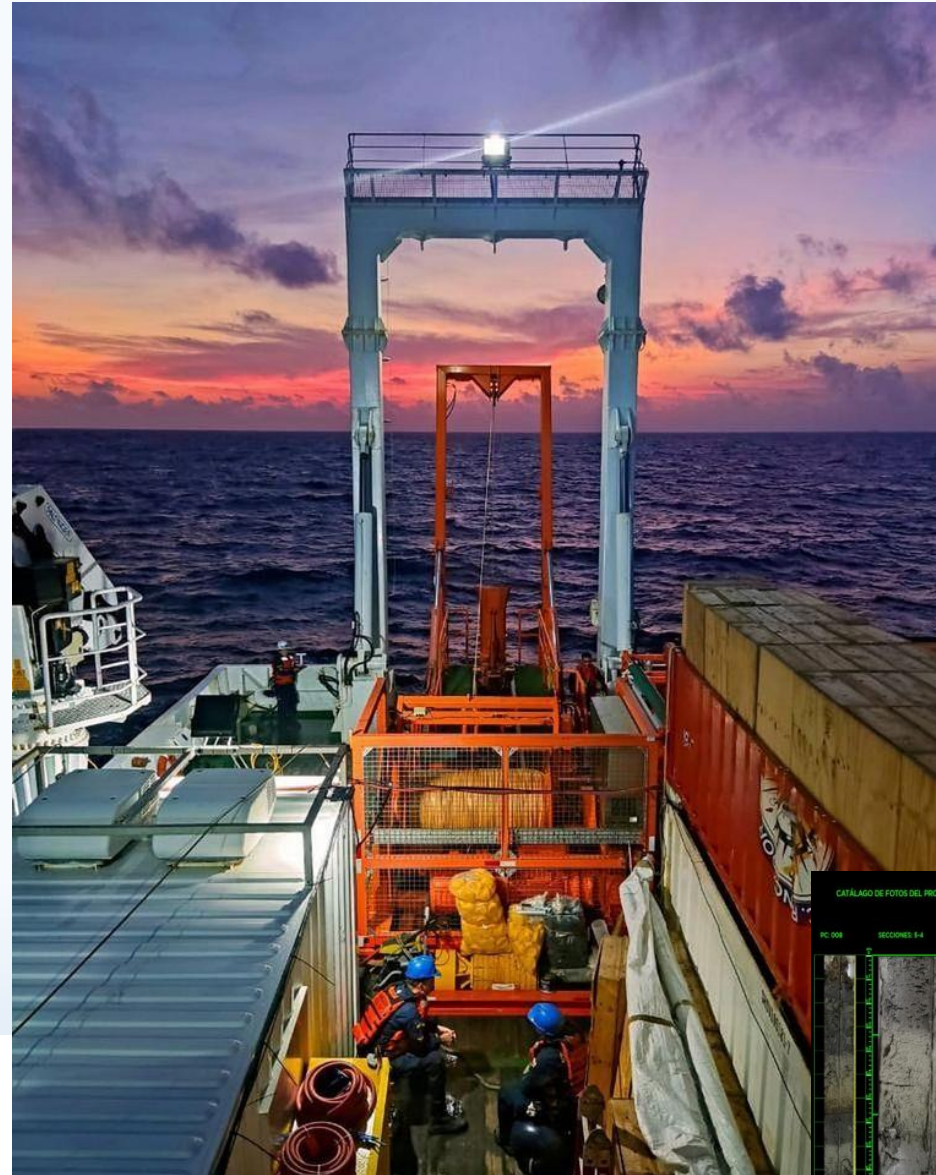
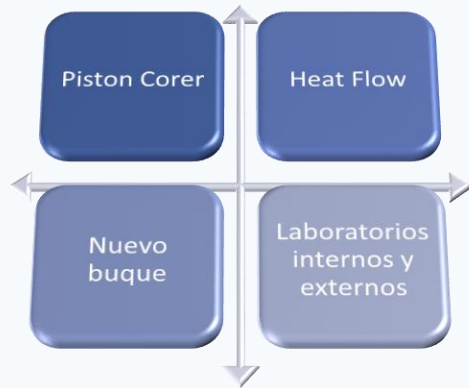


OHI

Organización
Hidrográfica
Internacional



Plan regional 2. Alianzas regionales



OHI

Organización
Hidrográfica
Internacional

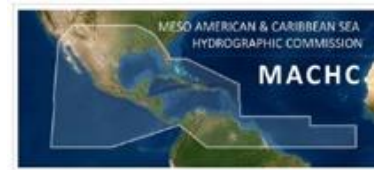
Plan regional 3. Programas Hidrografía Cat. A y Cat. B



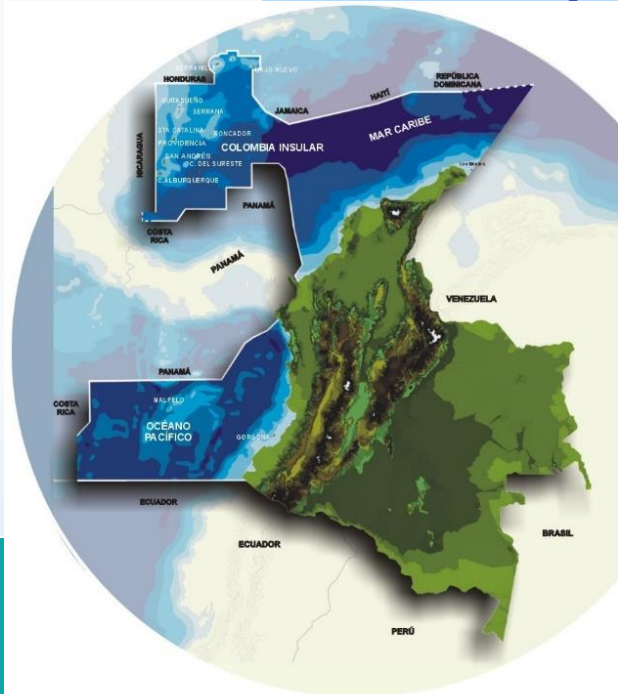
OHI

Organización
Hidrográfica
Internacional

Talleres CBSC MACHC-SEPHC-SWHAAtC



Preguntas



Muchas gracias ¡

