

# 23<sup>a</sup> Conferencia de la Comisión Hidrográfica Mesoamericana y del Mar Caribe

Informe Nacional de  
México



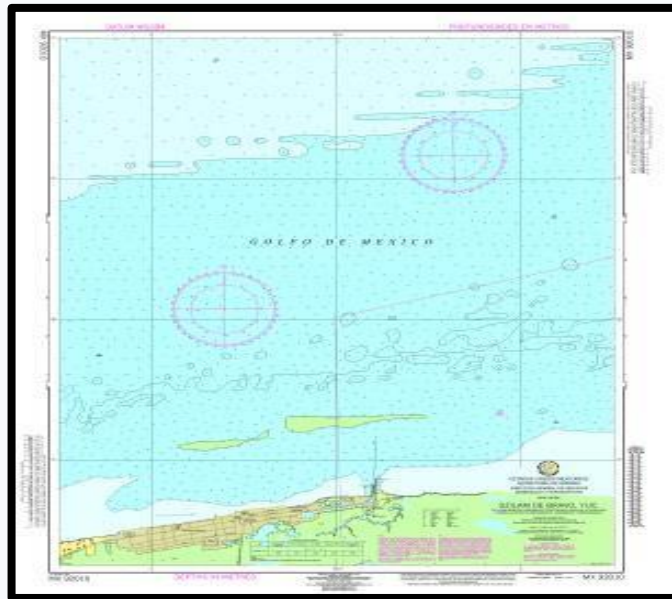
**OHI**

Organización  
Hidrográfica  
Internacional

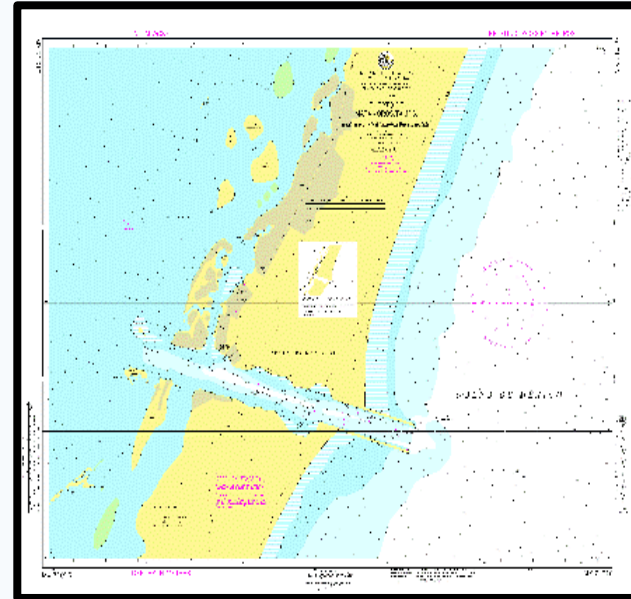


# 3 Logros más importantes durante el año

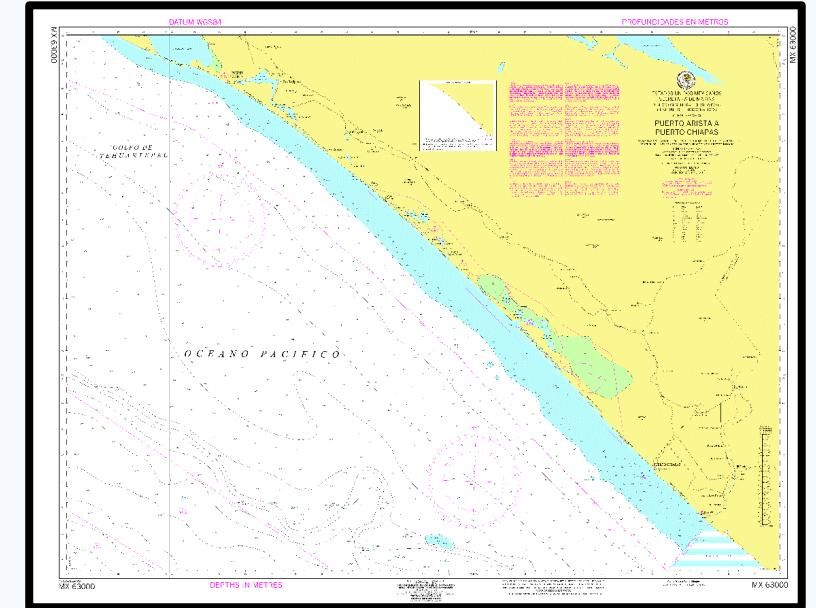
## 1. Se construyeron 15 Cartas Náuticas



MX 44110 ISLA SOCORRO Y PROXIMIDADES



MX 71010 PUERTO DE MATAMOROS, TAMPS.



MX 63000 PUERTO ARISTA A PUERTO CHIAPAS



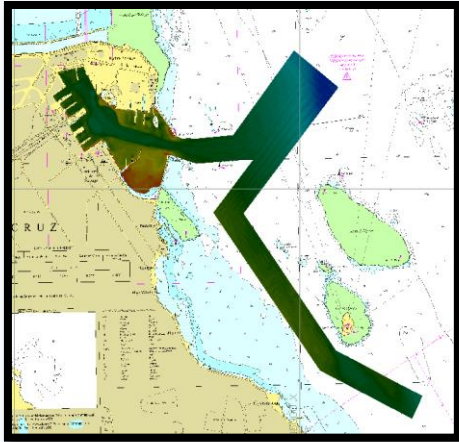
OHI

Organización  
Hidrográfica  
Internacional

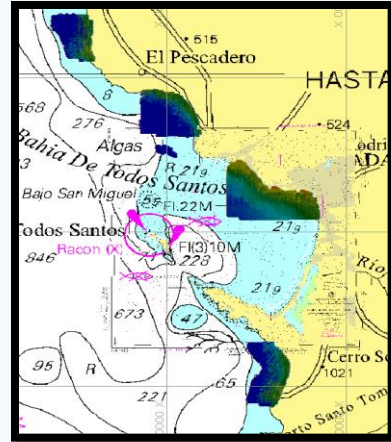


# 3 Logros más importantes durante el año

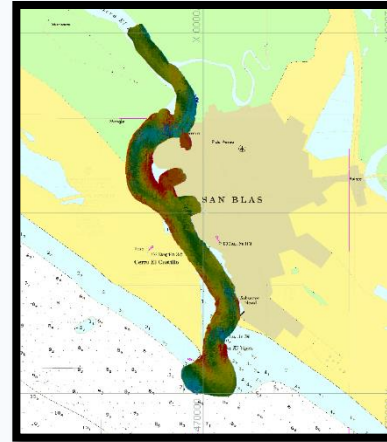
## 2. Se efectuaron 7 Levantamientos en 2022



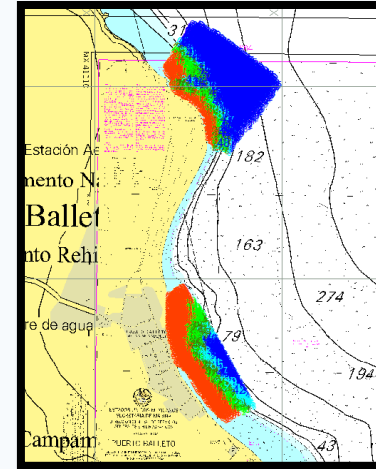
VERACRUZ, VER.



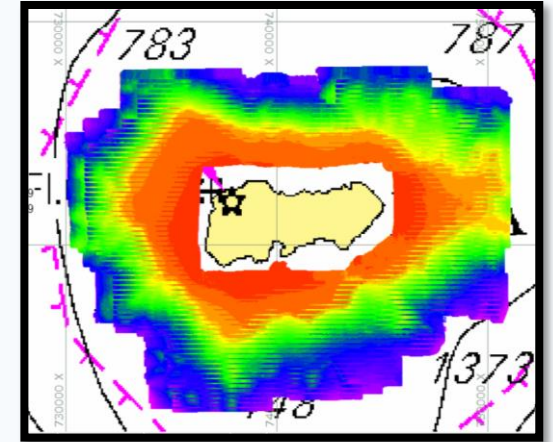
ENSENADA, B.C.



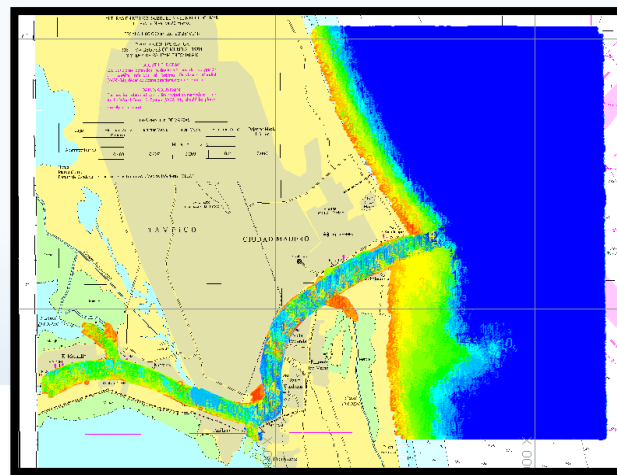
SAN BLAS, NAY.



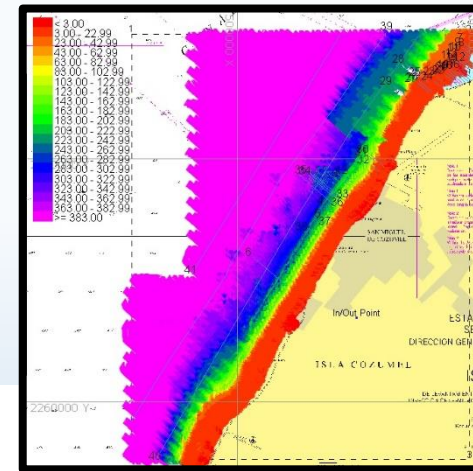
PUERTO BALLETO



ISLA CLARIÓN (BAHÍA AZUFRE)



RIO PANUCO Y ZONA COSTERA DE TAMPICO, TAMPS.

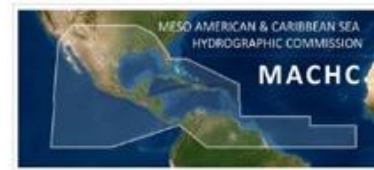


ISLA COZUMEL, Q. ROO



OHI

Organización  
Hidrográfica  
Internacional



# 3 Logros más importantes durante el año

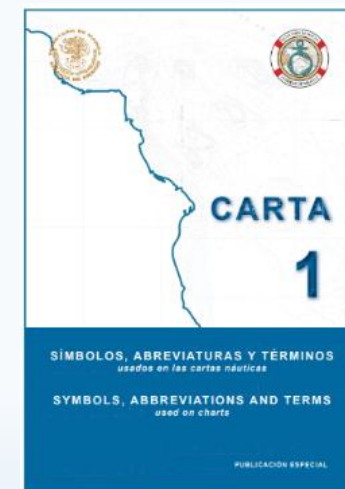
## 3. Actualización de Publicaciones

### A. Impresas

1. Tablas Numéricas de Predicción de Mareas
2. Calendario Gráfico de Predicción de Mareas

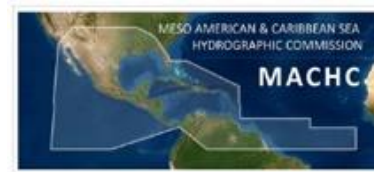
### B. Digitales.

1. Catalogo de Cartas y Publicaciones Náuticas
2. Avisos a los marinos
3. Derrotero Mexicano
4. Carta No. 1
5. Avisos NAVAREA zonas IV y XII



OHI

Organización  
Hidrográfica  
Internacional



# 3 Retos y/u Obstrucciones más importantes

## 1. Coordinar los límites de las ENC en el Golfo de México y Mar Caribe



MX 204013 GOLFO DE MEXICO



MX 204012 MEXICO - CUBA



OHI

Organización  
Hidrográfica  
Internacional



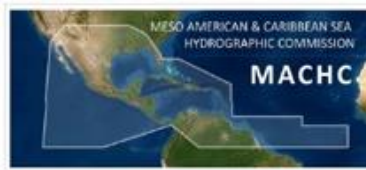
# 3 Retos y/u Obstrucciones más importantes

2. Actualmente México tiene el reto implementar la producción de productos S-101 y S-102.
3. Renovación de infraestructuras tecnológicas que soportan el HPD y plataformas hidrográficas multihaz para aguas profundas.



OHI

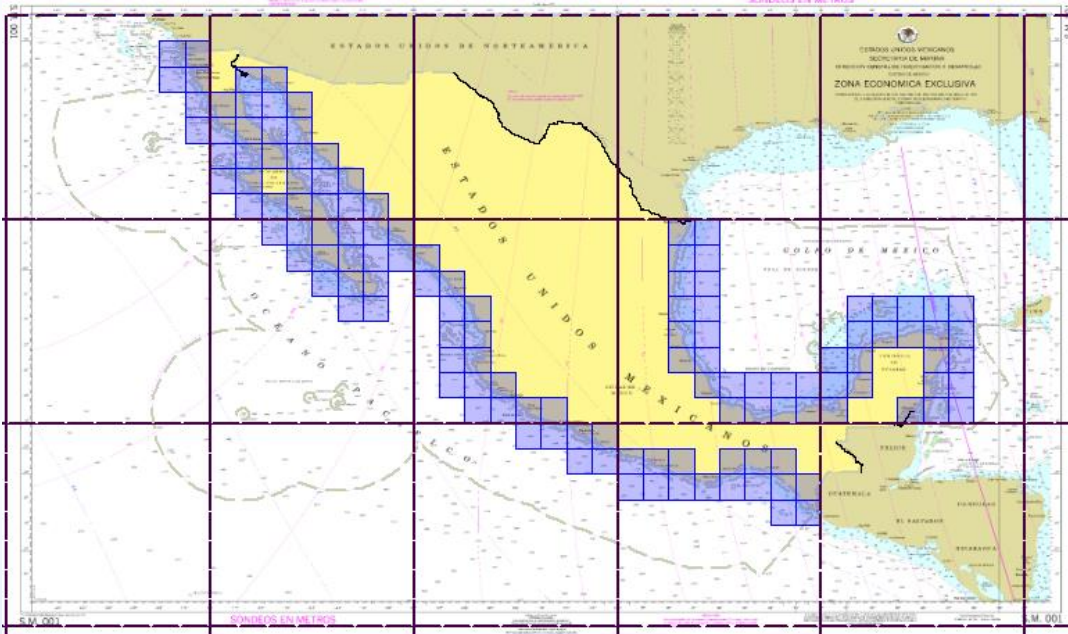
Organización  
Hidrográfica  
Internacional



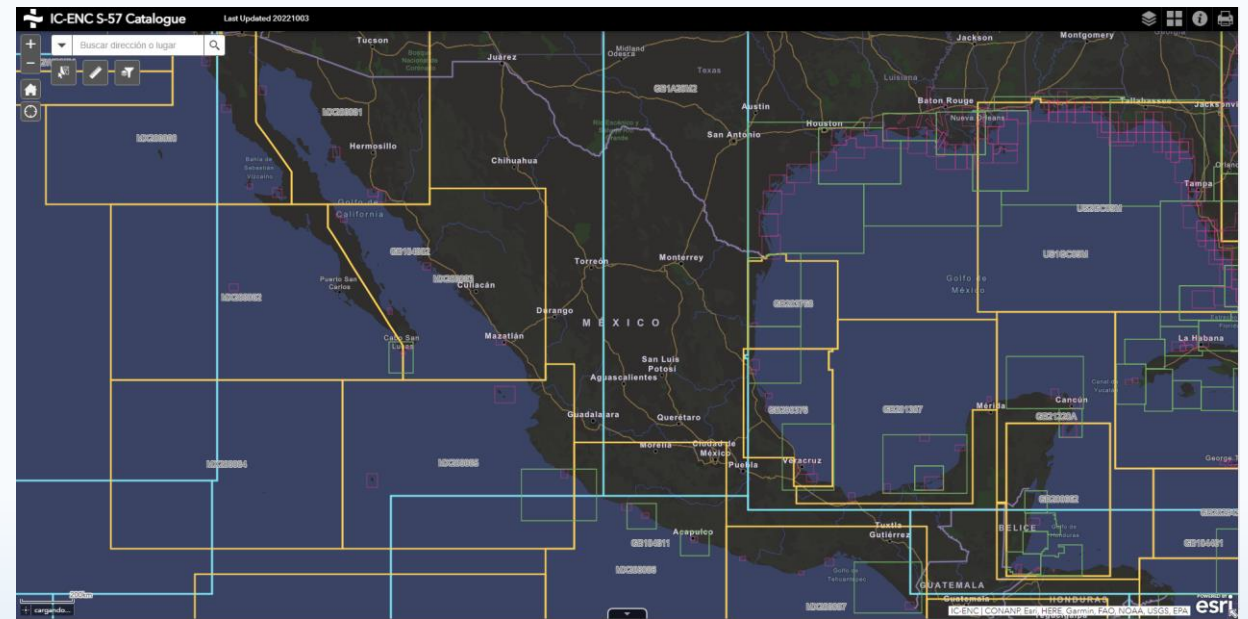
# 3 Planes más importantes que afectan la región

## 1. La re-esquemmatización de ENC en la región de la MACHC.

Plan Nacional de Cartografía Náutica



Cobertura de ENC'S de la MACHC



OHI

Organización  
Hidrográfica  
Internacional



# 3 Planes más importantes que afectan la región

---

2. Construcción de Capacidades para la implementación de productos digitales del modelo de datos hidrográficos de la S-100 de la OHI.
3. Establecer coordinaciones con instituciones nacionales con atribuciones en la creación de información marina, con la finalidad concentrar la información y que sea empleada en la formulación de políticas publicas.



**OHI**

Organización  
Hidrográfica  
Internacional

