

24 Conferencia de la Comisión Hidrográfica Mesoamericana y del Mar Caribe

Informe Nacional de
ESPAÑA

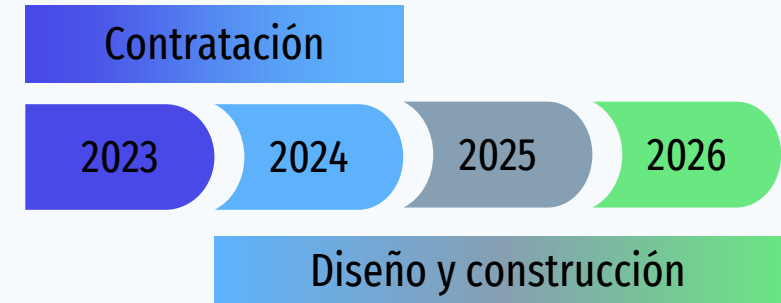
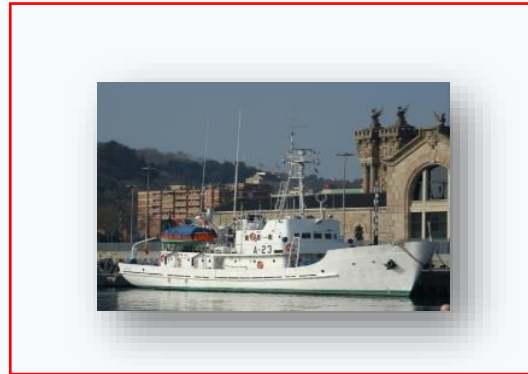


OHI

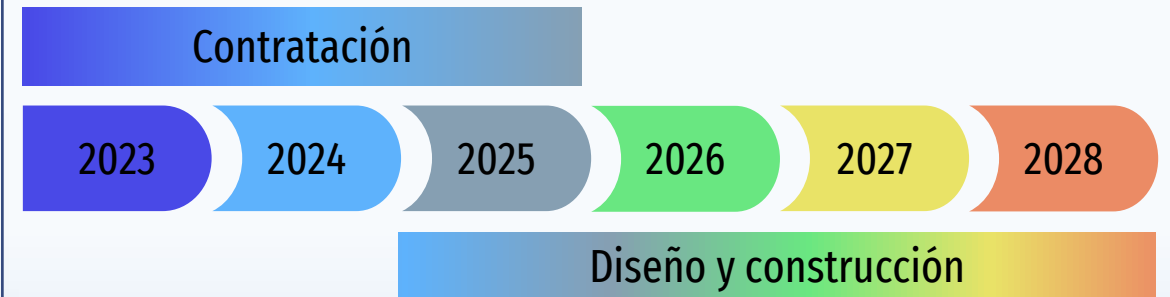
Organización
Hidrográfica
Internacional



RETOS - RENOVACIÓN FLOTILLA HIDROGRÁFICA

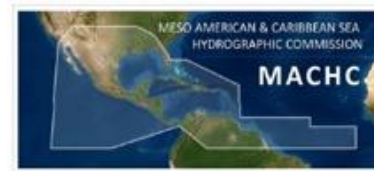


PRESENTE → **FUTURO**

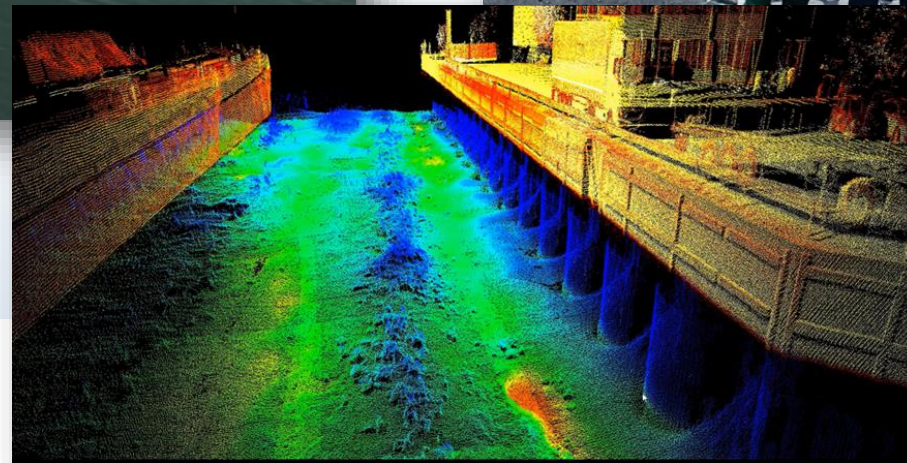


OHI

Organización
Hidrográfica
Internacional



RETOS – VEHÍCULOS AUTÓNOMOS



OHI

Organización
Hidrográfica
Internacional



RETOS – DISTRIBUCIÓN DIGITAL

GOBIERNO DE ESPAÑA
MINISTERIO DE DEFENSA
ARMADA
IHM
Infraestructura de Datos Espaciales
Instituto Hidrográfico de la Marina

Buscar en catálogo

PRESENTACIÓN INSPIRE IDE SERVICIOS WEB VISUALIZADOR LICENCIAS LEGISLACIÓN METADATOS CONTACTAR

Disponible App Móvil:
HM Información Náutica

Buscador de datos y servicios geográficos

Buscar en catálogo

Señales marítimas

10265 BAHÍA DE CÁDIZ

Boya de recalada

Característica diurna
36 33,839 N
06 19,900 W

De castillete
Aguas Navegables
esfera roja
Elevación: ...
Altura: ...

Característica luminosa
LFIW 10s 7M

La representación luminosa es un ejemplo, podría no ajustarse

Capas en el mapa
Se están descargando datos de las mareas. No cierre la aplicación

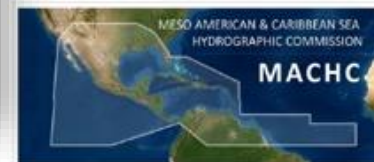
Catálogo Cartas Mareas Señales marítimas



OHI

Organización
Hidrográfica
Internacional

<https://ideihm.covam.es/portal/>



RETOS – S-100

| STDR | RESUMEN DE ESTADO ACTUAL IMPLANTACIÓN | DISTRIBUCIÓN VALIDACIÓN |
|-------------|---|-----------------------------|
| S128 | Prevista producción por parte IC-ENC (Datos de IHM) | IC-ENC INToGIS III (OHI) |
| S101 | Remitidas primeras pruebas a IC-ENC febrero 23 | IC-ENC |
| S102 | Previsto remisión de primera prueba a IC-ENC marzo 23 | IC-ENC |
| S104 | Inicio gestiones financiación y desarrollo software Inicio coordinación con otros organismos involucrados CSIC-IEO | IC-ENC |
| S111 | Inicio gestiones financiación desarrollo software Inicio coordinación con otros organismos involucrados CSIC-IEO | IC-ENC |
| S124 | Inicio gestiones desarrollo software. Posible coordinación con otros organismos nacionales involucrados SASEMAR | WWNWS |
| S129 | En proceso de identificación de necesidades | ¿? |

GUÍA EN
ESPAÑOL



OHI

Organización
Hidrográfica
Internacional



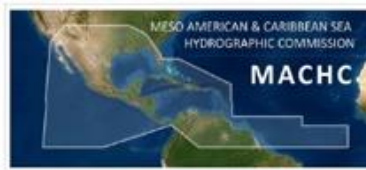
PLANES MAS IMPORTANTES MACHC

- Participación personal docente en curso de mareas para países de habla hispana MACHC (Costa Rica NOV23)



OHI

Organización
Hidrográfica
Internacional



PLANES MAS IMPORTANTES MACHC

- ESCUELA DE HIDROGRAFÍA



HIDRO CAT "A"



142 ALUMNOS DESDE 1969



OHI

Organización
Hidrográfica
Internacional

