

24 Conferencia de la Comisión Hidrográfica Mesoamericana y del Mar Caribe

Informe Nacional del
**SERVICIO HIDROGRÁFICO Y GEODÉSICO
DE LA REPÚBLICA DE CUBA
(SHGC)**



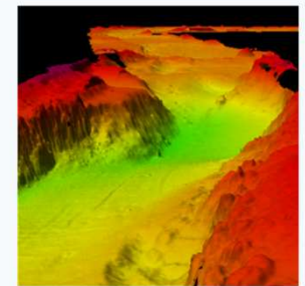
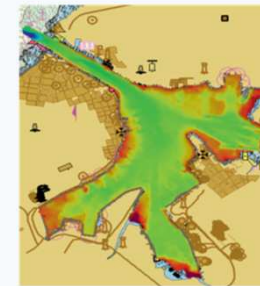
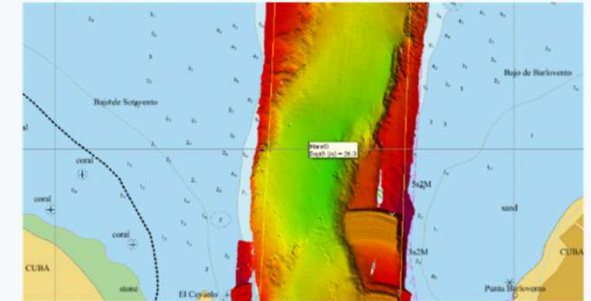
OHI

Organización
Hidrográfica
Internacional



Logros más importantes durante el año

- Adquisición de información batimétrica de alta densidad.
- Incremento de la cobertura cartográfica en todos los formatos, nuevos productos cartográficos y nuevas ediciones de publicaciones náuticas.
- Intercambio de la OHRU e IC-ENC con el SHGC.



OHI

Organización
Hidrográfica
Internacional

Retos y/u obstrucciones más importantes

- Actualización de las licencias de CARIS.
- Necesidad de incrementar nuestra participación en entrenamiento y capacitación de los especialistas.
- Lograr que todas las estaciones de la Red Mareográfica Nacional transmitan los datos medidos en tiempo real.



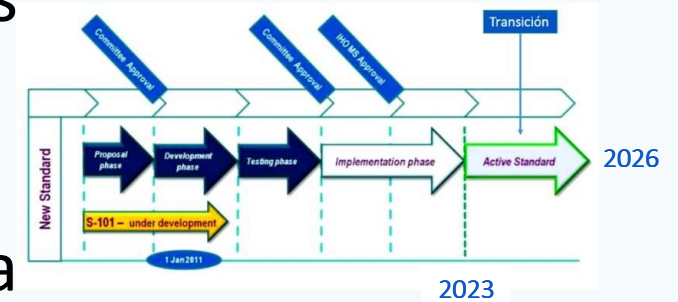
OHI

Organización
Hidrográfica
Internacional



Planes más importantes que afectan la región

- Infraestructura de la red de estaciones de radio costeras NAVTEX.
- La infraestructura para la conversión de las ENC's S-57 a S-101.
- Lograr un acercamiento entre los SH de la región.



OHI

Organización
Hidrográfica
Internacional

