

# 24 Conferencia de la Comisión Hidrográfica Mesoamericana y del Mar Caribe.

Informe Nacional de Guatemala



**OHI**

Organización  
Hidrográfica  
Internacional



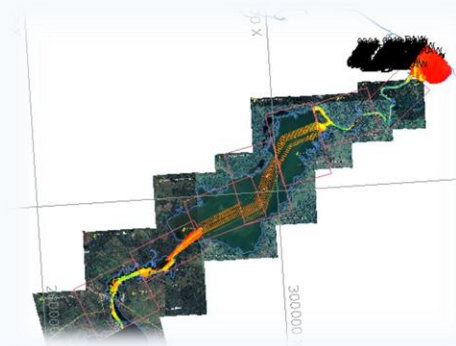
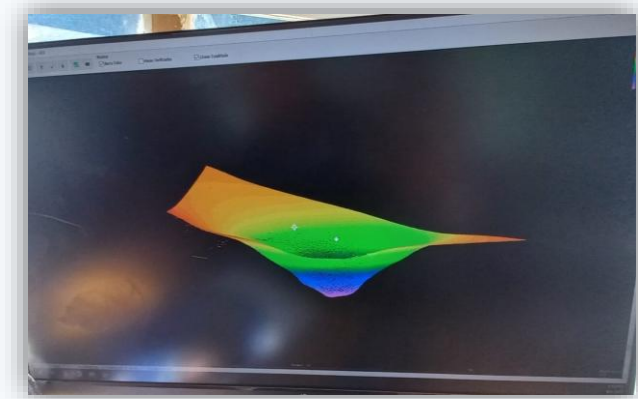
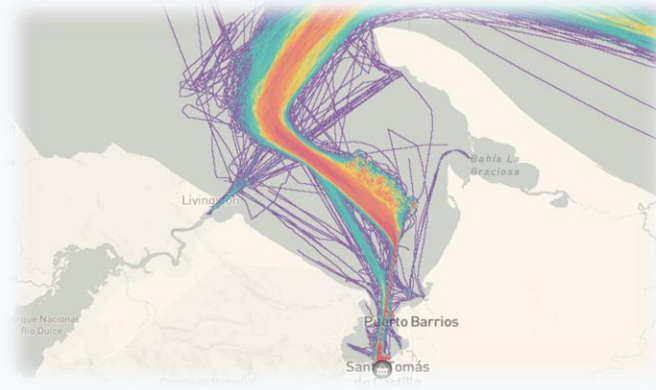
# Logros más importantes durante el año.

1. LEVANTAMIENTO HIDROGRAFICO, DE LIVINGSTON A RÍO DULCE, IZABAL.

2. EVALUACIONES DE RIESGOS AL TRAFICO MARITIMO (METODOLOGIA SIRA).

3. NUEVOS ESPECIALISTAS:  
ESPECIALISTA HIDROGRAFÍA CAT. "A"  
ESPECIALISTA CARTÓGRAFO CAT. "B".

4. ESTACIÓN MAREOGRÁFICA Y SÍSMICA LITORAL PACÍFICO GUATEMALTECO.



OHI

Organización  
Hidrográfica  
Internacional

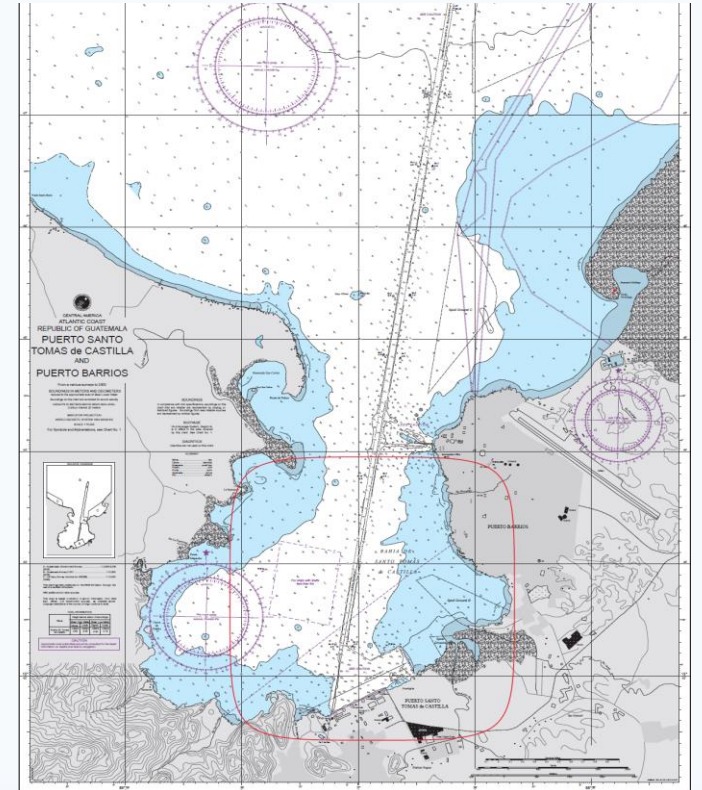


# Retos y/u Obstrucciones más importantes.

1. FALTA DE EQUIPO HIDROGRÁFICO DE ULTIMA TECNOLOGÍA.

2. ELABORACIÓN Y ACTUALIZACIÓN DE CARTAS NÁUTICAS.

3. ELABORACIÓN DE ENC.



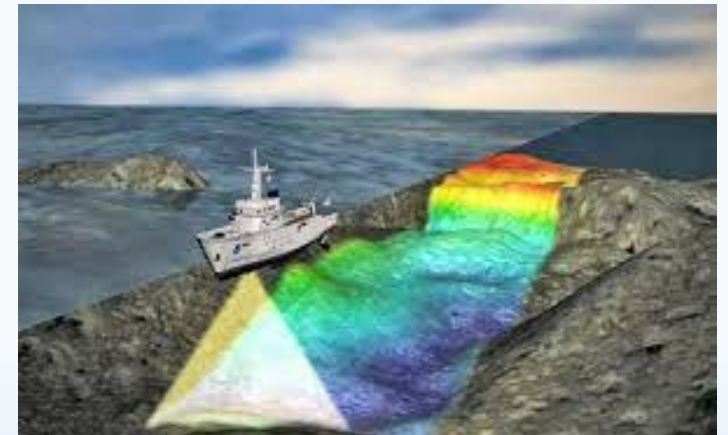
OHI

Organización  
Hidrográfica  
Internacional



# Planes más importantes que afectan la región.

1. INTERCAMBIO DE CAPACIDADES TÉCNICAS, OPERATIVAS Y EDUCATIVAS CON LOS SERVICIOS U OFICINAS HIDROGRÁFICAS DE LA REGIÓN.
2. DESARROLLO DE PROYECTOS DE ADQUISICIÓN PARA INCREMENTAR CAPACIDADES TECNOLÓGICAS PARA FORTALECER EL DESARROLLO HIDROGRÁFICO.
3. AUMENTAR LA COBERTURA HIDROGRÁFICA GUATEMALTECA PARA GARANTIZAR LA SEGURIDAD MARÍTIMA DE LOS BUQUES QUE RECALAN A LOS PUERTOS DE LA REPUBLICA.



OHI

Organización  
Hidrográfica  
Internacional

