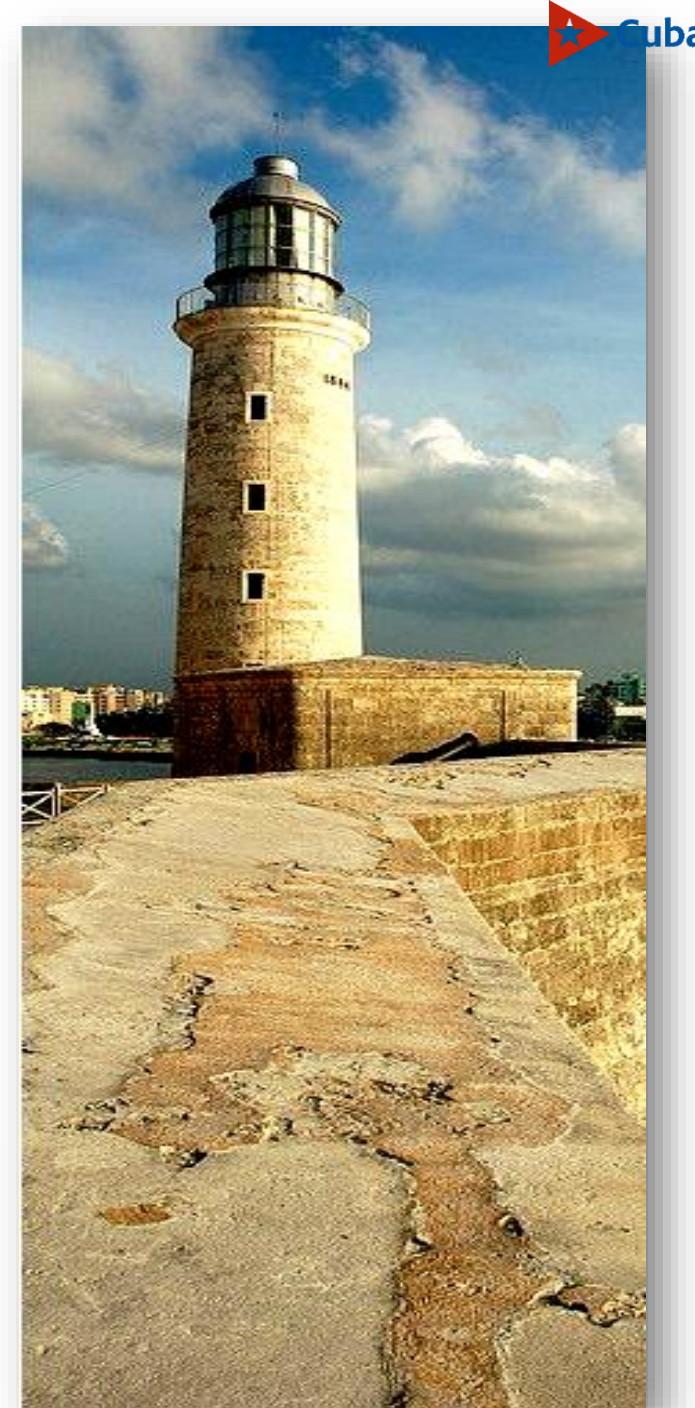


GEOCUBA Integra y constituye el ente ejecutivo y comercial del Servicio Hidrográfico y Geodésico de la República de Cuba, que a su vez es miembro de la Organización Hidrográfica Internacional (OHI), de la Comisión Hidrográfica Regional de Mesoamérica y el Mar Caribe (MACHC) y la Asociación Internacional de Ayudas a la Navegación Marítima y Autoridades de Faros (IALA), organización de la que Cuba forma parte desde 1968, incorporando en la prestación de este servicio sus normas, recomendaciones, directrices y manuales. Es miembro del Comité Oceanográfico Nacional (CON) y está inscrita en el registro de Constructores de la República de Cuba.

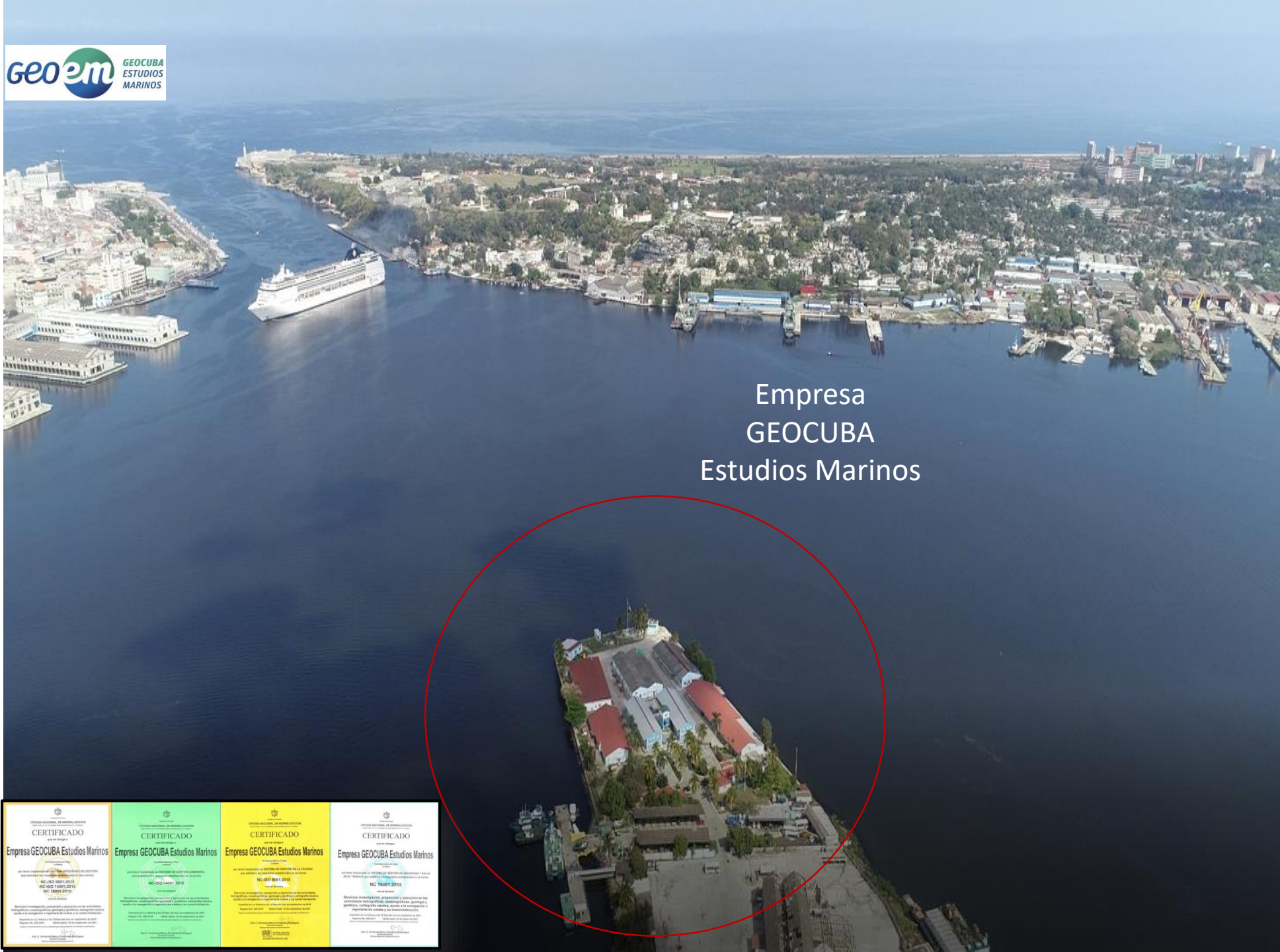


DATOS DE INTERES:

- Cuba tiene 5746 km/ 3102.5 MN de costas (costa N 3209 km, costa S 2537 km).
- Más de 1600 islas, islotes y cayos.
- 1095 señales marítimas.
- 15 Faros con vigilancia.
- 69 Faros Automáticos
- 496 Balizas
- 69 Enfilaciones
- 449 Boyas



FOR FURTHER INFORMATION: www.cubatravel.cu
www.infotur.cu
www.nauticamarlin.com
www.gaviota-grupo.com



Empresa
GEOCUBA
Estudios Marinos



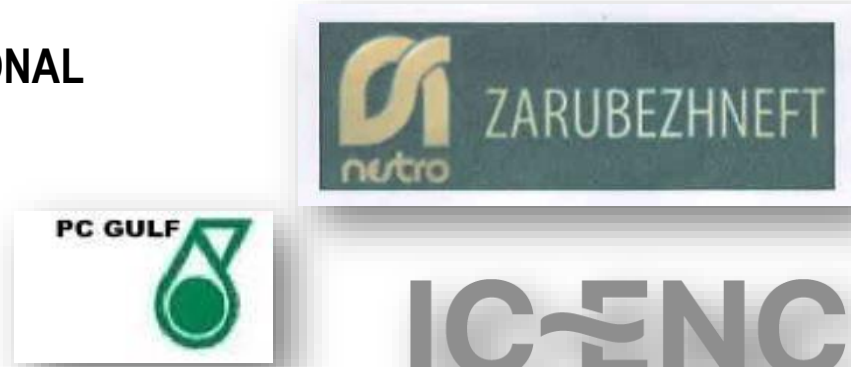
GEOCUBA Estudios Marinos (GEOEM) brinda soluciones integradas en la esfera de la hidrografía, la oceanografía, la ingeniería de costas, la geología, la geotecnia y geofísica marina; la cartografía y las publicaciones náuticas; los servicios marítimos, las ayudas a la navegación, el buceo especializado y los estudios de riesgos y medioambientales vinculados al medio marino.





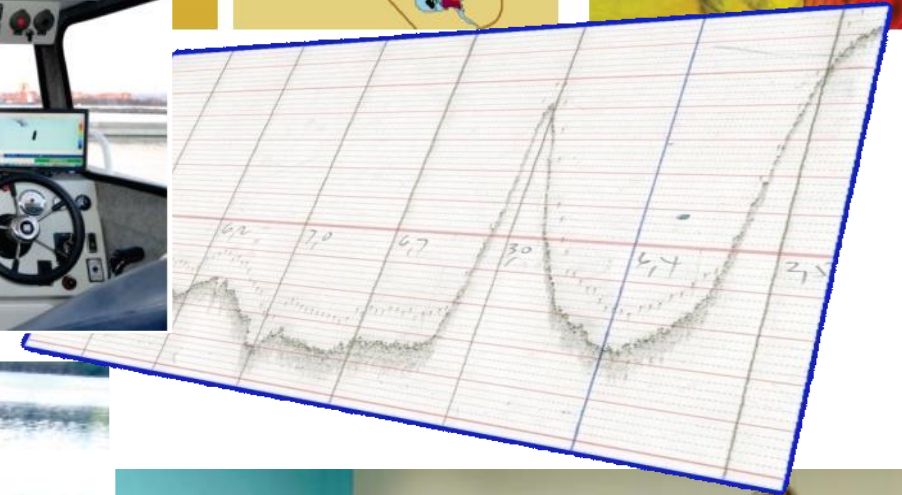
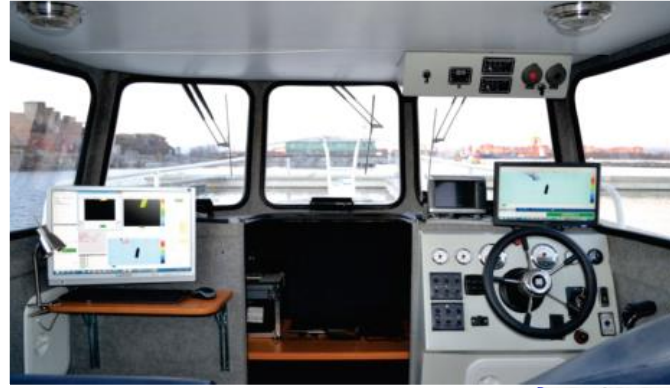
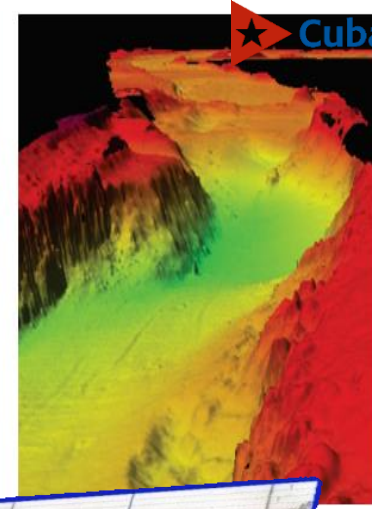
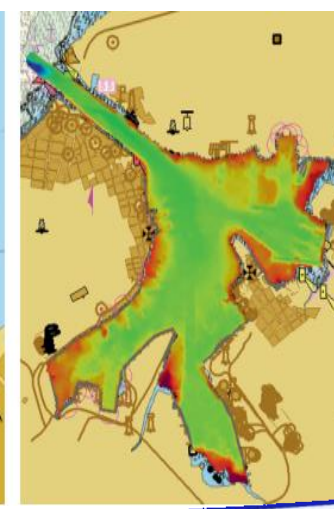
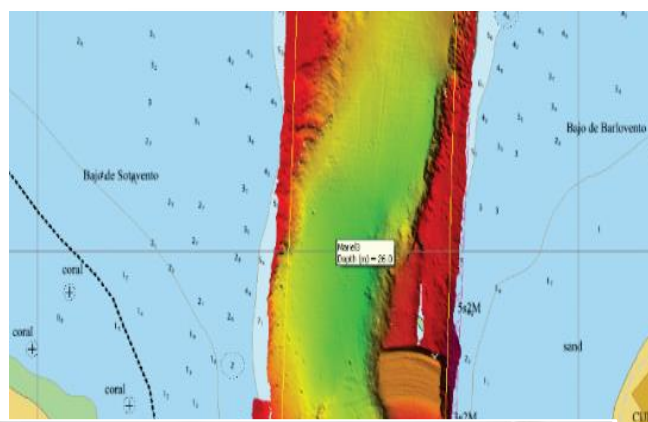
Nuestros Clientes

- ❖ ONHG
- ❖ ETECSA
- ❖ SHRU
- ❖ ADMINISTRACION PORTUARIA NACIONAL
- ❖ IC-ENC
- ❖ POWERSHIP INVESTMENTS
- ❖ AGENCIA DE MEDIO AMBIENTE
- ❖ DIP MARIEL
- ❖ CEPA, El Salvador
- ❖ GRUPO EMPRESARIAL MARINAS Y NAUTICAS MARLIN S.A.
- ❖ CUVENPETROL S.A
- ❖ MOANICKEL S.A
- ❖ ONGC VIDESH LTD
- ❖ QUALITY CUBA S.A
- ❖ PETRONAS CARIGALI OVERSEAS Sdn BHD (PCOSB)
- ❖ JSC "ZARUBEZHNEFT
- ❖ PDVSA CUBA SA
- ❖ BLUEWATER BOOKS & CHARTS
- ❖ SHERRITT INTERNATIONAL (CUBA) OIL AND GAS LIMITED
- ❖ GAMMA SA



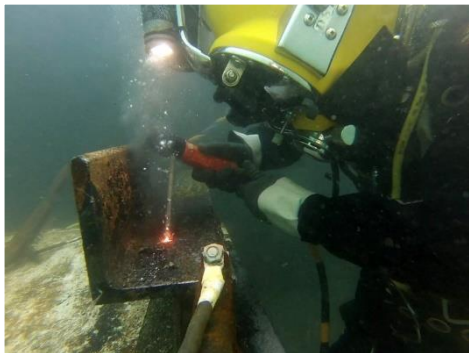
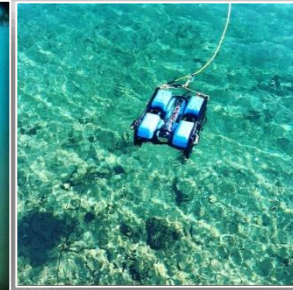
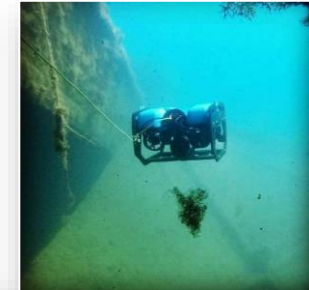
Hidrografía

- Creación y actualización de cartas y publicaciones náuticas.
- Estudios hidrográficos de áreas con cubrimiento total con ecosonda multihaz y sonar de barrido lateral
- Batimetrías ingenieras para la construcción de marinas y puntos náuticos.
- Certificación de profundidades en las instalaciones portuarias y zonas de dragado.
- Batimetrías ingenieras para la búsqueda de sitios en prospección petrolera y minería



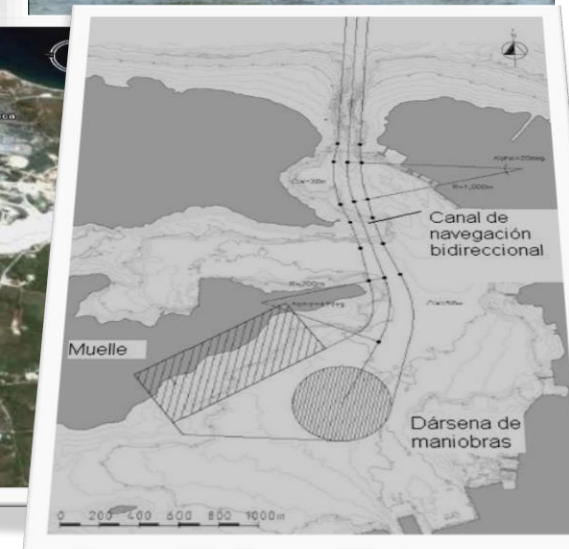
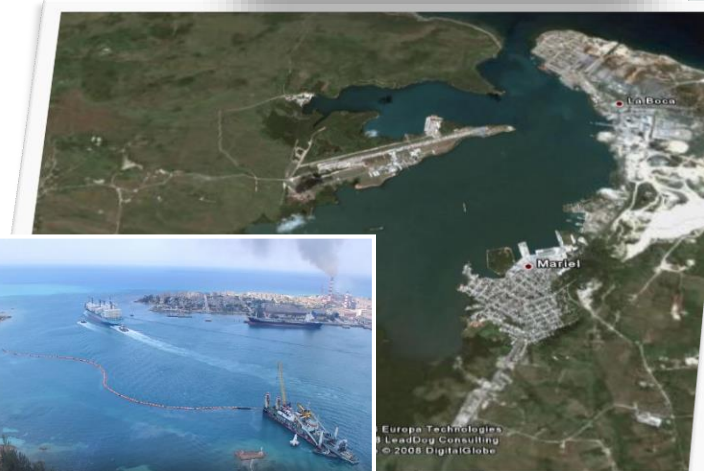
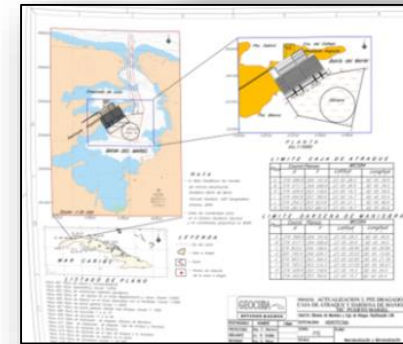
Oceanografía

- Investigaciones oceanográficas integrales en aguas someras y profundas.
- Estudios de corrientes marinas, para la modelación y elaboración de pronósticos de comportamiento en canales, bahías y aguas oceánicas.
- Estudios de contaminación marina y evaluación de la calidad de las aguas.
- Pronóstico de trayectorias de manchas de hidrocarburos, objetos a la deriva y otros contaminantes superficiales.
- Estudios de Peligros, Vulnerabilidad y Riesgos (PVR) en el medio marino.
- Estudios oceanográficos para la ubicación de emisarios y cables submarinos.



Ingeniería de costas

- **Proyectos de manejo y ordenamiento de la zona costera.**
- **Estudios de ubicación y proyectos de diseño de Marinas y Bases Náuticas.**
- **Proyectos de señalización marítima.**
- **Diseño de canales marítimos. Proyectos de dragados.**
- **Estudios del clima, oleaje y sobre elevación del nivel del mar.**
- **Estudios de navegación y riesgos náuticos.**
- **Proyectos de protección costera.**



Geología y geofísica marina

- Estudios Geofísicos aplicados a la Ingeniería Geológica en etapas de factibilidad, técnica y ejecutiva.
- Estudios Geólogo-Geofísicos aplicados a la prospección y exploración de yacimientos minerales sólidos en la plataforma marina y zonas adyacentes.
- Estudios ingeniero geológico para la construcción de obras hidrotécnicas.
- Inspección de muelles y mapeado de la ubicación de pesos muertos, obstáculos submarinos y otros obstáculos de dragados.
- Inspección y certificación de tendidos de tuberías y cables submarinos.
- Determinación de la distribución espacial de la intensidad magnética total (T), determinación del campo normal y elaboración de los mapas de anomalías magnéticas .



Servicios Marítimos

GEOEM para el desarrollo de las investigaciones relacionadas con el medio marino dispone de embarcaciones multidisciplinarias aptas para la ejecución de proyectos y estudios de investigaciones marinas en aguas someras y oceánicas. La selección y equipamiento (personal y tecnologías) de las embarcaciones están en función de satisfacer las necesidades y requerimientos del trabajo a realizar.

- **Sistemas de telecomunicaciones (IMARSAT) y navegación.**
- **Espacios para laboratorios (húmedo /seco) y oficinas.**
- **Medios de salvamento según exigencias internacionales (chalecos salvavidas, balsas, botes de emergencias y extintores).**
- **Capacidad de alojamiento hasta 9 investigadores.**
- **Autonomía de combustible y agua de 14 a 30 días.**
- **Plantas de energía eléctrica.**
- **Medios de izaje (1-5 Ton).**



Ayuda a la Navegación

Los productos y servicios de Ayudas a la Navegación de GEOCUBA cumplen tanto con los requisitos y estándares internacionales de la IALA como con los establecidos por el Servicio Hidrográfico y Geodésico de la República de Cuba.

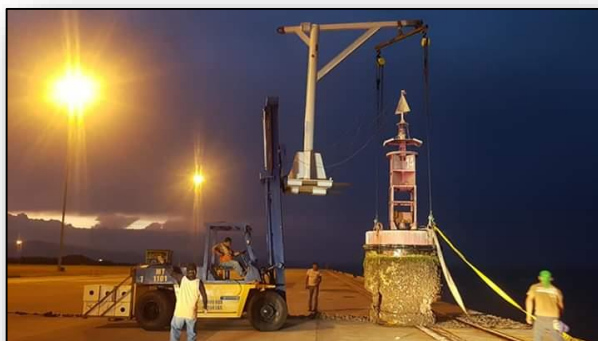
Nuestros medios de señalización marítima cuentan con la certificación de la industria nacional, cuyas producciones aseguran la infraestructura necesaria para nuestros servicios, y los certificados de los fabricantes de otras compañías con las que trabajamos para brindar una amplia gama de soluciones.



Boya Cubana: BCP -1700



Consultoría para el diseño o perfeccionamiento de un Servicio de Ayudas a la Navegación, con soluciones integrales para el diseño de esquemas de navegación y maniobra para la travesía y el acceso seguro y eficiente a áreas de recalada, accesos a puertos y bahías, canales principales y secundarios, dársenas de maniobra y atraques en obras hidrotécnicas y campos de boyas de amarre.

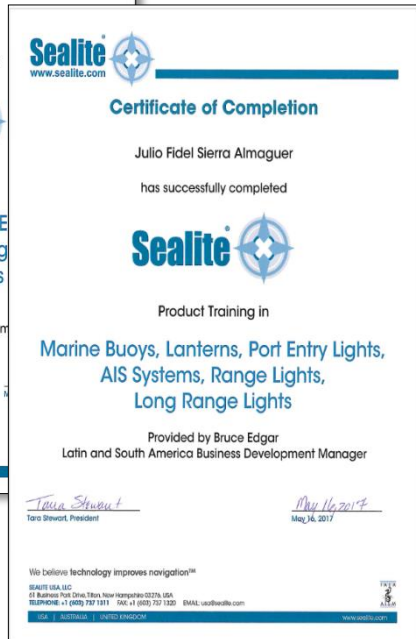
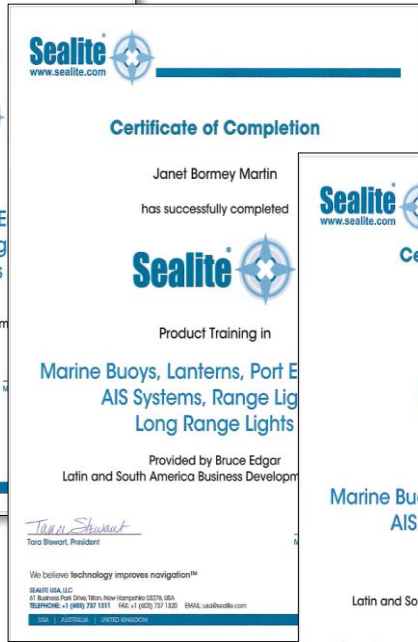


FORMACIÓN

GEOCUBA ofrece programas integrales de entrenamiento y formación en Ayuda a la Navegación, todos basados en la documentación de la IALA y en la documentación de gestión del Servicio de Ayuda a la Navegación y la experiencia práctica del Servicio Hidrográfico y Geodésico de la República de Cuba.



ACREDITACIONES INTERNACIONALES



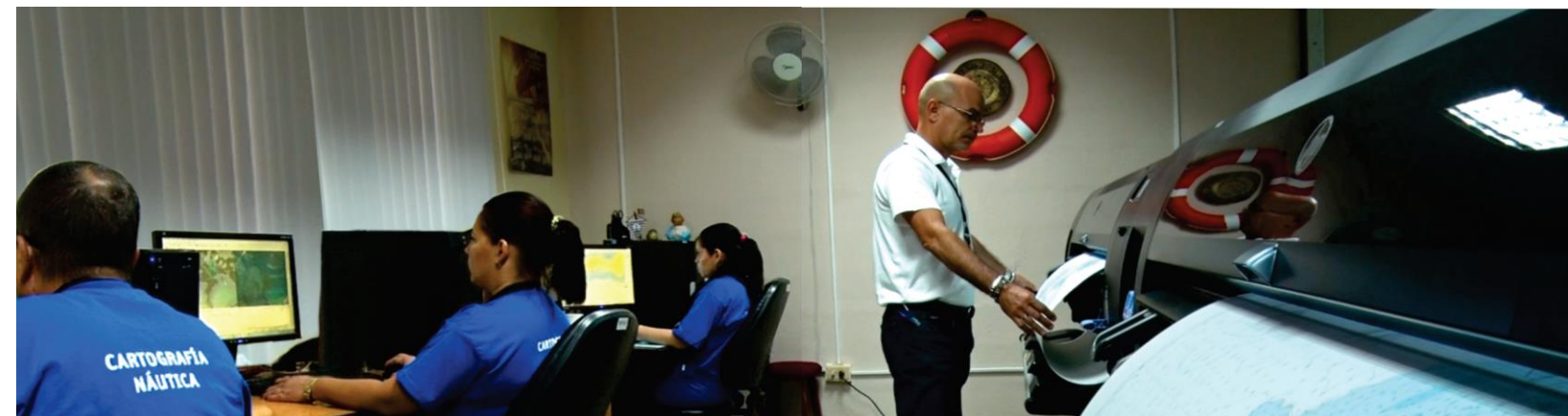
CARTAS Y PUBLICACIONES NÁUTICAS

- Cartas Náuticas oficiales en formato papel, raster BSB y vectoriales S-57.
- Cartas Yate .
- Derroteros de las Costas de Cuba .
- Tablas de Marea de las Costas de Cuba.
- Almanaque Náutico.
- Señales Marítimas de las Costas de Cuba.
- Catálogo de Cartas y Publicaciones Náuticas.
- Avisos a los Navegantes.

Empleamos la tecnología **CARIS** para la preparación y edición de cartas náuticas. Estas cartas cumplen con los estándares internacionales de la Organización Hidrográfica Internacional.



caris[®]
 A Universal Systems Ltd. Company
 info@caris.com www.caris.com





Nuestros productos se rigen por 11 normas internacionales y más de 15 directivas diferentes para la recogida de datos hidrográficos, la compilación y el diseño de cartas y publicaciones asociadas y para la entrega de otros servicios.



CARTAS FORMATO PAPEL

216 Cartas Oficiales formato papel
216 Cartas raster BSB
64 Cartas Vectoriales S-57 en comercialización
+ 28 Cartas S-57 en producción

CUBA PARTE CENTRO-ORIENTAL Escalas mayores

Carta No.	TÍTULO	Escala 1:150 000	Ver. Edición	Ver. Edición
Cartas No.	TÍTULO	Ver. Edición	Ver. Edición	Ver. Edición
1420	Puerto de Cárdenas y sus accesos	20 000	1/1011	1/1110
1421	Puerto de Cárdenas	40 000	1/1011	1/1110
1422	Capeles Racho Viejo y sus accesos	25 000	1/1075	1/1110
1423	Capeles Racho Viejo y sus accesos	25 000	1/1075	1/1110
1424	Caleta de San Juan y sus accesos	25 000	1/1075	1/1110
1425	Caleta de San Juan y sus accesos	25 000	1/1075	1/1110
1426	Caleta de San Juan y sus accesos	25 000	1/1075	1/1110
1427	Caleta de San Juan y sus accesos	25 000	1/1075	1/1110
1428	Caleta de San Juan y sus accesos	25 000	1/1075	1/1110
1429	Caleta de San Juan y sus accesos	25 000	1/1075	1/1110
1430	Caleta de San Juan y sus accesos	25 000	1/1075	1/1110
1431	Caleta de San Juan y sus accesos	25 000	1/1075	1/1110
1432	Caleta de San Juan y sus accesos	25 000	1/1075	1/1110
1433	Caleta de San Juan y sus accesos	25 000	1/1075	1/1110
1434	Caleta de San Juan y sus accesos	25 000	1/1075	1/1110
1435	Caleta de San Juan y sus accesos	25 000	1/1075	1/1110
1436	Caleta de San Juan y sus accesos	25 000	1/1075	1/1110
1437	Caleta de San Juan y sus accesos	25 000	1/1075	1/1110
1438	Caleta de San Juan y sus accesos	25 000	1/1075	1/1110
1439	Caleta de San Juan y sus accesos	25 000	1/1075	1/1110
1440	Caleta de San Juan y sus accesos	25 000	1/1075	1/1110

CUBA PARTE CENTRO-ORIENTAL Escalas mayores

Carta No.	TÍTULO	Escala 1:150 000	Ver. Edición	Ver. Edición
Cartas No.	TÍTULO	Ver. Edición	Ver. Edición	Ver. Edición
11800	Puerto de Nuevas y sus accesos	20 000	1/1075	1/1110
11801	Puerto de Nuevas y sus accesos	20 000	1/1075	1/1110
11802	Puerto de Nuevas y sus accesos	20 000	1/1075	1/1110
11803	Puerto de Nuevas y sus accesos	20 000	1/1075	1/1110
11804	Puerto de Nuevas y sus accesos	20 000	1/1075	1/1110
11805	Puerto de Nuevas y sus accesos	20 000	1/1075	1/1110
11806	Puerto de Nuevas y sus accesos	20 000	1/1075	1/1110
11807	Puerto de Nuevas y sus accesos	20 000	1/1075	1/1110
11808	Puerto de Nuevas y sus accesos	20 000	1/1075	1/1110
11809	Puerto de Nuevas y sus accesos	20 000	1/1075	1/1110
11810	Puerto de Nuevas y sus accesos	20 000	1/1075	1/1110
11811	Puerto de Nuevas y sus accesos	20 000	1/1075	1/1110
11812	Puerto de Nuevas y sus accesos	20 000	1/1075	1/1110
11813	Puerto de Nuevas y sus accesos	20 000	1/1075	1/1110
11814	Puerto de Nuevas y sus accesos	20 000	1/1075	1/1110
11815	Puerto de Nuevas y sus accesos	20 000	1/1075	1/1110
11816	Puerto de Nuevas y sus accesos	20 000	1/1075	1/1110
11817	Puerto de Nuevas y sus accesos	20 000	1/1075	1/1110
11818	Puerto de Nuevas y sus accesos	20 000	1/1075	1/1110
11819	Puerto de Nuevas y sus accesos	20 000	1/1075	1/1110
11820	Puerto de Nuevas y sus accesos	20 000	1/1075	1/1110

CUBA PARTE CENTRO-ORIENTAL Escalas mayores

Carta No.	TÍTULO	Escala 1:150 000	Ver. Edición	Ver. Edición
Cartas No.	TÍTULO	Ver. Edición	Ver. Edición	Ver. Edición
11821	Puerto de Nuevas y sus accesos	20 000	1/1075	1/1110
11822	Puerto de Nuevas y sus accesos	20 000	1/1075	1/1110
11823	Puerto de Nuevas y sus accesos	20 000	1/1075	1/1110
11824	Puerto de Nuevas y sus accesos	20 000	1/1075	1/1110
11825	Puerto de Nuevas y sus accesos	20 000	1/1075	1/1110
11826	Puerto de Nuevas y sus accesos	20 000	1/1075	1/1110
11827	Puerto de Nuevas y sus accesos	20 000	1/1075	1/1110
11828	Puerto de Nuevas y sus accesos	20 000	1/1075	1/1110
11829	Puerto de Nuevas y sus accesos	20 000	1/1075	1/1110
11830	Puerto de Nuevas y sus accesos	20 000	1/1075	1/1110
11831	Puerto de Nuevas y sus accesos	20 000	1/1075	1/1110
11832	Puerto de Nuevas y sus accesos	20 000	1/1075	1/1110
11833	Puerto de Nuevas y sus accesos	20 000	1/1075	1/1110
11834	Puerto de Nuevas y sus accesos	20 000	1/1075	1/1110
11835	Puerto de Nuevas y sus accesos	20 000	1/1075	1/1110
11836	Puerto de Nuevas y sus accesos	20 000	1/1075	1/1110
11837	Puerto de Nuevas y sus accesos	20 000	1/1075	1/1110
11838	Puerto de Nuevas y sus accesos	20 000	1/1075	1/1110
11839	Puerto de Nuevas y sus accesos	20 000	1/1075	1/1110
11840	Puerto de Nuevas y sus accesos	20 000	1/1075	1/1110

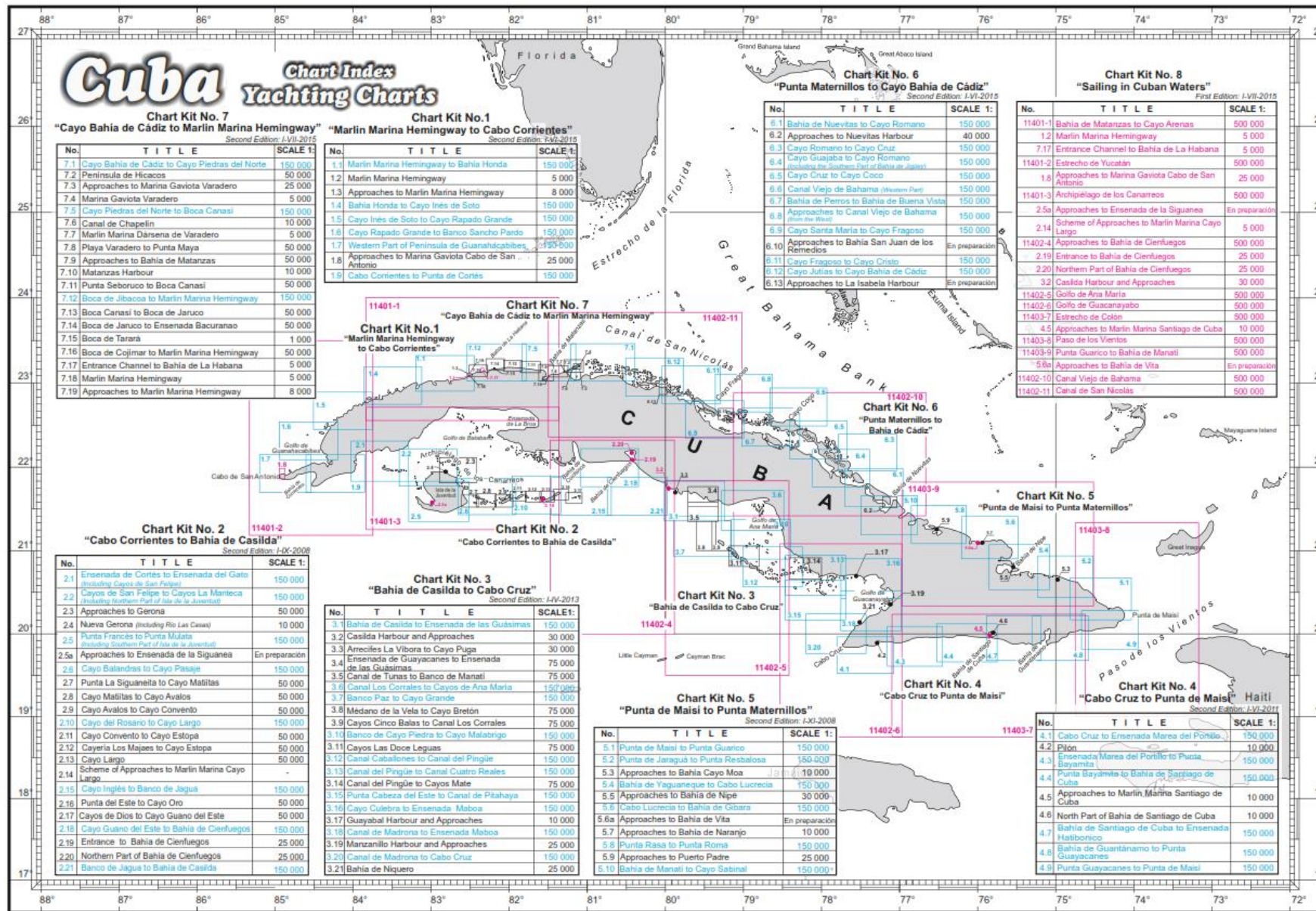
DERROTOS DE LAS COSTAS DE CUBA (Fascículos)

Carta No.	TÍTULO	Escala 1:150 000	Ver. Edición	Ver. Edición
Cartas No.	TÍTULO	Ver. Edición	Ver. Edición	Ver. Edición
11841	Derrotos de las costas de Cuba	20 000	1/1075	1/1110
11842	Derrotos de las costas de Cuba	20 000	1/1075	1/1110
11843	Derrotos de las costas de Cuba	20 000	1/1075	1/1110
11844	Derrotos de las costas de Cuba	20 000	1/1075	1/1110
11845	Derrotos de las costas de Cuba	20 000	1/1075	1/1110
11846	Derrotos de las costas de Cuba	20 000	1/1075	1/1110
11847	Derrotos de las costas de Cuba	20 000	1/1075	1/1110
11848	Derrotos de las costas de Cuba	20 000	1/1075	1/1110
11849	Derrotos de las costas de Cuba	20 000	1/1075	1/1110
11850	Derrotos de las costas de Cuba	20 000	1/1075	1/1110
11851	Derrotos de las costas de Cuba	20 000	1/1075	1/1110
11852	Derrotos de las costas de Cuba	20 000	1/1075	1/1110
11853	Derrotos de las costas de Cuba	20 000	1/1075	1/1110
11854	Derrotos de las costas de Cuba	20 000	1/1075	1/1110
11855	Derrotos de las costas de Cuba	20 000	1/1075	1/1110
11856	Derrotos de las costas de Cuba	20 000	1/1075	1/1110
11857	Derrotos de las costas de Cuba	20 000	1/1075	1/1110
11858	Derrotos de las costas de Cuba	20 000	1/1075	1/1110
11859	Derrotos de las costas de Cuba	20 000	1/1075	1/1110
11860	Derrotos de las costas de Cuba	20 000	1/1075	1/1110

Edimar además le ofrece:

- Servicio de Corrección de Cartas y Publicaciones Náuticas:** Personal con experiencia en el servicio de corrección de Cartas y Publicaciones Náuticas a bordo de los embarcaciones de la Armada y de las compañías de los Almirantes y Armadores disponibles. Garantizamos una respuesta ágil y profesional.
- Impresión de Cartas y Publicaciones Náuticas a Demanda:** Contamos con la tecnología necesaria para manejar el servicio de Cartas y Publicaciones Náuticas y Cartas Vía de papel a demanda, las que se venden actualizadas. Además de las publicaciones tradicionales en este catálogo, se producen otras publicaciones, previo acuerdo con cada cliente. Usted puede recibir publicaciones en cantidades que no justifican una voluminosa tirada y en nuestra Agencia tenemos administrativos eficientes para dar respuesta a sus necesidades.
- Impresión de Cartas personalizadas:** Servicio que garantiza la impresión a solicitud del cliente de las 144 cartas que posee la Agencia. Personalizamos la información según lo requiere el uso de la carta, usted elige desde qué la unidad desea agregar la carta otra información, empresa, fechas, notas especiales, etc. puede solicitarlo y será incluido.
- Giografías Cartográficas:** Actualización, impresión y distribución de mapas de Cuba, el Caribe y del mundo con el logo de su compañía y con la información y tamaño de su interés. Además de las cartas de Puertos, Bahías y Marinas de Cuba. Estas cartografías cartográficas son muy solicitadas para los planes de dirección, guías de turismo, eventos, etc. Se puede incluir fotos y efectos decorativos interactivos.
- Servicio de Digitalización y Escaneo de planos:** Muy solicitado para garantizar con calidad la reproducción de todos los planos de su embarcación. Este servicio garantiza el resguardo, impresión y personalización del plano y los originales. Se aceptan planos hasta formato A3.
- Servicio de Diseño Digital:** Prestamos este servicio destinado a satisfacer sus necesidades decorativas, técnicas y promocionales. Realizamos impresiones digitales al tamaño deseado, con su logo y mensaje promocional.

CARTAS FORMATO PAPEL



“No podemos estar de espalda al mar, tenemos que darle el frente al mar y avanzar en el mar”.

GEOCUBA



GRUPO EMPRESARIAL



**GEOCUBA
ESTUDIOS
MARINOS**