

# 25<sup>a</sup> Conferencia de la Comisión Hidrográfica Mesoamericana y del Mar Caribe

Informe Nacional de

MEXICO

Diciembre 2024



**OHI**

Organización  
Hidrográfica  
Internacional

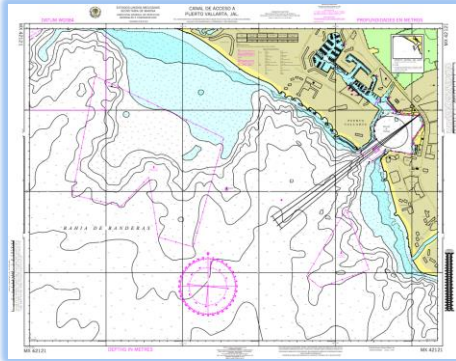


# 3 Logros más importantes durante el año

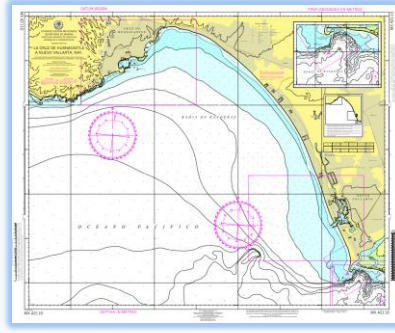
## 1. Se construyeron 11 nuevas Cartas Náuticas



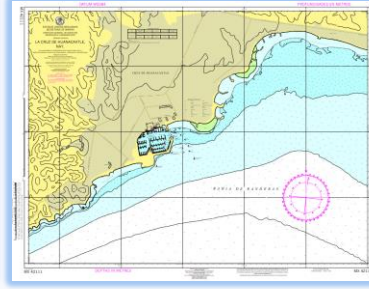
MX 42120 PUERTO VALLARTA,  
JALISCO



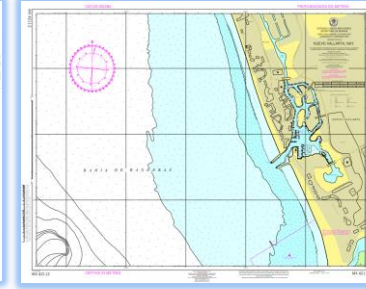
MX 42121 CANAL DE ACCESO A  
PUERTO VALLARTA, JALISCO



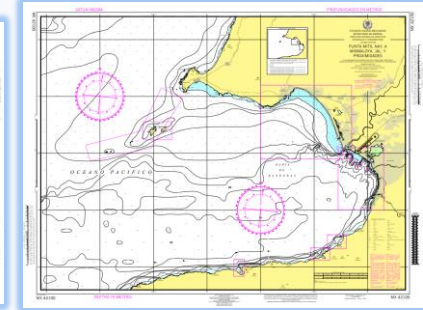
MX 42110 LA CRUZ DE  
HUANACAXTLE A NUEVO  
VALLARTA



MX 42111 LA CRUZ DE  
HUANACAXTLE, NAYARIT



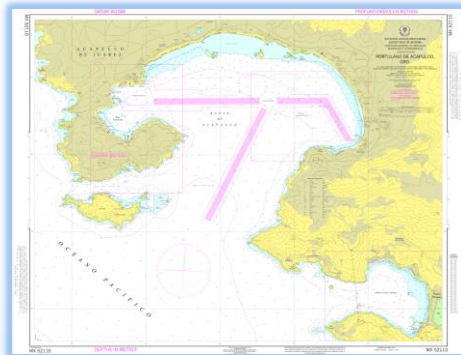
MX 42112 NUEVO  
VALLARTA, JALISCO



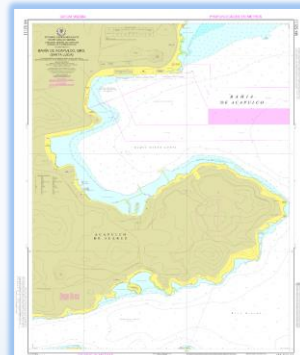
MX 42100 PUNTA MITA,  
NAYARIT A MISMALOYA, JALISCO  
Y PROXIMIDADES



MX 52100 ACAPULCO, GRO. Y  
PROXIMIDADES



MX 52110 PORTULANO  
ACAPULCO, GRO.



MX 52111 BAHÍA DE ACAPULCO,  
GRO. (SANTA LUCIA)



MX 52112 BAHÍA DE ACAPULCO,  
GRO. (LAS BRISAS)



MX 52113 PUERTO MARQUES, GRO.



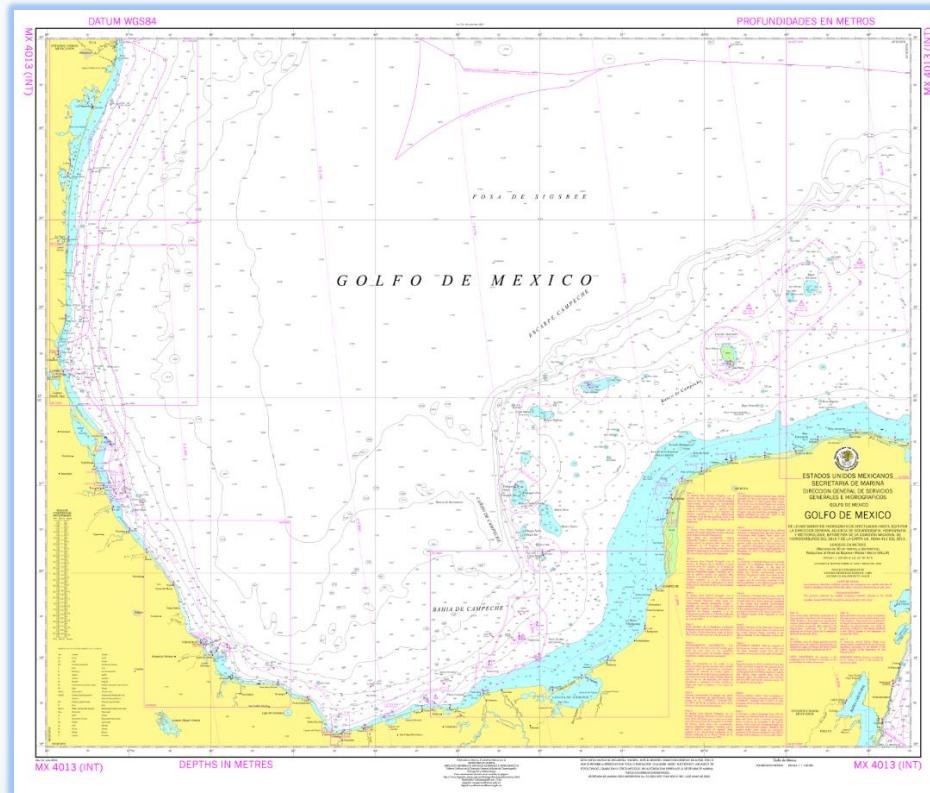
OHI

Organización  
Hidrográfica  
Internacional

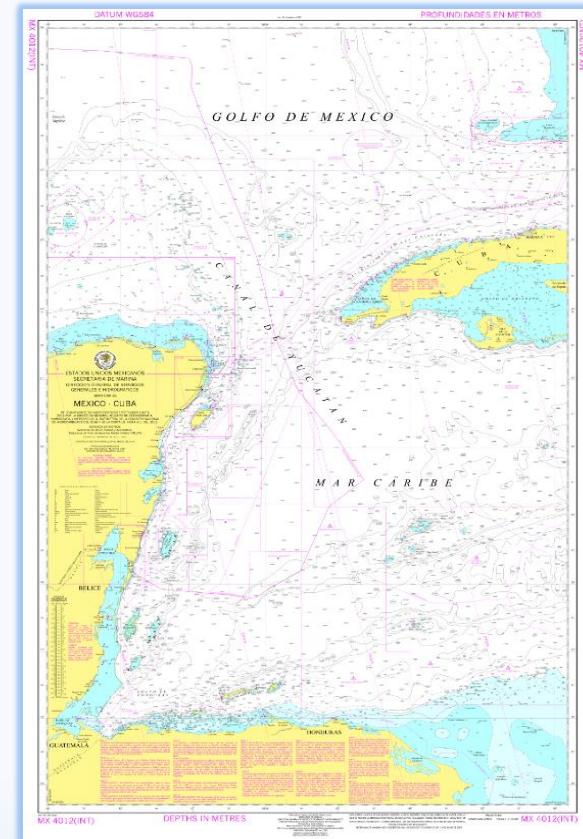


# 3 Logros más importantes durante el año

## 1. Cartas de la serie INT.



**MX204013 GOLFO DE MÉXICO**



**MX204012 MÉXICO – CUBA**



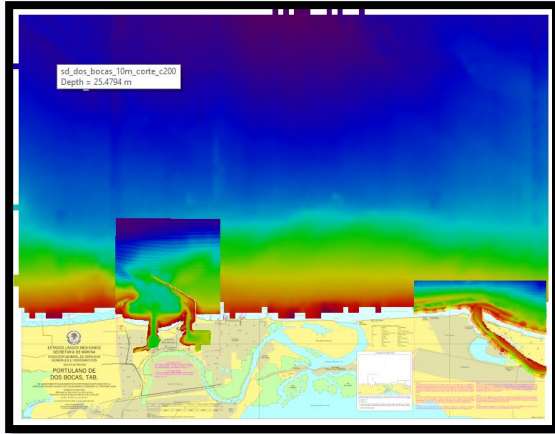
**OHI**

Organización  
Hidrográfica  
Internacional

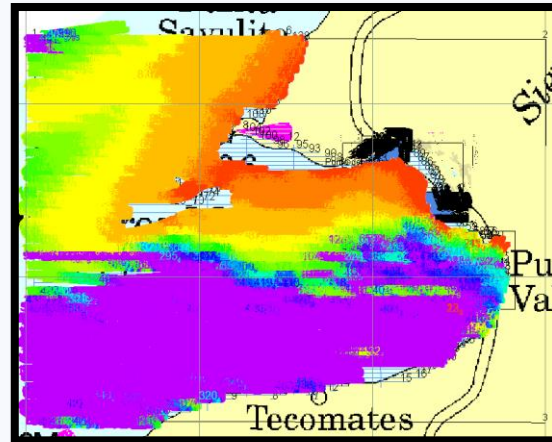


# 3 Logros más importantes durante el año

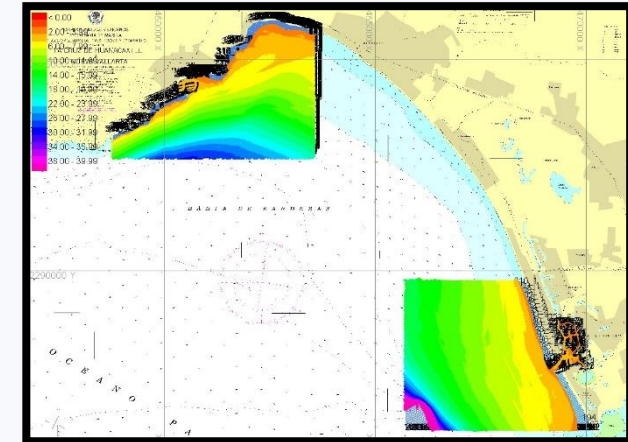
## 2. Se efectuaron **06** Levantamientos en 2024



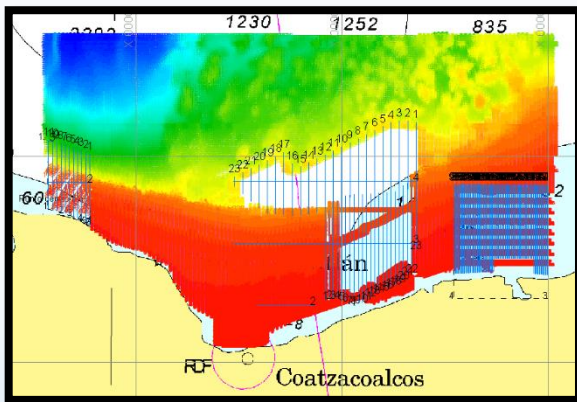
DOS BOCAS, TABASCO.



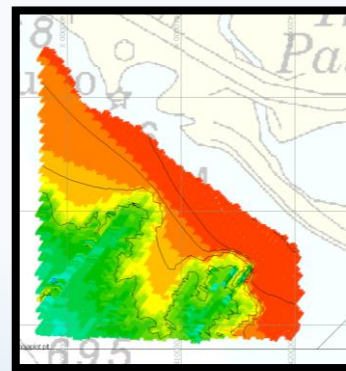
PUNTA MITLA, NAYARIT.



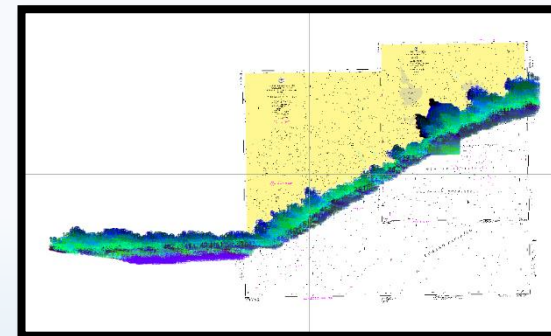
NUEVO VALLARTA, NAYARIT.



DOS BOCAS Y PROXIMIDADES, TABASCO.



ACAPULCO, GUERRERO.



HUATULCO, OAX.ACA.



OHI

Organización  
Hidrográfica  
Internacional



# 3 Logros más importantes durante el año

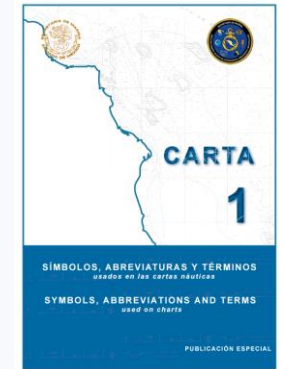
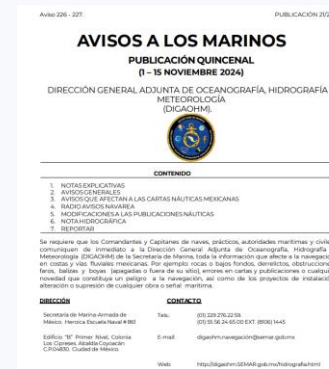
## 3. Actualización de Publicaciones

### A. Impresas

- A. Tablas Numéricas de Predicción de Mareas
- B. Calendario Gráfico de Predicción de Mareas

### B. Digitales

- A. Catalogo de Cartas y Publicaciones Náuticas
- B. Avisos a los Marineros
- C. Derrotero Mexicano
- D. Carta No. 1



OHI

Organización  
Hidrográfica  
Internacional



# 3 Logros más importantes durante el año

---

## Incremento en la Creación de Capacidades

Para el ciclo 2024 -2025 en el Instituto Oceanográfico del Golfo y Mar Caribe con sede en el Puerto de Veracruz, Veracruz, se reaberturo la Especialidad de Hidrografía y Cartografía con 03 estudiantes nacionales.



OHI

Organización  
Hidrográfica  
Internacional



# 3 Logros más importantes durante el año

---

## Incremento en la Creación de Capacidades

Se recibieron cursos:

### En modo virtual

1. “Producción de ENC S-101 con CARIS HPD 4.1”, orientado al Nuevo Estándar de Producción Cartográfica S-100”.
2. “Las bases de datos S-100 del IC-ENC”.

### En modo presencial

1. “La implementación del Nuevo Modelo Universal de Datos Hidrográficos (S-100) de IC-ENC y Teledyne Caris en Villa del Mar Chile”.
2. “Equipo GPS Leica GS15/GS16 y manejo de software Leica Infinity”
3. “Capacitación de adquisición y procesamiento de datos con equipo Geoswath marca Kongsberg.”



OHI

Organización  
Hidrográfica  
Internacional



# 3 Retos y/u Obstrucciones más importantes

(Tal como falta de Construcción de Capacidad)

1. Actualmente México tiene el reto implementar la producción de productos S-101 y S-102.
2. Renovación de infraestructuras tecnológicas que soportan el HPD y plataformas hidrográficas multihaz para aguas profundas.



OHI

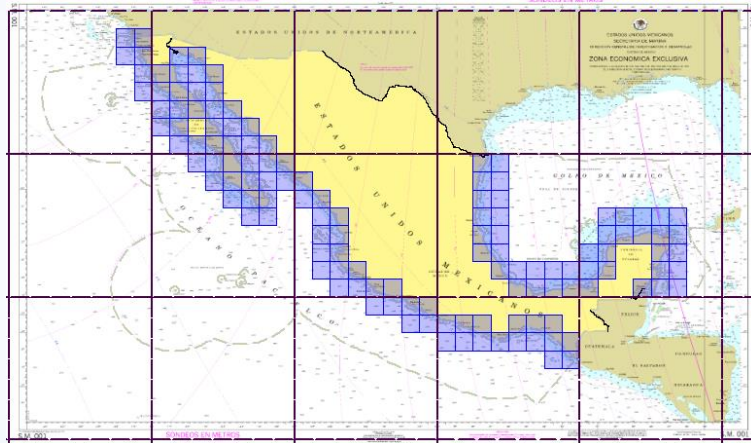
Organización  
Hidrográfica  
Internacional



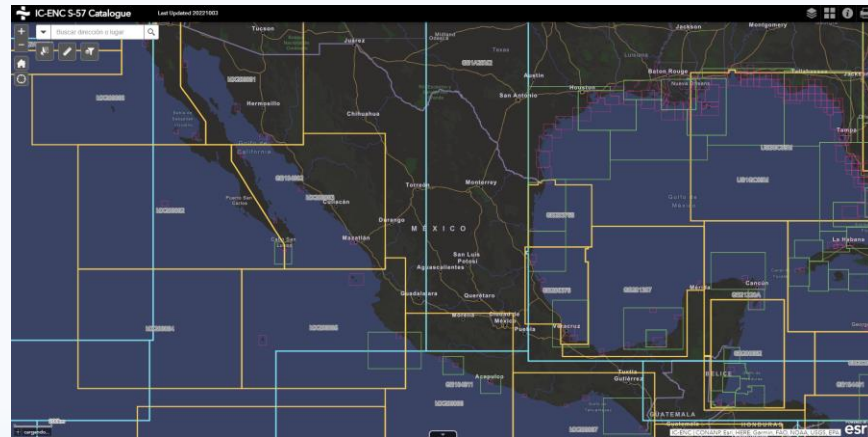


## 3 Planes más importantes que afectan la región

1. Actualmente México tiene como plan la construcción de capacidades para adquirir el módulo S-100 para la versión 4.1.28 de CARIS HPD y comenzar a desarrollar productos S-101 y S-102.
2. Así como una re-esquematización ENC del Plan Nacional de Cartografía Náutica de los usos 1, 2 y 3 en una rejilla regular para evitar traslapes y simplificar el mantenimiento.



Plan Nacional de Cartografía Náutica



Cobertura de ENC'S de la MACHC



OHI

Organización  
Hidrográfica  
Internacional



# 3 Planes más importantes que afectan la región

(Cartas Náuticas, levantamientos hidrográficos, capacitación, otros)

1. Adquisición de datos batimétricos en aguas profundas.
2. Capacitación financiada por fundaciones en cursos con categoría ante la OHI.



OHI

Organización  
Hidrográfica  
Internacional

