

16ª Reunión de la Comisión Hidrográfica del Atlántico Sudoccidental

Inland ENC Harmonization Group (IEHG)

Grupo de Armonización de ENCs para vías navegables
interiores

Brasil



OHI

Organización
Hidrográfica
Internacional



Grupo de Armonización de ENC's para vías navegables interiores

La *Inland ENC* (IENC) es resultado de la necesidad de representar características que no están contempladas en las especificaciones técnicas de las ENC's.

Pueden describir la información de varias Cartas Náuticas en Papel en un solo producto y son más fáciles y rápidas de elaborar y actualizar que los productos de papel tradicionales.

Contiene toda la información cartográfica necesaria para la seguridad de la navegación en las vías navegables interiores y puede contener información complementaria adicional a la contenida en las Cartas Náuticas en Papel (indicaciones de navegación, tiempos de funcionamiento legibles por máquina, etc.)

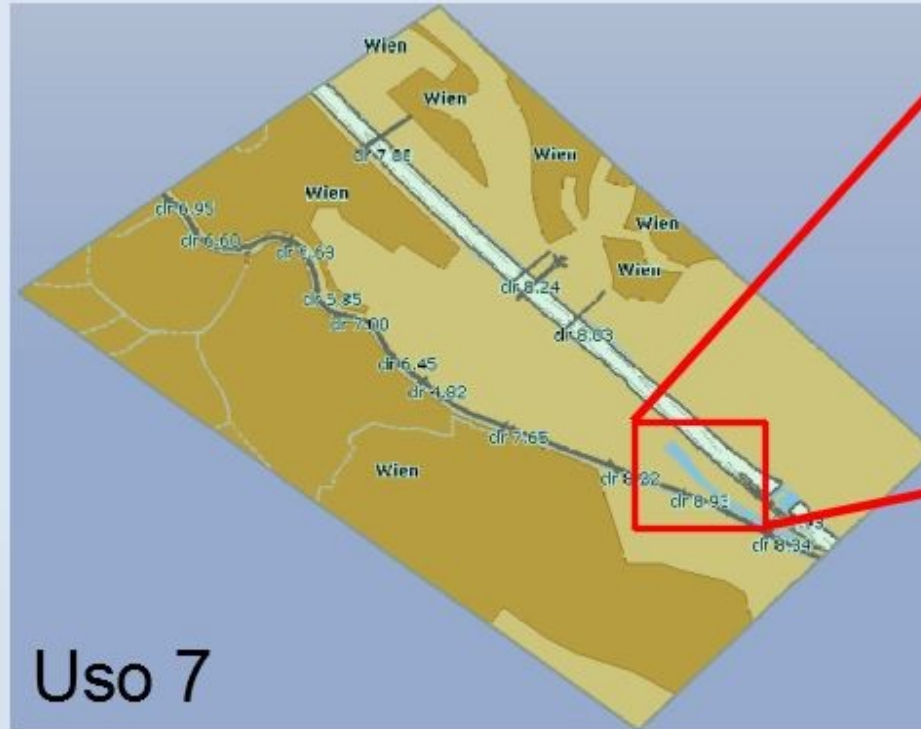
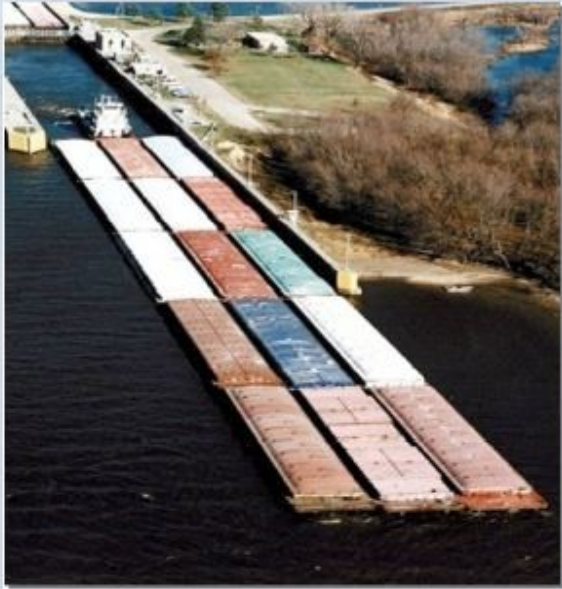


OHI

Organización
Hidrográfica
Internacional



Ejemplos de usuarios de las IENCs y sus Propósitos Náuticos (*usages*)



Uso 7



Uso 8



OHI

Organización
Hidrográfica
Internacional



Principales actividades y logros del IEHG

Durante la última reunión del IEHG se debatieron los cambios técnicos de las normas actuales en uso para la construcción y representación de las *Inland ENC*.

Se decidió elaborar una guía para clasificar y codificar los datos en la S-401 (*Inland ENC*).

El grupo de trabajo del ECDIS Fluvial Europeo desarrollará la propuesta de la nueva versión de las Recomendaciones de Validación para ECDIS en 2022.



OHI

Organización
Hidrográfica
Internacional



***Inland ENC* previstas en el Plan Cartográfico Náutico Brasileño**

El Plan Cartográfico Náutico Brasileño (PCNB) considera la producción de 135 *Inland ENCs*:

- Cuenca del Río Paraguay – 37 *Inland ENCs* producidas;
- Cuenca del Río Amazonas – 56 *Inland ENCs* planeadas y 14 producidas del Río Madeira;
- Cuenca del Río Cuiabá – 12 *Inland ENCs* planeadas;
- Hidrovía Tietê-Paraná – 16 *Inland ENCs* planeadas.



Inland ENC - Río Paraguay



Centro de
Hidrografia da Marinha
MARINHA DO BRASIL

Buscar

Fale Conosco

INÍCIO / CARTAS NÁUTICAS / CARTAS IENC

Cartas IENC

As cartas náuticas eletrônicas para águas interiores (IENC) estão disponíveis para download, no site do Centro de Hidrografia da Marinha, por tempo limitado. Cumpre observar que as cartas em papel, complementadas pelas demais publicações de auxílio à navegação, continuam sendo o documento náutico hábil para navegação. Assim sendo, os navegantes que desejarem avaliar as IENC, permanecem obrigados a utilizar as cartas em papel como documentos principais para navegação.

Digite o número da Carta desejada Título

 Aplicar

| Número | Título | IENC | Data do Arquivo | Aviso |
|----------|---|--------------|-----------------|-----------|
| | ÍNDICE INLAND-ENC - RIO PARAGUAI | Índice.zip | 06/12/2018 | |
| BR7P0400 | DA ISLA BANCO MORALES AO PASO TRES BOCAS INFERIOR | br7p0400.zip | 09/10/2018 | 1ª Edição |
| BR7P0450 | DA ISLA TRES BOCAS A ISLA MARINA | br7p0450.zip | 09/10/2018 | 1ª Edição |
| BR7P0500 | DA ISLA MARINA AO PASO ELVIRA | br7p0500.zip | 09/10/2018 | 1ª Edição |

DHN proporciona actualmente **37 Inland ENCs** en el Río Paraguay, desde Cáceres-Brasil hasta Asunción-Paraguay.

<https://www.marinha.mil.br/chm/dados-do-segnav/cartas-ienc>



OHI

Organización
Hidrográfica
Internacional

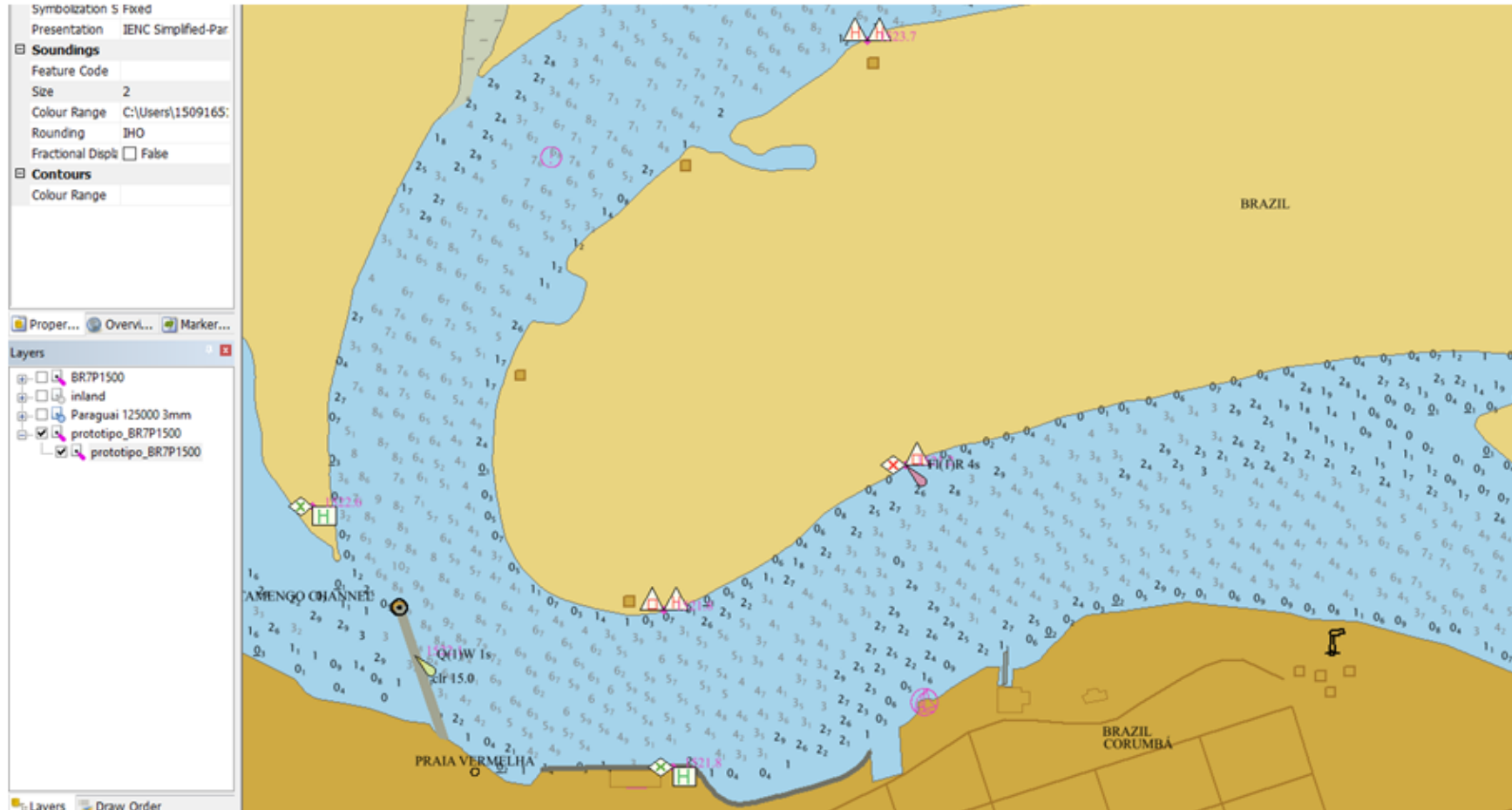


Inland ENC - Brasil

Producto en desarrollo

Selección de batimetría automática

Pantalla Caris Easy View



OHI

Organización
Hidrográfica
Internacional



Acción

CHAtSO está invitada para:

- a. Tener en cuenta esta presentación;
- b. Considerar la posibilidad de adoptar la *Inland ENC* como la carta náutica oficial para las vías navegables de la Cuenca del Plata donde no hay navegación SOLAS; y
- c. Tomar cualquier otra decisión y acción que considere necesaria.



OHI

Organización
Hidrográfica
Internacional



Contacto

Representante de Brasil y Vice-Presidente del “Grupo de Armonización de ENC’s para vías navegables interiores”

Teniente de Navío (Ingeniero) JOSÉ CELSO
jose.celso@marinha.mil.br



OHI

Organización
Hidrográfica
Internacional



16ª Reunión de la Comisión Hidrográfica del Atlántico Sudoccidental

Inland ENC Harmonization Group (IEHG)

Grupo de Armonización de ENCs para vías navegables
interiores

Brasil



OHI

Organización
Hidrográfica
Internacional

