



OHI

Organización  
Hidrográfica  
Internacional



# 17<sup>º</sup> REUNIÓN CHAtSO

14-15 DE MARZO 2023  
BUENOS AIRES, ARGENTINA

TENIENTE DE NAVÍO NANCY ANABEL MARZIALI



OHI

Organización  
Hidrográfica  
Internacional

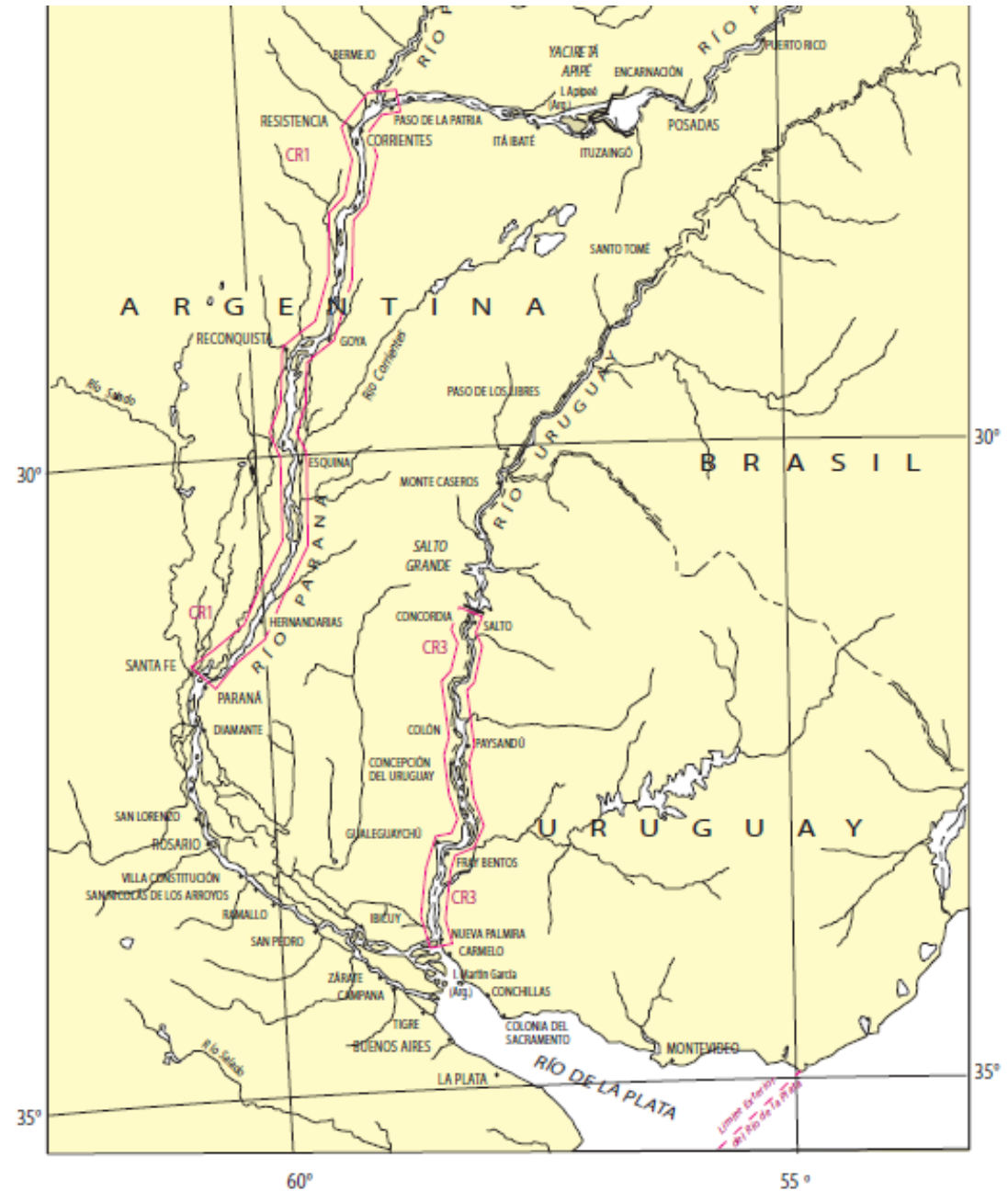


# ANÁLISIS DE LA IMPLEMENTACIÓN DE LAS INLAND ENC EN LA CARTOGRAFÍA DEL SIHN

¿Dónde se  
implementarían?

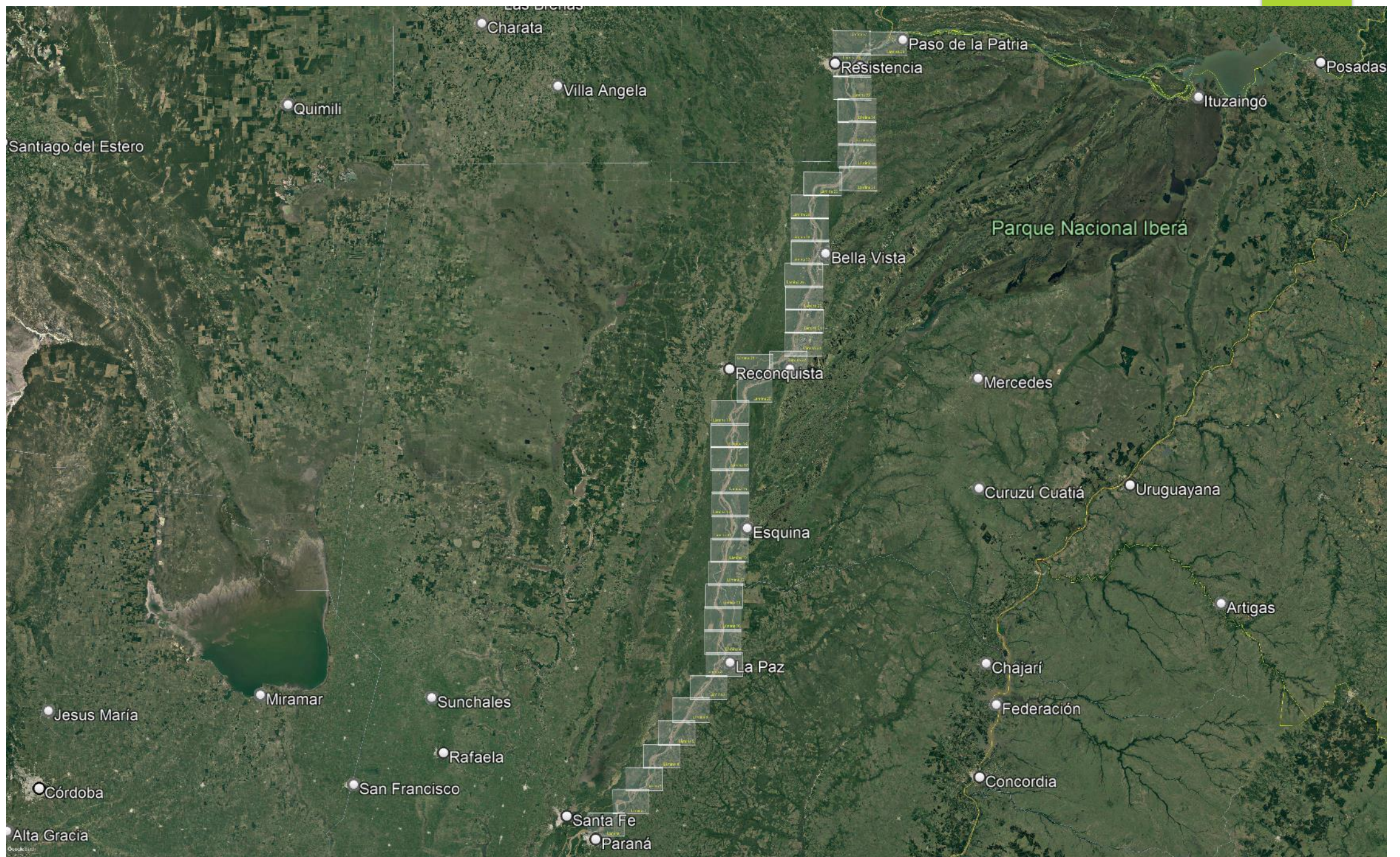
Río Paraná Medio y  
Superior.

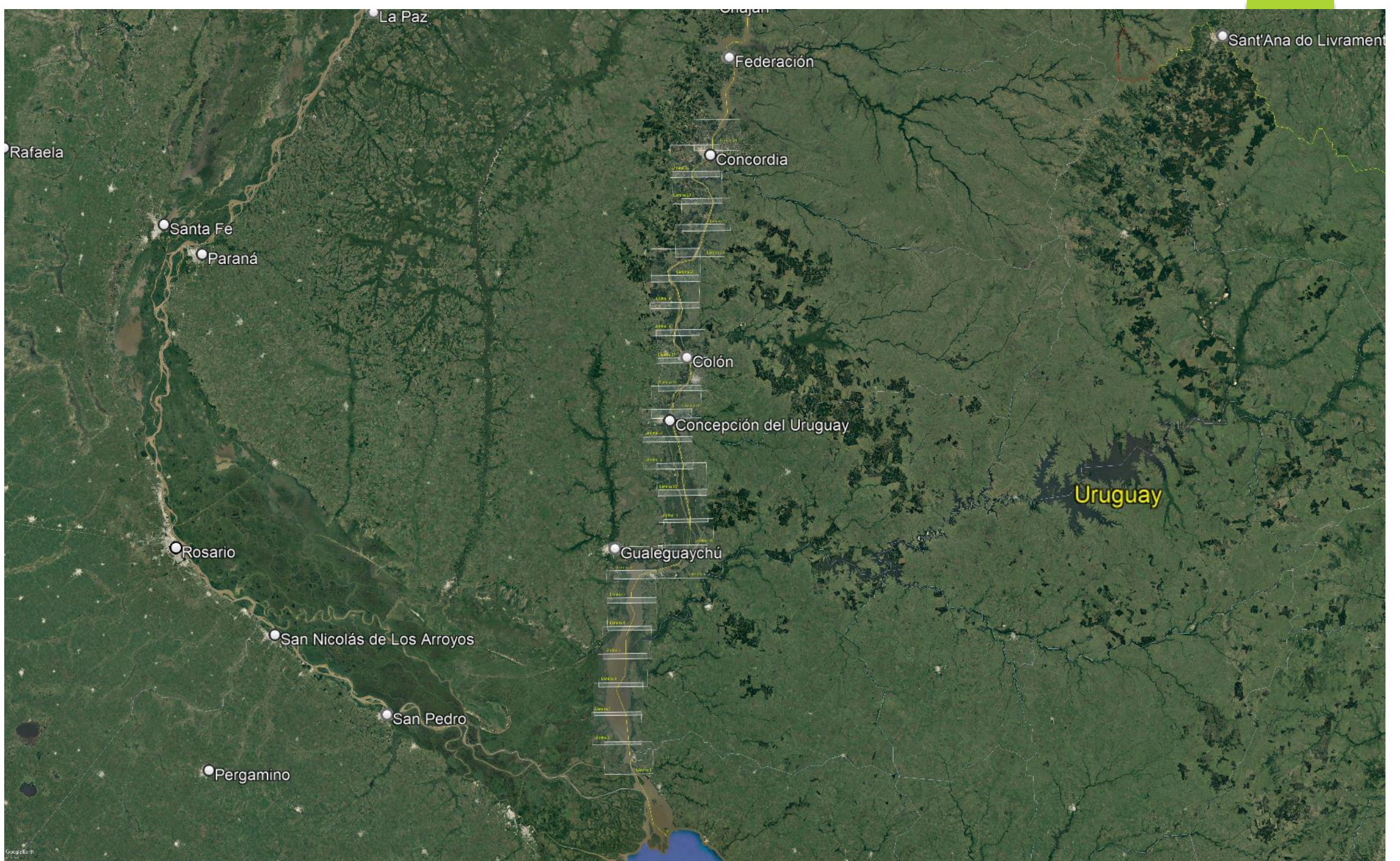
Río Uruguay.



# Nueva diagramación para los Ríos Paraná Medio y Superior y Río Paraguay

- Escala 1:50.000
- Proyección: Mercator
- Elipsoide: WGS84
- Denominación en formato papel: Lámina 1, Lámina 2.
- Denominación para ENC: AR4C2001, AR4C2002 (Río Paraná); AR4CU001, AR4CU002 (Río Uruguay)







# Conclusiones

1. La implementación de las Inland ENC no es necesaria.
2. La Nueva Diagramación cubre los requerimientos y necesidades de los usuarios.
3. Cumple con las normas establecidas por la OHI.



# PREGUNTAS

Muchas gracias!!