



CANADA

NEWFOUNDLAND AND LABRADOR / TERRE-NEUVE-ET-LABRADOR

Lark Harbour and/et York Harbour

Projection : Mercator

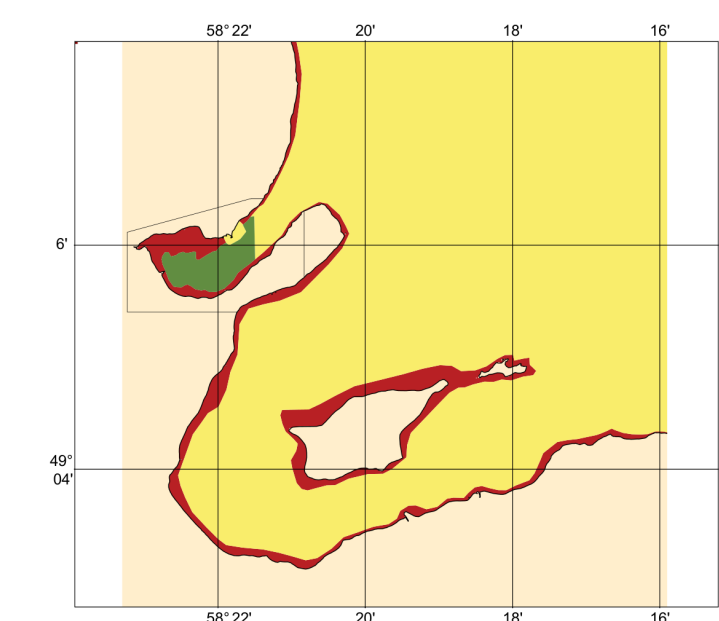
Scale 1:12000 (49°5.29' N) échelle

DEPTHS are in metres and are reduced to Chart Datum (Lowest Normal Tide), which at Lark Harbour is 1.1 metres below Mean Water Level (MWL).
 Horizontal Datum: World Geodetic System 1984 (WGS84), which at this scale is equivalent to NAD83.
 ELEVATIONS: Spot elevations and clearances are in metres above Higher High Water, Large Tide. Underlined figures on drying areas or in brackets against drying features are in metres above chart datum. Spot elevations in italic figures and topographic contours are in metres above Mean Sea Level. The contour interval is 30 metres.
 TIDES: For current and tide information, please see www.fish.gc.ca.
 For Symbols and Abbreviations see Chart 1 SHO Symbology.

LES PROFONDEURS sont en mètres et sont réduites au zéro des cartes (la marée normale la plus basse), lequel à Lark Harbour est de 1.1 mètre au-dessous du niveau moyen de la mer (NMS).
 SYSTÈME GÉODÉSIQUE: Système géodésique mondial 1984 (WGS84), qui à cette échelle équivaut au NAD83.
 LES ALTITUDES: Les points cotés et les hauteurs libres sont en mètres au-dessus de la pleine mer supérieure, grande marée. Les chiffres soulignés sur les zones asséchées ou entre parenthèses contre les crêtes d'écluse sont en mètres au-dessus du zéro des cartes. Les points cotés indiqués en italique et les courbes topographiques sont en mètres au-dessus du niveau moyen de la mer. L'équidistance des courbes est de 30 mètres.
 MAREES: Pour obtenir de l'information sur les courants et les marées, consultez www.marees.gc.ca.
 Pour connaître les symboles et les abréviations, voir carte no 1 de la symbologie SHO.



Zone of Confidence (ZOC) Diagram / Diagramme de la zone de confiance (ZDC)



ZDC / ZDC	SEA FLOOR COVERAGE	COUVERTURE DE FOND MERIN
A1	All significant seafloor features defined.	Toutes les caractéristiques importantes du fond marin ont été définies.
A	Uncharted features hazardous to surface navigation are not expected but may exist.	Il ne devrait pas y avoir de caractéristiques non cartographiées et dangereuses pour la navigation en surface, mais elles pourraient exister.
C	Depth anomalies may be expected.	Il pourrait y avoir de grandes anomalies de profondeur.
B	Large depth anomalies may be expected.	Il pourrait y avoir de grandes anomalies de profondeur.
D	Unassessed - The quality of the bathymetric data has yet to be assessed. Aucune évaluation - La qualité des données bathymétriques n'a pas encore été évaluée.	
MDC	Maintained Depth See Chart / Profondeur maintenue, voir la carte.	

See SHO 5-47 for Zone of Confidence technical specifications / Se reporter à la 5-47 de l'ZDC pour connaître les spécifications techniques de la zone de confiance.

