

LA MESURE DE LA **PHYSIQUE & DES CARACTÉRISTIQUES** DES **OCÉANS**

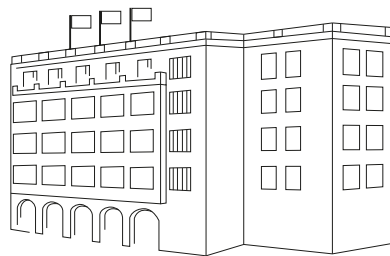


ORGANISATION HYDROGRAPHIQUE INTERNATIONALE

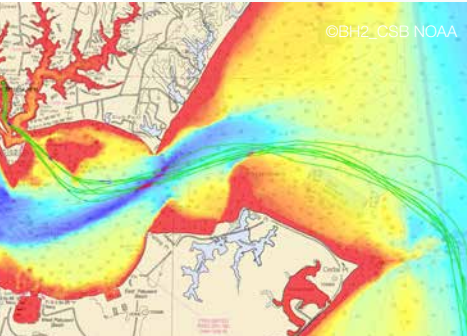
L'OHI est une organisation intergouvernementale dont la mission est de garantir la mesure et la cartographie de toute la physique et des caractéristiques des océans. Cela inclut le niveau de la mer, la topographie des fonds marins (montagnes, volcans, ravins, etc.), la bathymétrie (profondeur), les courants, et bien plus encore.

Ces données sont essentielles aux activités maritimes centrées sur l'océan, telles que la navigation, la recherche scientifique, la protection de l'environnement et le développement de l'économie bleue.

Avec 104 Etats membres répartis sur les cinq continents, l'OHI établit des normes et coordonne les activités des Services hydrographiques nationaux afin d'approfondir nos connaissances des océans, des zones côtières, des lacs et des fleuves.



4b Quai Antoine 1er • Monaco
T. (+377) 93 10 81 00 • Fax. (+377) 93 10 81 40 • info@iho.int
www.iho.int



Des données actualisées sur l'océan sont essentielles pour des décisions éclairées.



POURQUOI EST-IL UTILE DE CARTOGRAPHIER LES OCÉANS ?

Les informations relatives à la topographie des fonds marins ou à la force et à la régularité des courants peuvent être utilisées pour développer des projets d'énergie marine renouvelable, par exemple. Les données sur les facteurs environnementaux tels que la température, la salinité et les courants facilitent la pêche et l'aquaculture.

De plus, l'environnement marin subit des transformations majeures. Dans certaines régions du monde, la montée du niveau de la mer, la fonte des glaces et l'érosion des côtes se poursuivent. L'hydrographie joue un rôle clé en fournissant des données de référence permettant de mesurer et suivre ces évolutions, tout en affinant les modèles de prévision.

À ce jour, seuls 26,1 % des océans ont été cartographiés selon des normes modernes et avec une précision optimale.



NOS CONNAISSANCES SUR LES OCÉANS RESTENT ENCORE LIMITÉES

Dans certaines régions, les cartes utilisées aujourd'hui contiennent toujours des données recueillies par James Cook au XVIII^e siècle.

Bien que davantage de données existent, elles ne sont pas toujours accessibles au public. L'OHI encourage la coopération internationale et le partage des informations, tout en renforçant les efforts nationaux. Elle offre également aux États un forum où ils peuvent se réunir et débattre des enjeux majeurs liés aux océans.



LA CARTOGRAPHIE DES OCÉANS

L'OHI s'efforce d'améliorer les connaissances des océans dans le monde entier.

L'OHI pilote le programme de cartographie GEBCO (Carte générale bathymétrique des océans) en collaboration avec la COI de l'UNESCO. Parmi ses initiatives figure le projet Seabed 2030 de la GEBCO et la Nippon Foundation, qui ambitionne de produire une cartographie complète des océans d'ici 2030.

Hébergé par la NOAA aux États-Unis, le Centre de données pour la bathymétrie numérique de l'OHI (DCDB de l'OHI) centralise les données océanographiques et les met à disposition du public.



L'ÉLABORATION DES NORMES

L'OHI facilite la coordination des activités des Services hydrographiques nationaux et l'élaboration de normes visant à garantir l'uniformité des cartes marines et des publications nautiques.



LE RENFORCEMENT DES CAPACITÉS DANS LE MONDE

L'OHI coordonne les cours d'enseignement et de formation en hydrographie et en cartographie afin de renforcer les capacités dans le monde entier.

