

MEDICIÓN DE LA **FÍSICA &** LAS **CARACTERÍSTICAS** DE LOS **OCÉANOS**

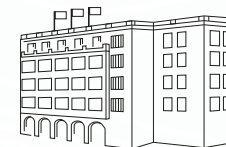
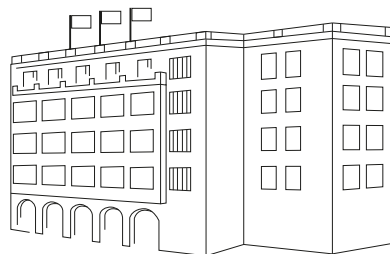


ORGANIZACIÓN HIDROGRAFICA INTERNACIONAL

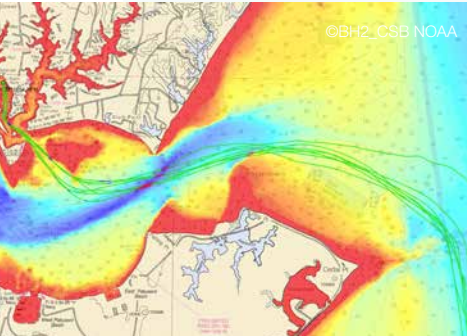
La OHI es una organización intergubernamental que trabaja para garantizar la medición y cartografía de toda la física y las características de los océanos. Esto incluye el nivel del mar, la topografía del fondo marino (montañas, volcanes, barrancos...), la batimetría (profundidad), las corrientes, etc.

Esta información sirve de apoyo a todas las actividades marinas centradas en el océano, como la navegación, la investigación científica, la protección del medio ambiente y el desarrollo de la Economía Azul.

Con 104 Estados Miembros en cinco continentes, la OHI establece normas y coordina las actividades de los servicios hidrográficos nacionales para aumentar nuestro conocimiento de todos los océanos, áreas costeras, lagos y ríos.



4b Quai Antoine 1er · Monaco
T. (+377) 93 10 81 00 · Fax. (+377) 93 10 81 40 · info@iho.int
www.iho.int



La información actualizada sobre los océanos da soporte a la toma de decisiones informada.

Actualmente solo el 26,1% de los océanos está cartografiado de acuerdo con las normas y precisión actuales.



AÚN SABEMOS MUY POCO SOBRE EL OCÉANO

En algunas áreas, los mapas aún incluyen datos recogidos por James Cook en el siglo XVIII.

Existen más datos, pero no siempre están a disposición del público. La OHI fomenta la cooperación internacional y el intercambio de datos, y pretende potenciar los esfuerzos nacionales. También proporciona un foro para que los Estados se reúnan y debatan cuestiones importantes.



CARTOGRAFÍA DE LOS OCÉANOS

La OHI trabaja para aumentar el conocimiento de los océanos de todo el globo.

Gestiona el programa cartográfico de la Carta Batimétrica General de los Océanos (GEBCO) junto con COI UNESCO. Uno de sus proyectos, Seabed 2030 de GEBCO y la Nippon Foundation, tiene como objetivo disponer de un mapa completo de los océanos para el 2030.

El Centro de Datos para Batimetría Digital de la OHI (DCDB OHI), alojado por NOAA en los EE.UU., centraliza los datos oceánicos y los pone a disposición del público.



ESTABLECER LAS NORMAS

La OHI ayuda a coordinar las actividades de los servicios hidrográficos nacionales y a establecer normas para promover la uniformidad de las cartas y publicaciones náuticas.



CREAR CAPACIDADES EN TODO EL MUNDO

La OHI coordina cursos de educación y formación en hidrografía y cartografía para crear capacidades en todo el globo.



¿POR QUÉ ES ÚTIL CARTOGRAFIAR EL OCÉANO?

La información relativa a la topografía del fondo marino o la intensidad y regularidad de las corrientes se puede usar, por ejemplo, para desarrollar proyectos de energías marinas renovables. Los datos sobre factores medioambientales como temperatura, salinidad y corrientes sirven de apoyo a la pesca y la acuicultura.

Además, el medio marino está cambiando. En algunas partes del mundo el nivel del mar está subiendo, el hielo se está derritiendo, las costas se están erosionando, etc. La hidrografía proporciona datos de referencia para medir y controlar los cambios, perfeccionar los modelos, etc.